

Projet Saget-Descas

Réunion publique d'information

2 décembre 2022



APSYS

bordeaux
EURatlantique



Objectifs de la réunion



VOUS PRÉSENTER :

- **Le secteur Saget / Descas**
- **Le projet Canopia**
- **Les ateliers participatifs à venir**



ÉCHANGER ET RÉPONDRE À VOS QUESTIONS

Intervenants

Pierre HURMIC

*Maire de
Bordeaux*

Olivier Cazaux

*Maire-adjoint du quartier
Bordeaux Sud*

Valérie LASEK

*Directrice générale de
l'EPA Bordeaux Euratlantique*

Camille BAUMANN

*Directrice de projet
Saint-Jean - Belcier
EPA Bordeaux Euratlantique*

François AGACHE

*Directeur général
Développement et opérations
Apsys*

Le programme de la soirée - 18h30 / 20h15

○ Introduction – 20 min

- Mot d'accueil par Pierre Hurmic et Olivier Cazaux
- Le contexte du projet (Bordeaux Euratlantique) par Valérie Lasek

○ Présentation du projet Saget-Descas – 1h

- Les objectifs et périmètre de la transformation du secteur
- Zoom sur le parc Descas par Camille Baumann
- Questions-réponses – 15 min
- Présentation du projet Canopia par François Agache

- Questions-réponses – 15 min

○ La communication et la participation citoyenne sur le projet – 20 min

- Présentation de la démarche menée : calendrier, modalités... par Neorama et Valérie Lasek
- Questions-réponses – 10 min


○ Conclusion

Pierre Hurmic

Maire de Bordeaux

Olivier Cazaux

Maire-adjoint du quartier
Bordeaux Sud



Valérie LASEK

Directrice générale de
l'EPA Bordeaux Euratlantique

Qui est Bordeaux Euratlantique ?

L'opération d'intérêt national Bordeaux Euratlantique, créée en **2010**, a pour ambition de conduire le **renouvellement** urbain des deux rives de la Garonne sur **21 quartiers** et d'accompagner le développement de la métropole en **limitant l'étalement urbain**.

Bordeaux Euratlantique c'est...



**Concevoir des
quartiers mixtes**



**Travailler à l'échelle
de quartiers de vie**

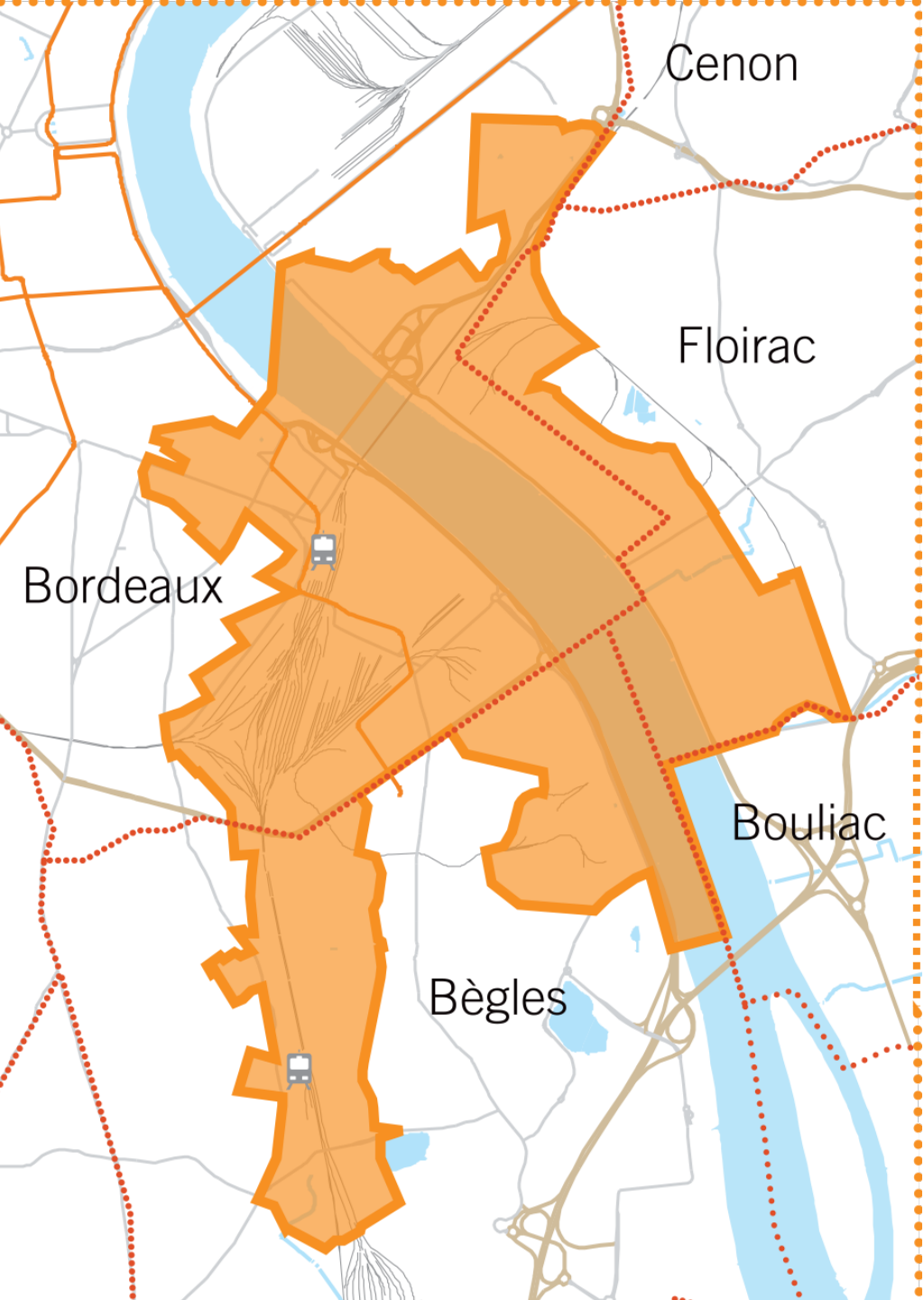


**Etablir une vie
de quartier**

(équipements et
services publics)



**Faire place à la
nature en ville**

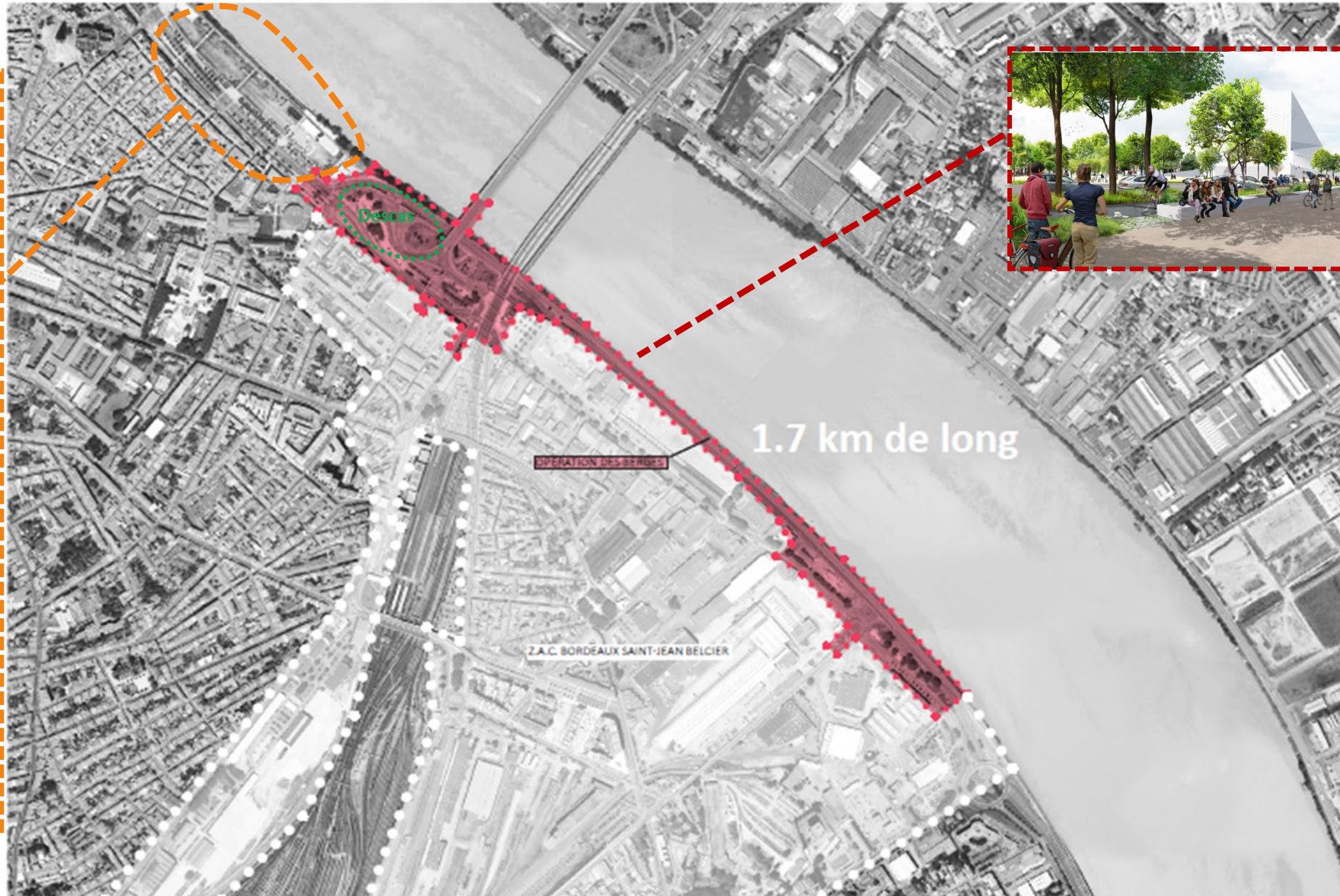


Les enjeux de Bordeaux Euratlantique

- Cultiver les **particularités et l'histoire des villes et quartiers**
- **Accompagner les changements** de la métropole bordelaise
- Relever le **défi climatique et social**
- **Inscrire les quartiers** dans le Schéma des Mobilités de Bordeaux Métropole

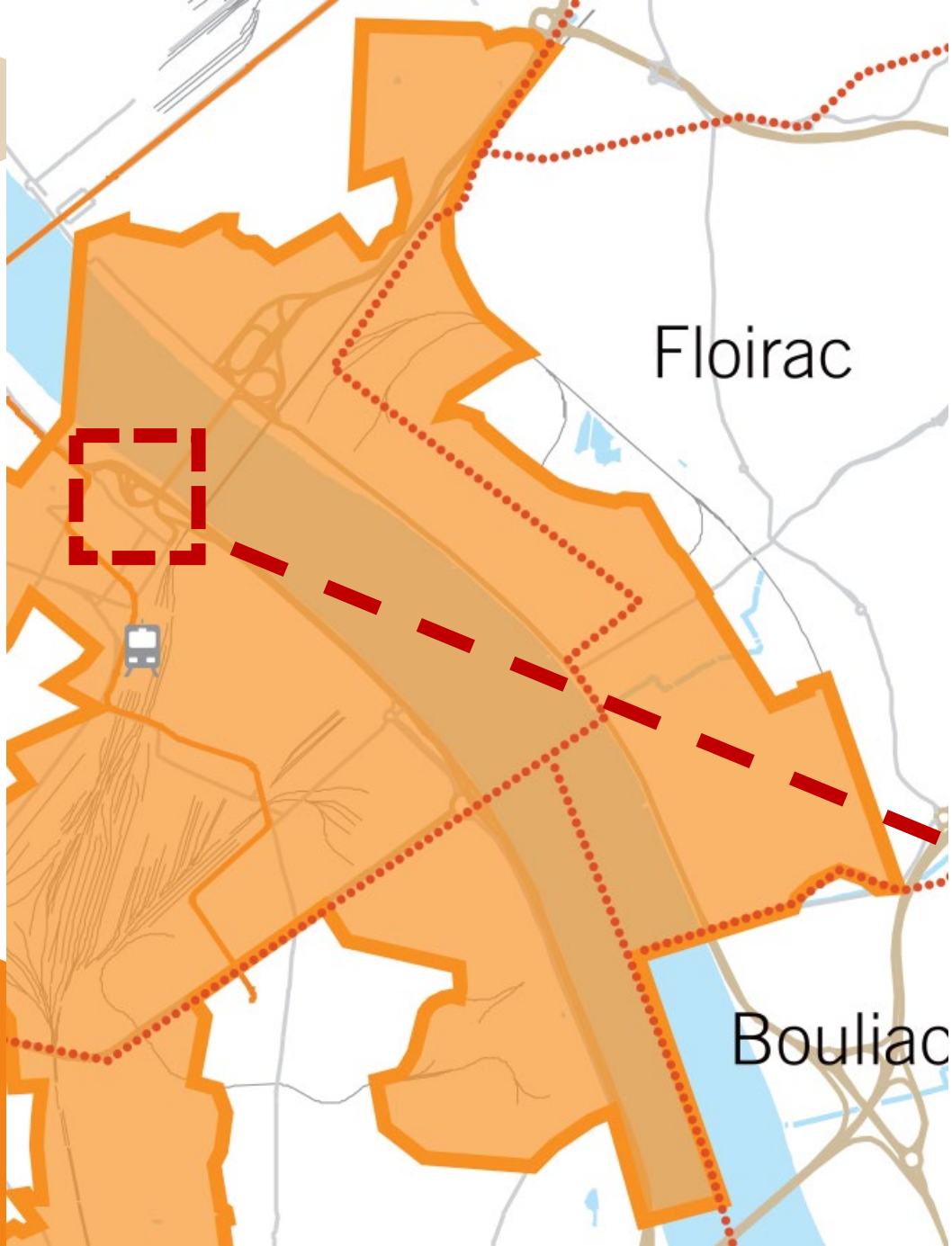
Connecter les berges au centre-ville

Quai des sports
Saint-Michel



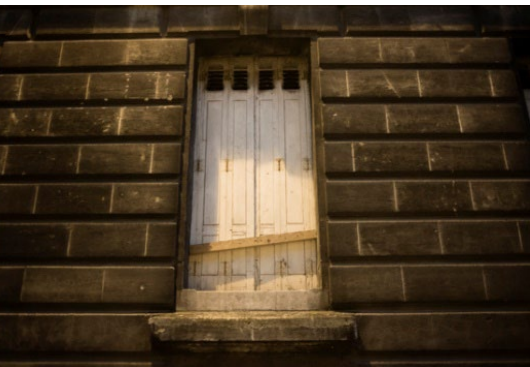
Une localisation idéale et stratégique

Clé de voûte entre le centre historique, la Garonne, la gare Saint-Jean et les développements du secteur Paludate.



Le secteur Saget-Descas avant

Un secteur avec un bâti délaissé et une place prépondérante aux véhicules motorisés.



Rappel des temps de concertation réglementaire pour le secteur Saget

Du 8 au 23 janvier 2019

Concertation préalable sur la déclaration de projet / mise en compatibilité du PLU



Des enquêtes parcellaires

Du 7 octobre au 5 novembre 2019

Enquête publique

Du lundi 04 octobre 2021 au mardi 02 novembre 2021

Enquête publique menée par Bordeaux Métropole



AVANT



APRES



A large orange triangle pointing to the right, positioned on the left side of the slide.

Le secteur Saget-Descas

Les objectifs du projet urbain



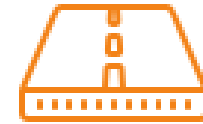
NATURE EN VILLE

- Désartificialiser le secteur
- Végétaliser et ouvrir au public des espaces libres aujourd'hui, délaissés de voirie, non accessibles



VIE DE QUARTIER





- Animer ce secteur aujourd'hui non lisible et non utilisé par les bordelais
- Permettre la réappropriation du quartier par ses habitants
- Développer la mixité fonctionnelle : fonctions urbaines, services, commerces, loisirs de centre-ville et ambiance urbaine agréable

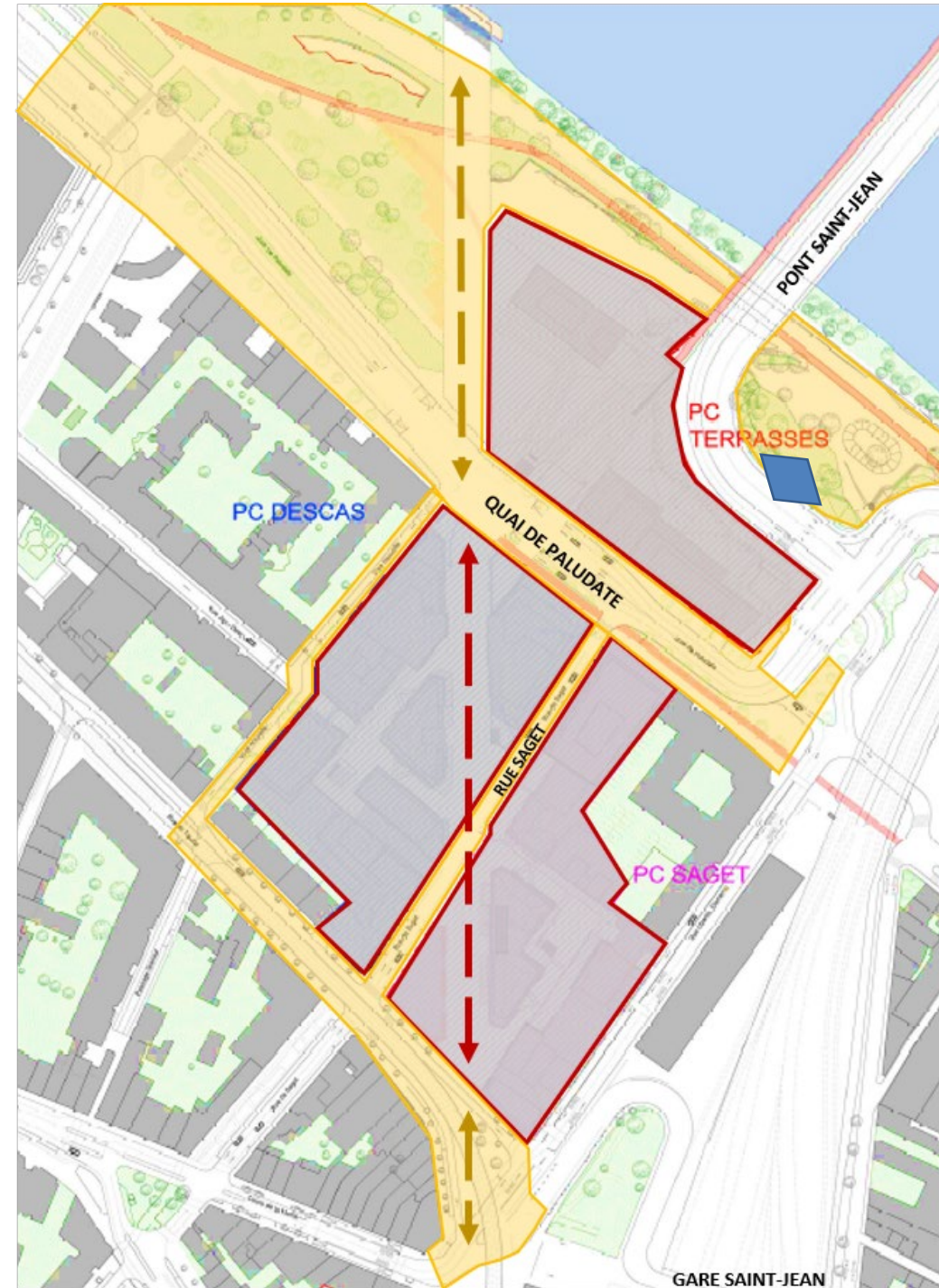


MOBILITÉS

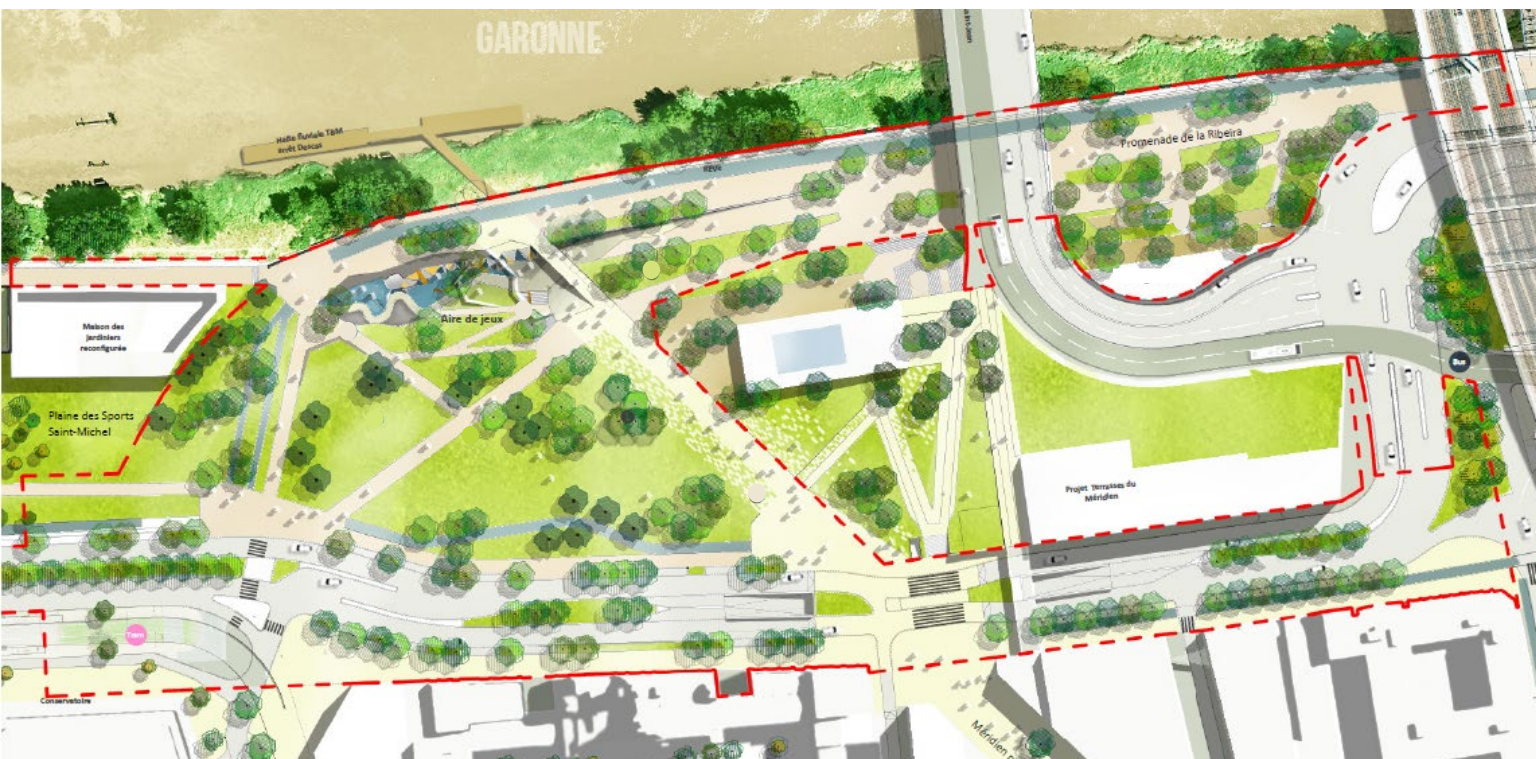
- Relier la gare et la Garonne
- Favoriser les mobilités tout en sécurisant les usages (tramway, BHNS, circulation...)
- Maintenir des continuités piétonnes vers le pont Saint-Jean pendant les travaux

Les périmètres de projet

-  Périmètres du projet CANOPIA, réalisé par APSYS
-  Périmètres de création et requalification d'espaces publics, réalisés par l'EPABE
-  Axe piéton majeur reliant la Gare à la Garonne
-  *Maison des associations envisagée*



Zoom sur le parc



Calendrier prévisionnel du projet




2022 : Lancement des études, conception en lien étroit avec les services de Bordeaux Métropole et de la ville de Bordeaux

2024 : Finalisation des études et démarrage travaux

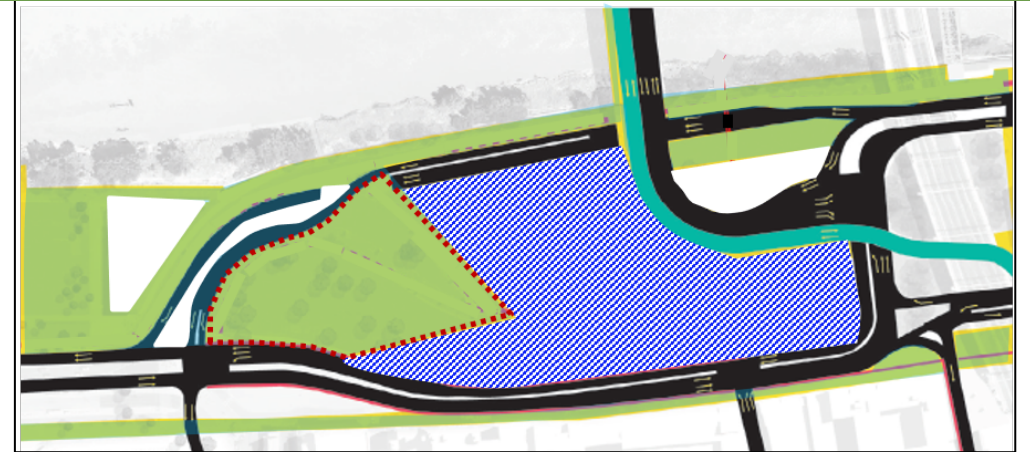
2025 : Livraison partielle du parc Descas

Etat initial – avant travaux tête de pont



-  Espaces accessibles aux piétons et modes doux
-  Emprises travaux
-  Emprises disponibles pour l'ouverture partielle du parc Descas

Emprises disponibles après travaux sur la tête de pont



Etat définitif





Questions réponses



Le projet Canopia

A large orange triangle pointing to the right, positioned on the left side of the slide.

François AGACHE

Directeur Général
Développement et Opérations
d'Apsys

Un grand projet de transformation – EXISTANT



Un grand projet de transformation - APRÈS





Un quartier innovant et responsable

- Une **architecture** respectueuse et créative
- Une **végétalisation** abondante
- La promotion des **mobilités douces**
- Des **espaces publics pour** « faire lien »
- Des **engagements environnementaux** forts
- Une **mixité** de fonctions et d'usages
- Une **programmation** contemporaine

Une architecture respectueuse et contemporaine



Programmation : une « hypermixité » de fonctions

6 000 m²
de
résidentiel

6 500 m²
de
tertiaire

13 000 m²
d'espaces
publics

Et une
maison des
associations

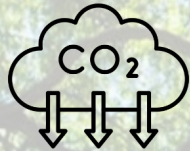
Surface totale
67 000 m²

9 000 m²
d'hôtellerie

34 500 m²
de commerces,
services, ESS

11 000 m²
de
restaurants
et loisirs

Nos engagements environnementaux



AGIR BAS CARBONE

Le respect du « déjà-là »
et le réemploi

Construction bas carbone

Exploitation bas carbone

6 800 m² de façades conservées,
(27% des façades existantes)

95% de matériaux de
déconstruction recyclés ou
réemployés



RAFRAICHIR LA VILLE

Une conception bioclimatique

Une végétalisation généreuse

Un parcours de l'eau

7 300 m² perméables et plantés
en pleine terre

4 300 m² de toitures végétalisées

235 arbres



CRÉER UNE VIE DE QUARTIER AGRÉABLE

Des espaces publics qui favorisent la
sociabilité

Un quartier pensé pour les mobilités
douces

Une programmation qui favorise la
transition des usages et le local

13 000 m² d'espaces publics

1 400 m² dédiés à la mobilité
cyclable

2 000 m² dédiés à l'ESS

Canopia, la « rue-parc », de la gare à la Garonne



Canopia, les rues, les placettes





Questions réponses



Les ateliers participatifs

Les ateliers participatifs



1^{er} semestre 2023



Deux ateliers participatifs sur les usages du parc



Aire de jeux



Ferme urbaine
et agriculture
urbaine



Questions réponses

Olivier Cazaux

Maire-adjoint du quartier
Bordeaux Sud