



Bègles Garonne

Des quartiers durables, désirables et démocratisés à construire ensemble

Réunion publique #2 - 1^{er} mars 2023
Concertation préalable à la création de la ZAC

Objectifs de la réunion



**Présenter les premiers
éléments de diagnostic
technique**



**Partager les premières
contributions et les
modalités de concertation**



**Échanger et répondre à
toutes vos questions**

Le programme de la soirée - 18h30 / 20h40

○ Introduction – 15 min

- Clément Rossignol Puech
- Valérie Lasek

○ L'étude d'impact – 40 min

- Présentation du diagnostic
- Questions-réponses – 20 min

○ La concertation – 40 min

- Les premiers enseignements
- Les prochaines étapes proposées
- Questions-réponses – 20 min

○ Stands thématiques sur les diagnostics – 30 min

○ Conclusion – 5 min

Les intervenants

**Clément
ROSSIGNOL-PUECH**

Maire de Bègles

Valérie LASEK

*Directrice générale
Bordeaux Euratlantique*

Joël ORNAGHI

*Responsable qualité des procédures
Bordeaux Euratlantique*

Antoine PRENANT

*Directeur de l'aménagement
pré-opérationnel Bordeaux Euratlantique*



Clément ROSSIGNOL-PUECH

Maire de Bègles,
Vice-Président de Bordeaux Métropole,
Président du conseil d'administration de
Bordeaux Euratlantique

A large orange triangle pointing to the right, positioned on the left side of the slide.

Valérie LASEK

Directrice générale de
l'EPA Bordeaux Euratlantique

Qui est Bordeaux Euratlantique ?

L'opération d'intérêt national Bordeaux Euratlantique, créée en **2010**, a pour ambition de conduire le renouvellement urbain des deux rives de la Garonne sur **21 quartiers** et d'accompagner le développement de la métropole en limitant l'étalement urbain.

Bordeaux Euratlantique c'est...



Concevoir des
quartiers
mixtes



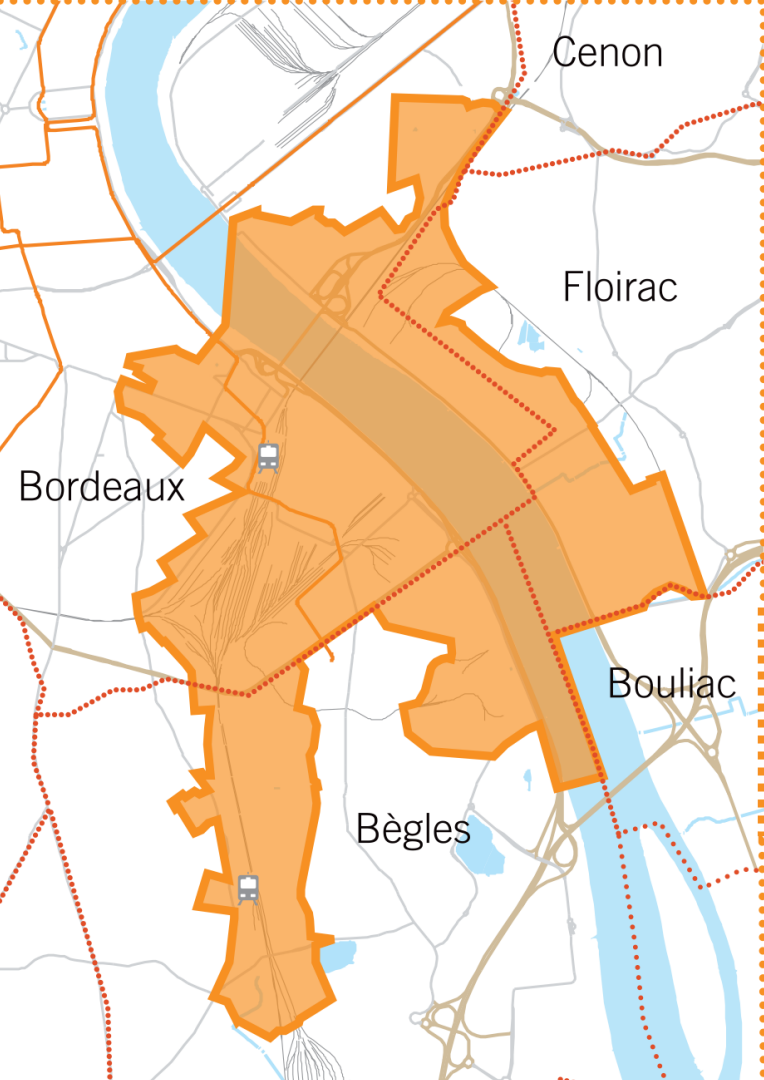
Travailler à
l'échelle de
quartiers de vie



Établir une vie de
quartier
(équipements et services
publics)



Faire place à la
nature en ville

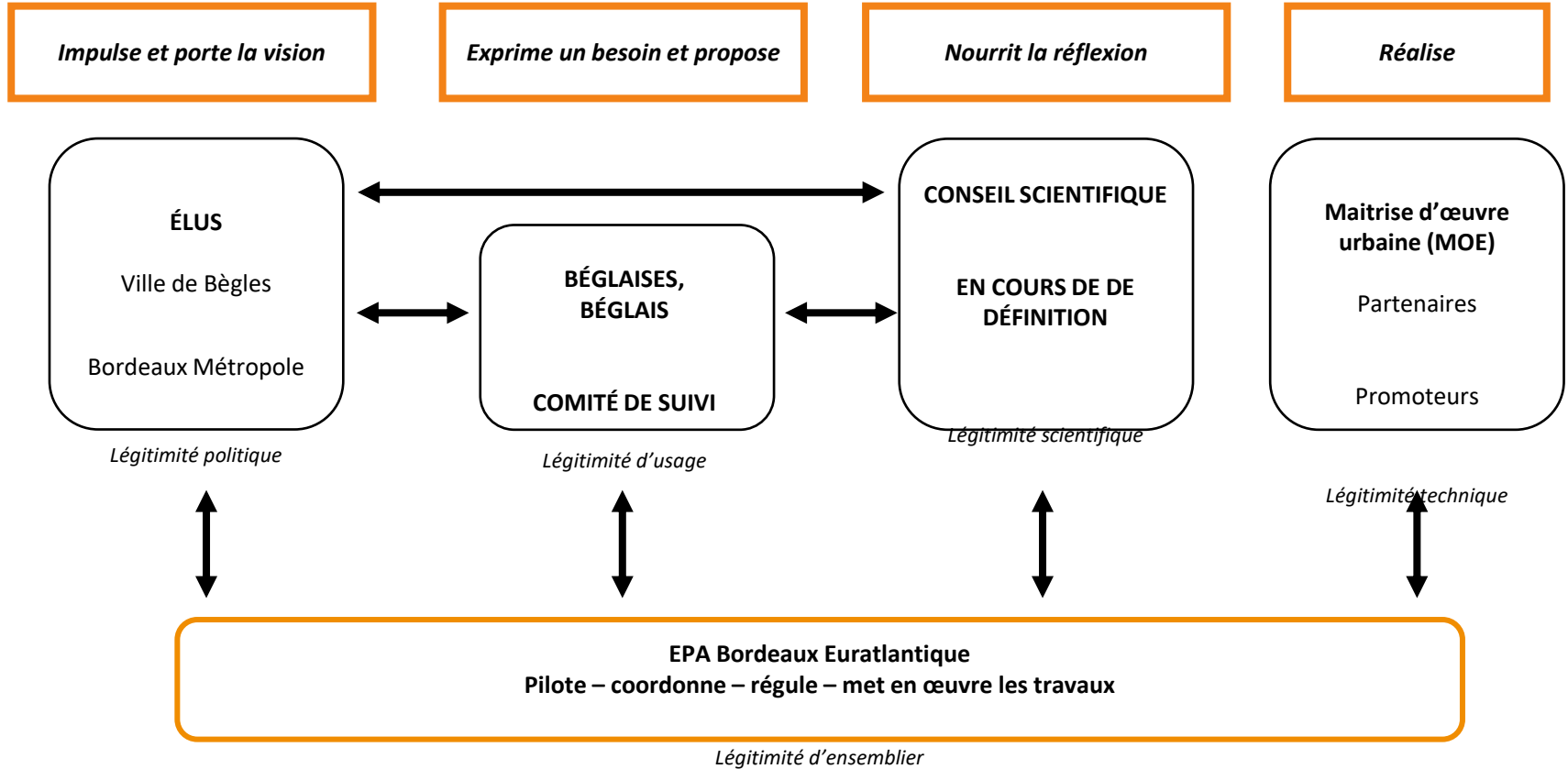


Les enjeux de Bordeaux Euratlantique

- Cultiver les **particularités et l'histoire des villes et quartiers**
- **Accompagner les changements** de la Métropole bordelaise
- Relever ensemble le **défi climatique et social**
- **Inscrire les quartiers** dans le Schéma des Mobilités de Bordeaux Métropole

Sur Bègles : Parc Newton – Cité Numérique – Voie ferroviaire et Gare de Bègles

La gouvernance du projet





Le projet urbain



Rocade – Pont
François Mitterrand

Mairie

Stade Duhourquet

Voies sur Berges
(ex A631)

Papeterie

Ecole Marcel
Sembat

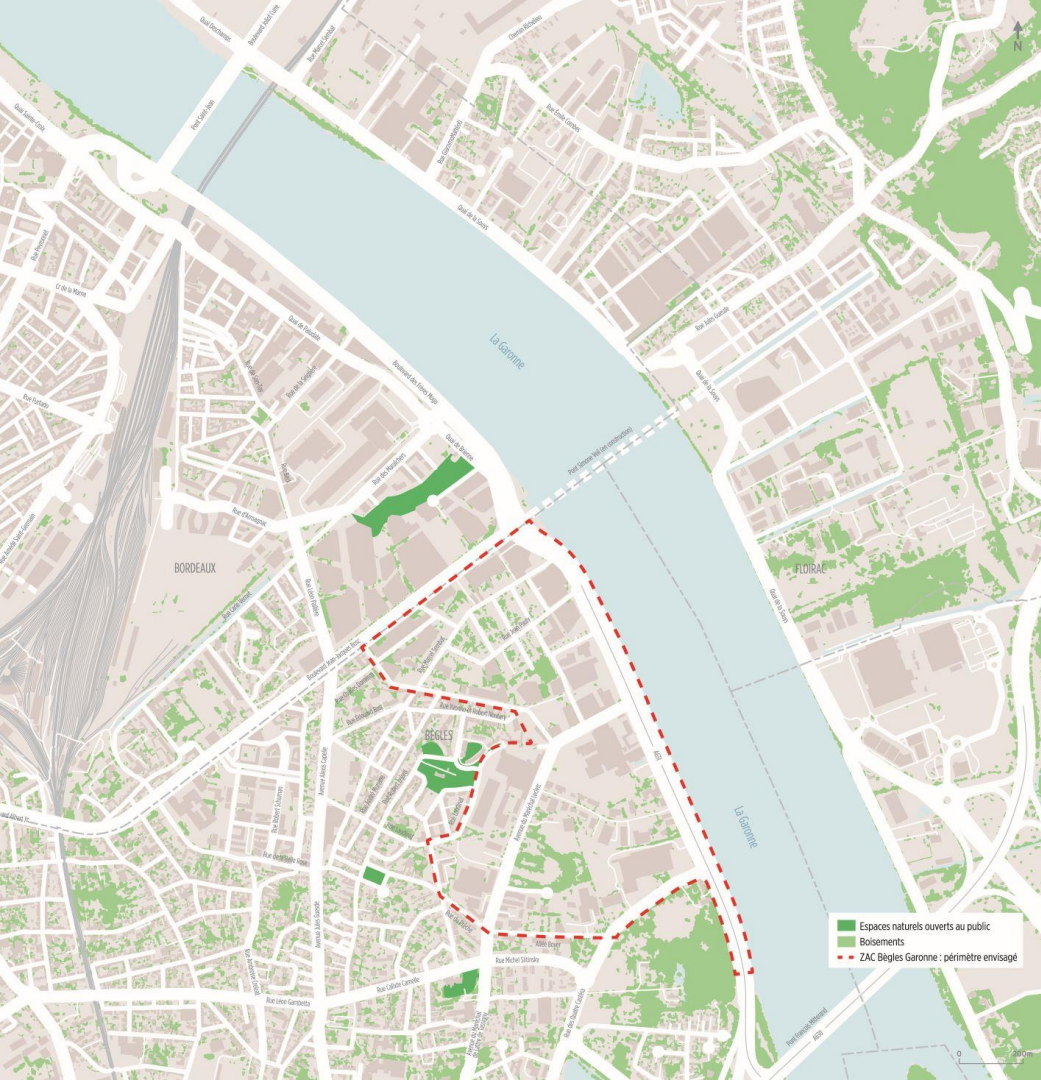
Boulevard
Jean-Jacques Bosc

Les ambitions du projet



ENVIRONNEMENT

- Renforcer la présence d'espaces verts,
- Appliquer la politique publique de Zéro Artificialisation Nette,
- Requalifier l'estacade,
- Lutter contre les îlots de chaleur,
- Construire en matériaux biosourcés.

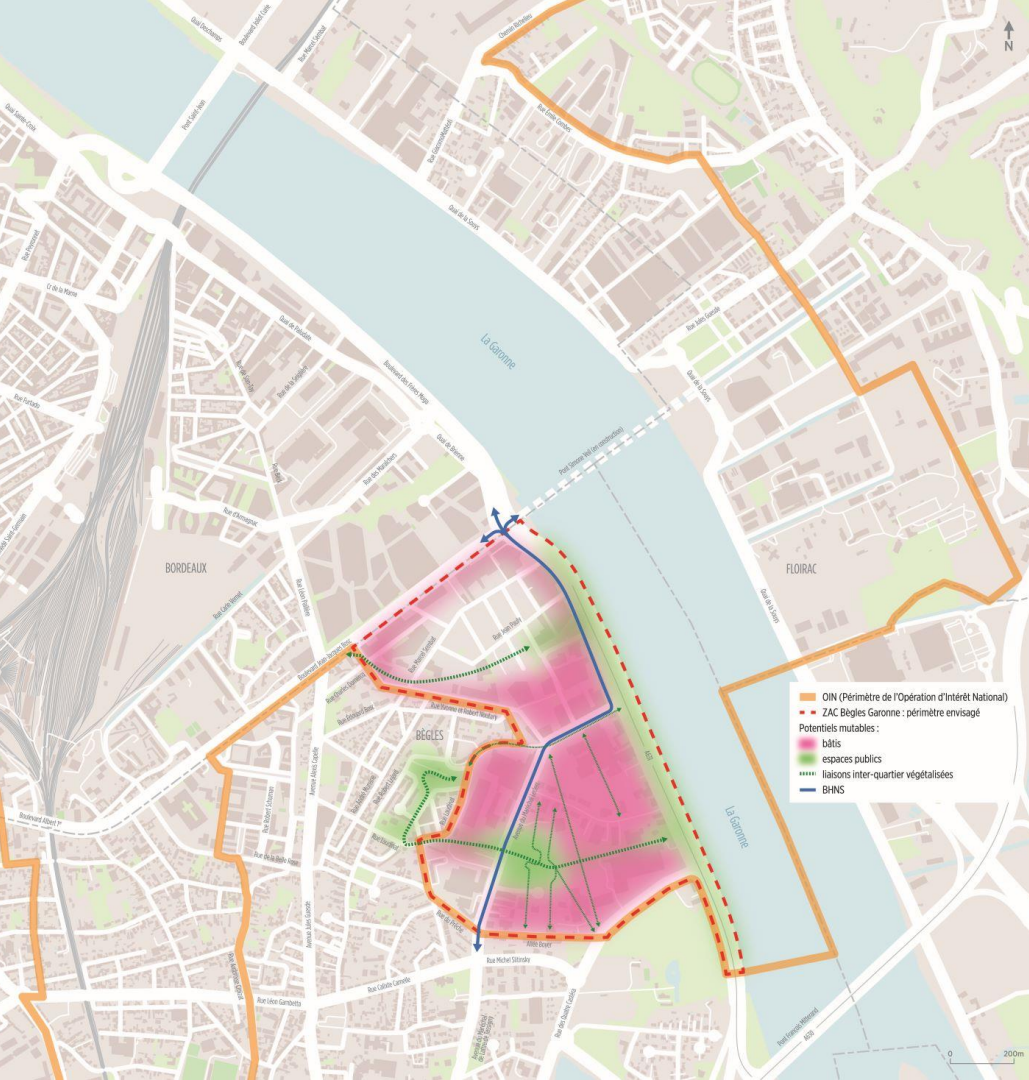


Les ambitions du projet



MIXITÉ SOCIALE ET FONCTIONNELLE

- **Réaliser une programmation mixte**, articulant ville productive et vie quotidienne (emplois, commerces et services),
- **Aménager des espaces et équipements publics** (parvis, jardins, places, équipements associatifs, sportifs et culturels, écoles...) tout en pérennisant les structures (associatives, ESS, économiques).

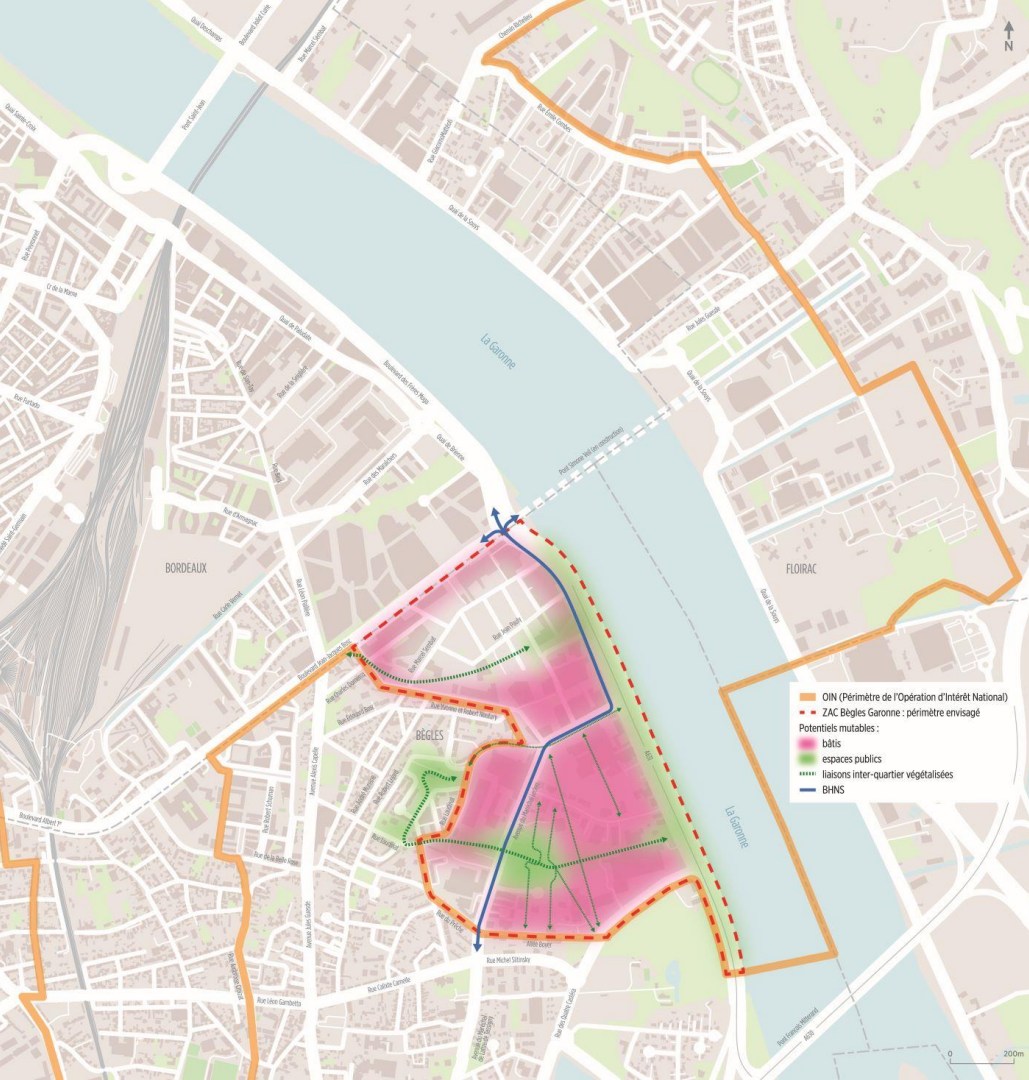



Les ambitions du projet



MOBILITÉ

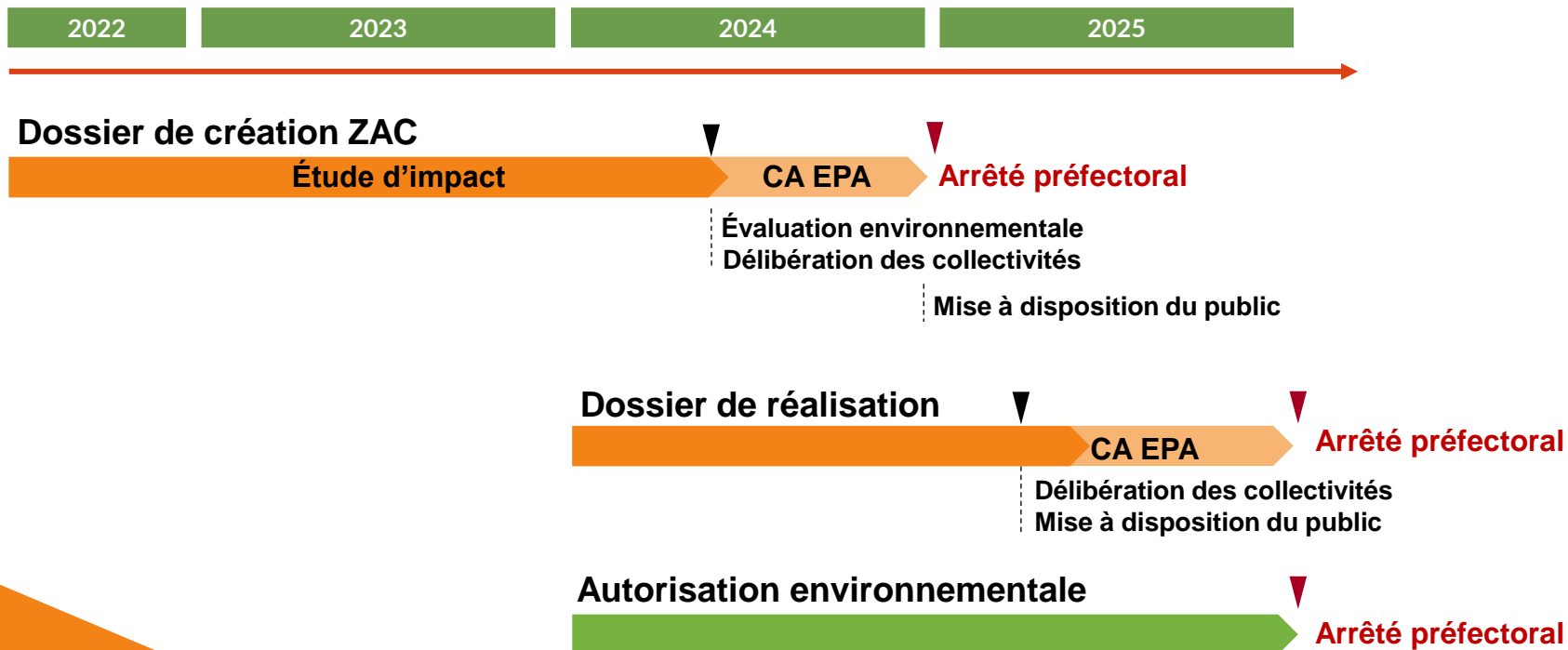
- Accompagner l'arrivée du bus express (Presqu'île-Campus et future ligne circulaire...),
- Réorganiser le trafic automobile et poids lourds (boucle logistique) du secteur IBA,
- Valoriser l'entrée sud du cœur d'agglomération ,
- Limiter les nouvelles voiries au profit des cheminements doux.





L'étude d'impact

Calendrier synthétique



Évaluation environnementale et étude d'impact

Objectif : prendre en compte l'Environnement (Nature et Homme) dans le projet

Une démarche progressive et itérative : Éviter – Réduire – Compenser (ERC)

- Diagnostic => enjeux
- Prise en compte des enjeux dans le projet
- Évaluation des incidences potentielles du projet (effets négatifs/positifs)
- Modification du projet pour supprimer ou atténuer les effets négatifs
- Nouvelle évaluation des incidences
- Détermination de mesures à mettre en œuvre

Évaluation environnementale et étude d'impact

Processus d'évaluation environnementale :

- Formalisé dans une étude d'impact, mis à jour à chaque étape (dossier de création, dossier de réalisation)
- Fait l'objet de l'avis d'une autorité indépendante : l'Autorité environnementale
- Fait l'objet d'une consultation du public
- Sert de base à tout projet immobilier ou d'aménagement dans la ZAC

Diagnostic socio-économique

Dans le périmètre Bègles-Garonne :

- 1 050 habitants (stable depuis 2010)
- Plus de 100 entreprises, pour 2 100 emplois
- 1 école maternelle (6 classes) et une école élémentaire (7 classes)
- 1 aire de jeu
- De nombreuses associations

Bègles

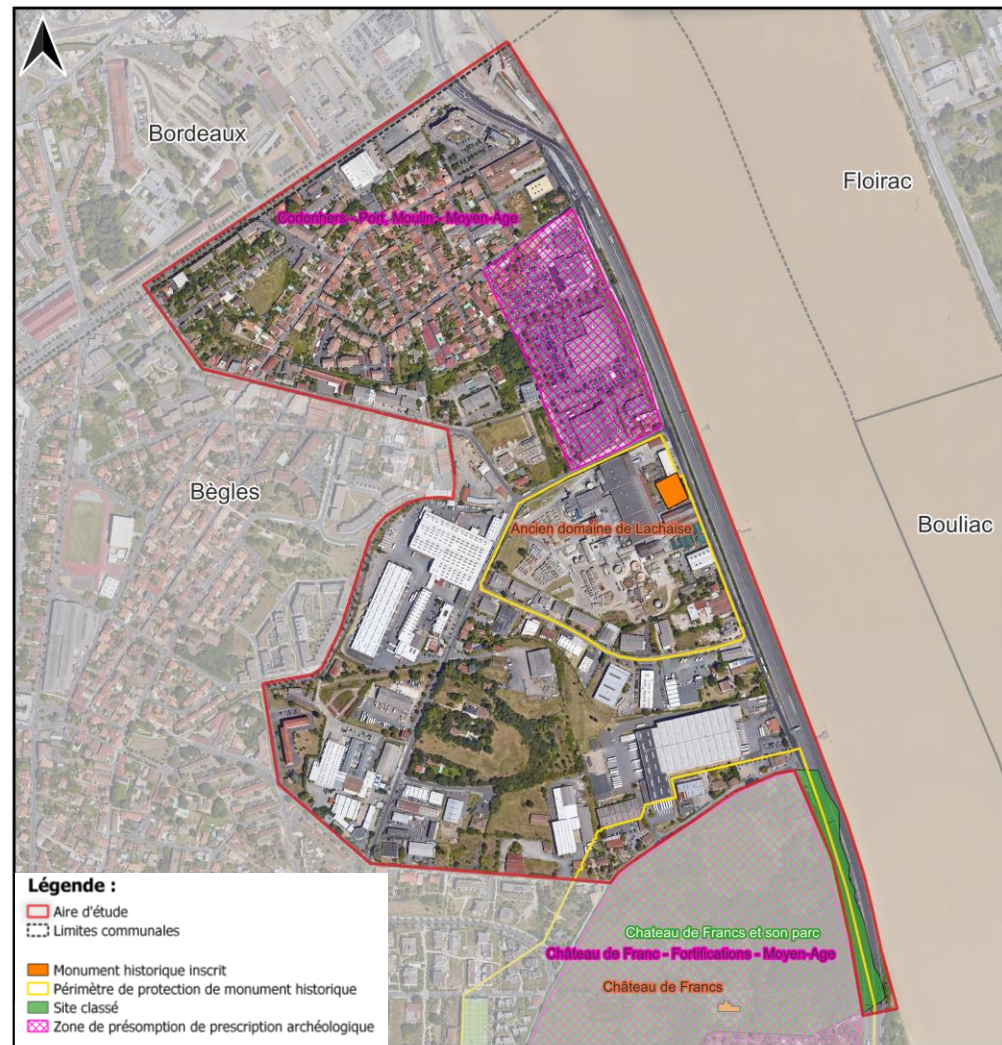
- 30 642 habitants (14 195 ménages)
+2,4 % par an (entre 2012 et 2017)
- 12 518 emplois (pour 12 414 actifs)
- 7 écoles maternelles et 6 écoles élémentaires
- 350 associations



Patrimoine historique et culturel

Trois périmètres identifiés :

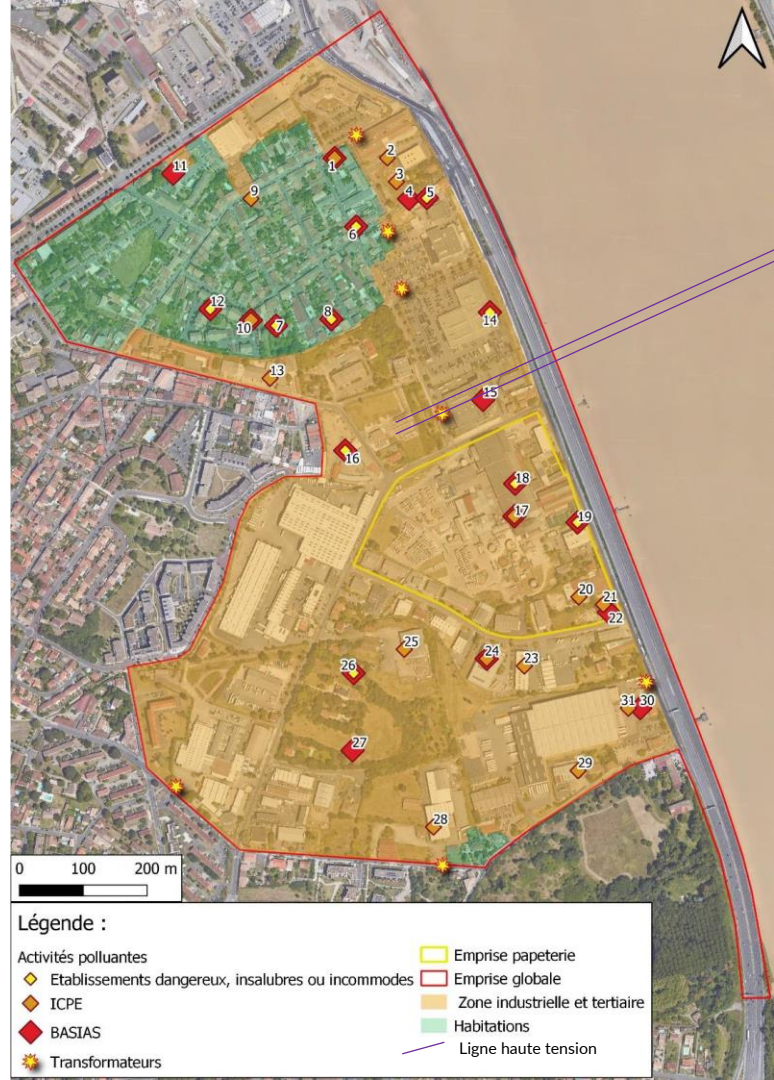
- Monument historique inscrit de la Chartreuse de l'ancien domaine de Lachaise
- Site classé du Château de Francs ou des Douze Portes
- Archéologie préventive : Ancien Port-Moulin de Codonhers



Risques technologiques : Sites et sols pollués

- Une ICPE Autorisation (Papèterie)
- Une vingtaine de sites potentiellement pollués au sein de l'aire d'étude (source CASIAS) dont un ancien dépôt pétrolier
- Une ligne haute tension
- Des traces de pollutions sont présentes, dans le sol et les eaux souterraines

Localisation des activités potentiellement polluantes (Ginger BURGEAP)



Artificialisation 2022

Secteur	Surface	% perméable 2022
Bordet Sembat	34,85 ha	33,46 %
IBA	42,61 ha	33,85 %

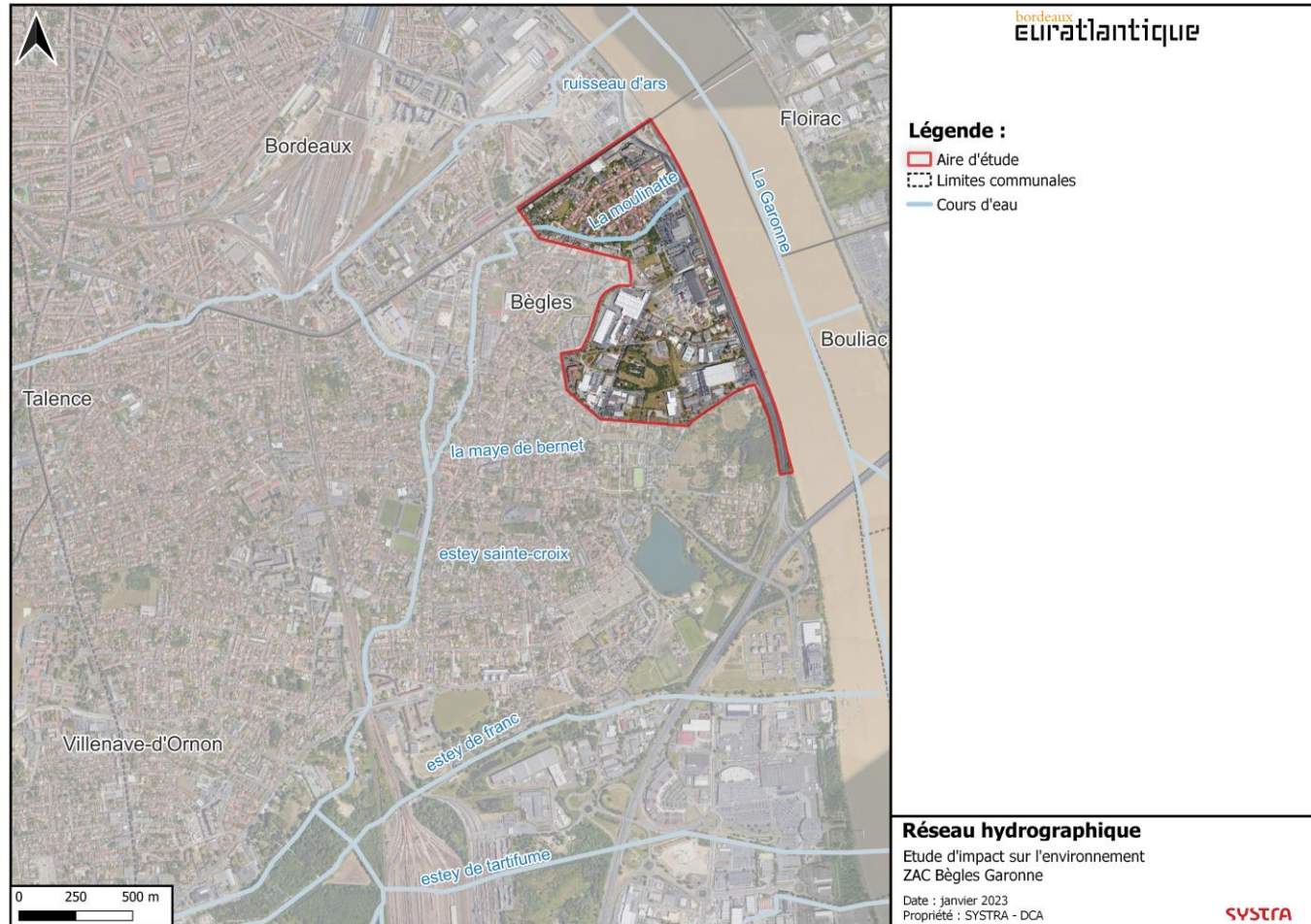
Légende :

Images satellites CEREMA

2022

- Végétation basse
- Végétation haute
- Sol nu (perméable)
- Imperméable

Milieu Physique - Eaux superficielles



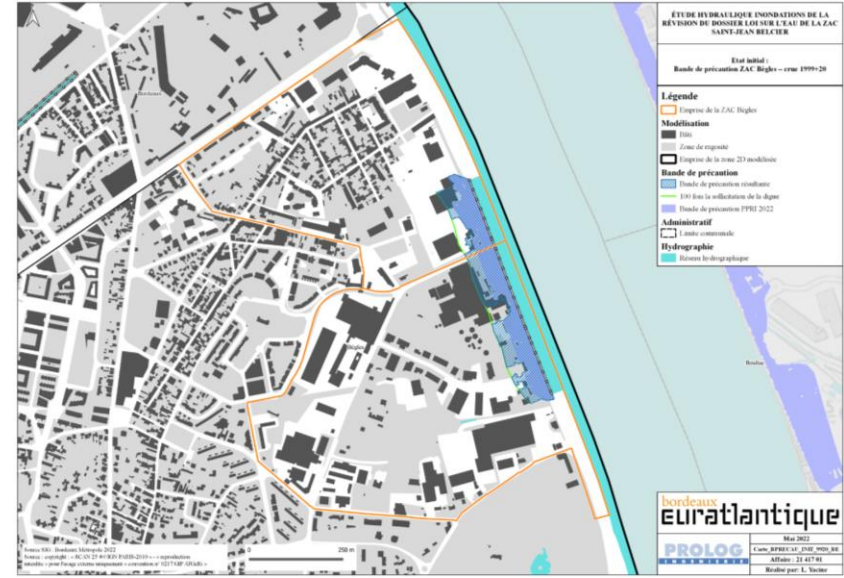
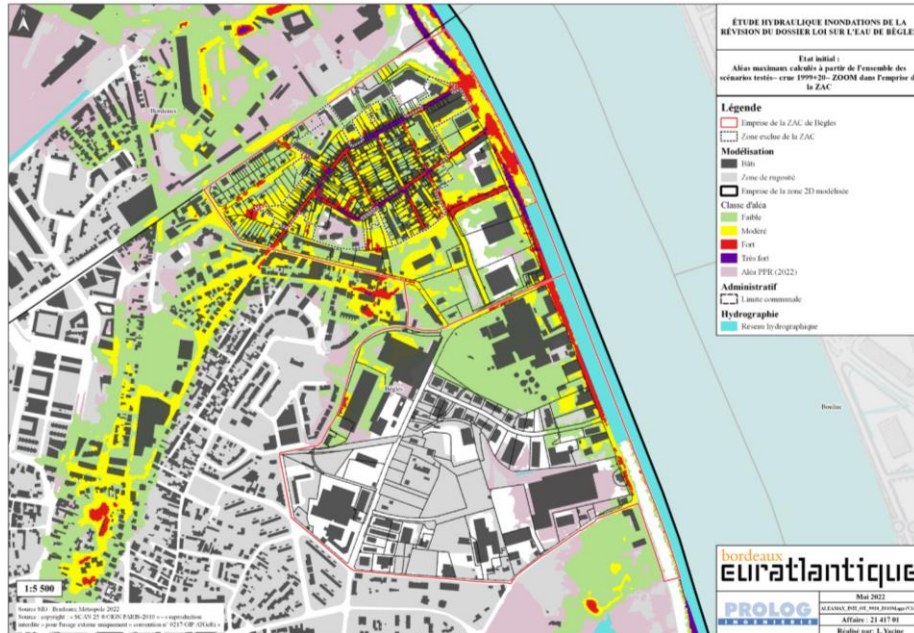
Milieu Physique - Risque inondation

Modélisation hydraulique (PROLOG Ingénierie)

Évènement de référence : 1999+20 (tempête Martin et réchauffement climatique)

(L'altimétrie relativement basse du muret de Bègles, le rend submersible en cas d'évènement de référence)

Digue aujourd'hui non pérenne, travaux de consolidation au stade AVP



Bande de précaution - inconstructible (PROLOG Ingénierie)

Aléa maximum (PROLOG Ingénierie)

Milieu physique – potentiel de développement des ENR

INV



Chauffage / ECS

- Très bon potentiel pour raccordement au réseau de chaleur**
pour couvrir les besoins de chauffage et ECS
→ *Opportunité RCU existant Saint Jean Belcier*
- Bon potentiel du de la géothermie** pour couvrir les besoins de chauffage et ECS
→ *Géothermie superficielle pour couvrir les besoins de chaud mais en concurrence avec le RCU*
- Potentiel récupération eaux grises moyen**
→ *Système passif et simple d'entretien mais concurrence réseau de chaleur*
- Potentiel récupération eaux usées moyen**
→ *Collecteur EU/UN présent le long de la Garonne mais desserte seulement des bâtiments le long de la Garonne*
- Potentiel éolien faible**
→ *Milieu urbain trop contraint*
- Potentiel méthanisation faible**
→ *Milieu urbain trop contraint*



Electricité

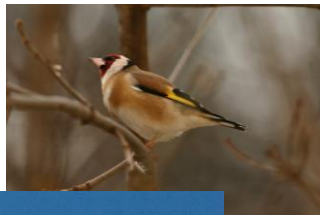
- Très bon potentiel solaire** avec une couverture totale des besoins d'électricité
→ *Pour équipements et commerces et logement*
- Potentiel solaire hybride/thermique moyen**
→ *en conflit d'usage avec le PV et RCU*

Milieu naturel

Faucon crécerelle



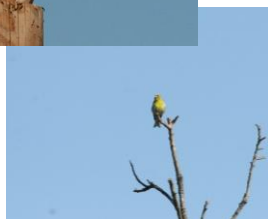
Chardonneret élégant



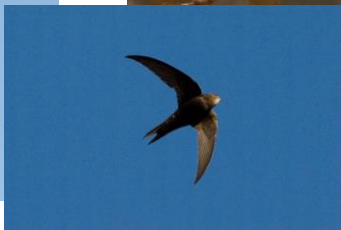
Orvet fragile



Alyte accoucheur



Serin cini



Martinet noir

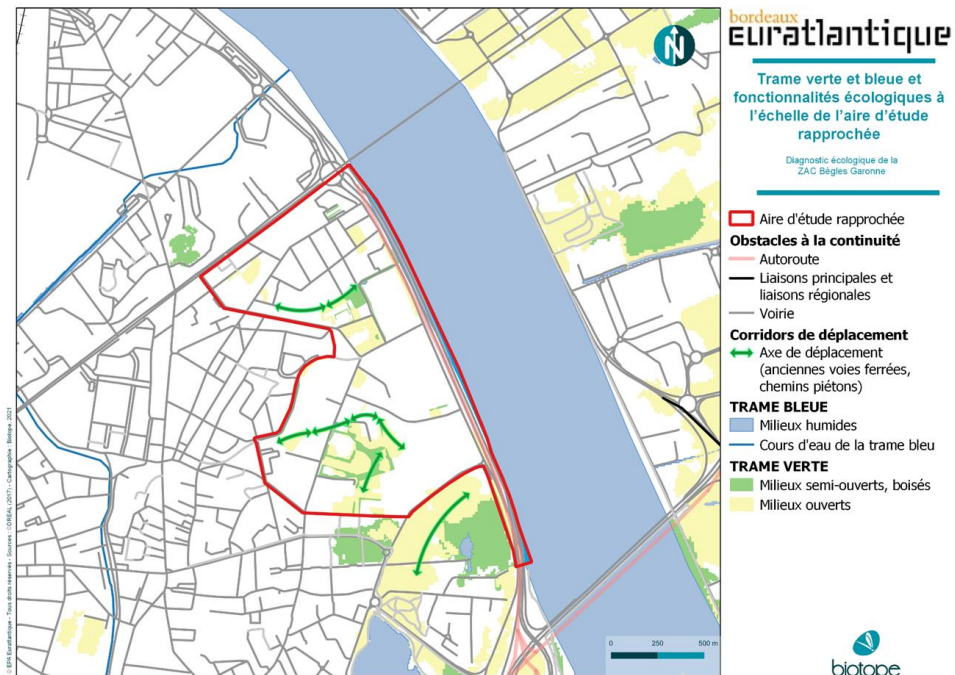
Des espèces patrimoniales, des habitats et des axes de déplacements à préserver

Noctule de Leisler



Pipistrelle commune

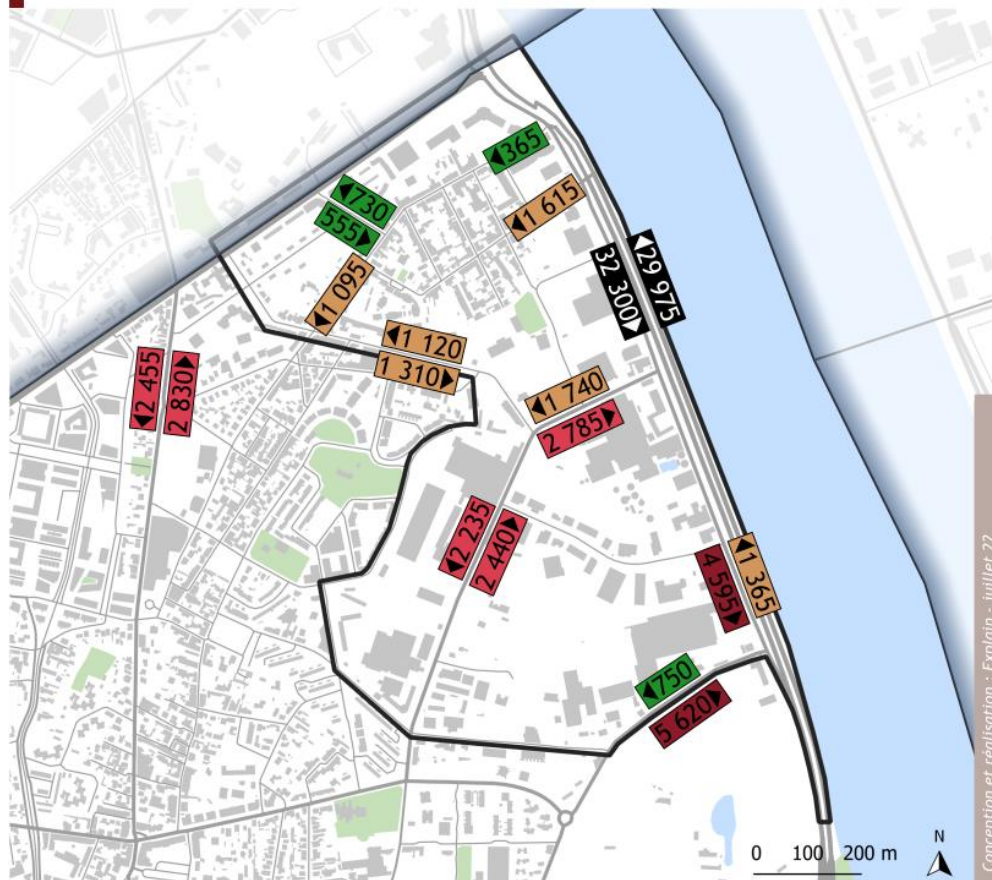
Pipistrelle de Nathusius



Déplacements

ZAC Bègles Garonne

Trafic routier TMJA



Conception et réalisation : Explain - Juillet 22

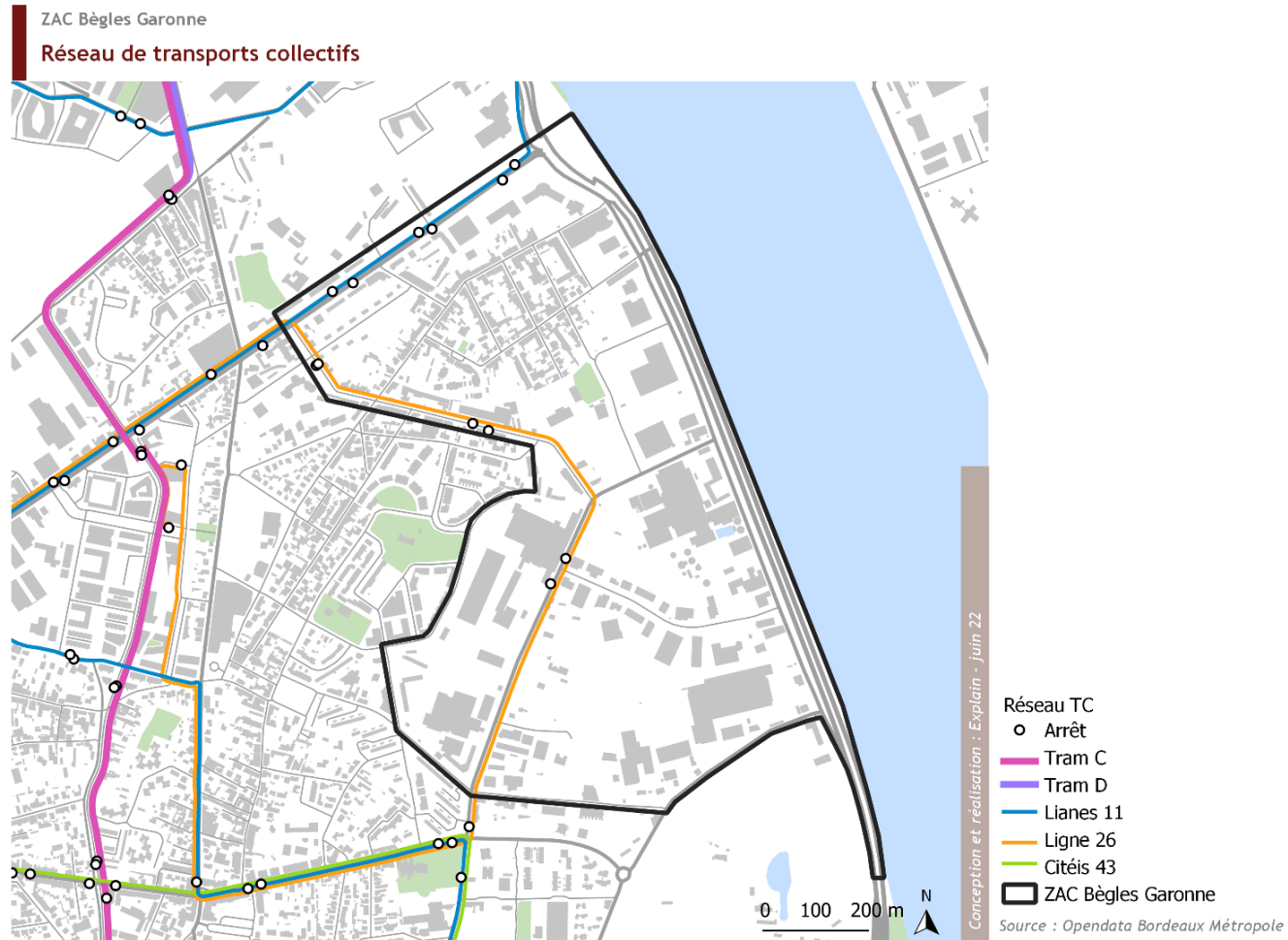
Trafic moyen jour ouvré en uvp
(unité de véhicule particulier)

XX▶ Trafic en uvp

- Moins de 1 000
- Entre 1 000 et 2 000
- Entre 2 000 et 3 000
- Entre 3 000 et 6 000
- Plus de 6 000

Source : Itec, Opendata Bordeaux Métropole

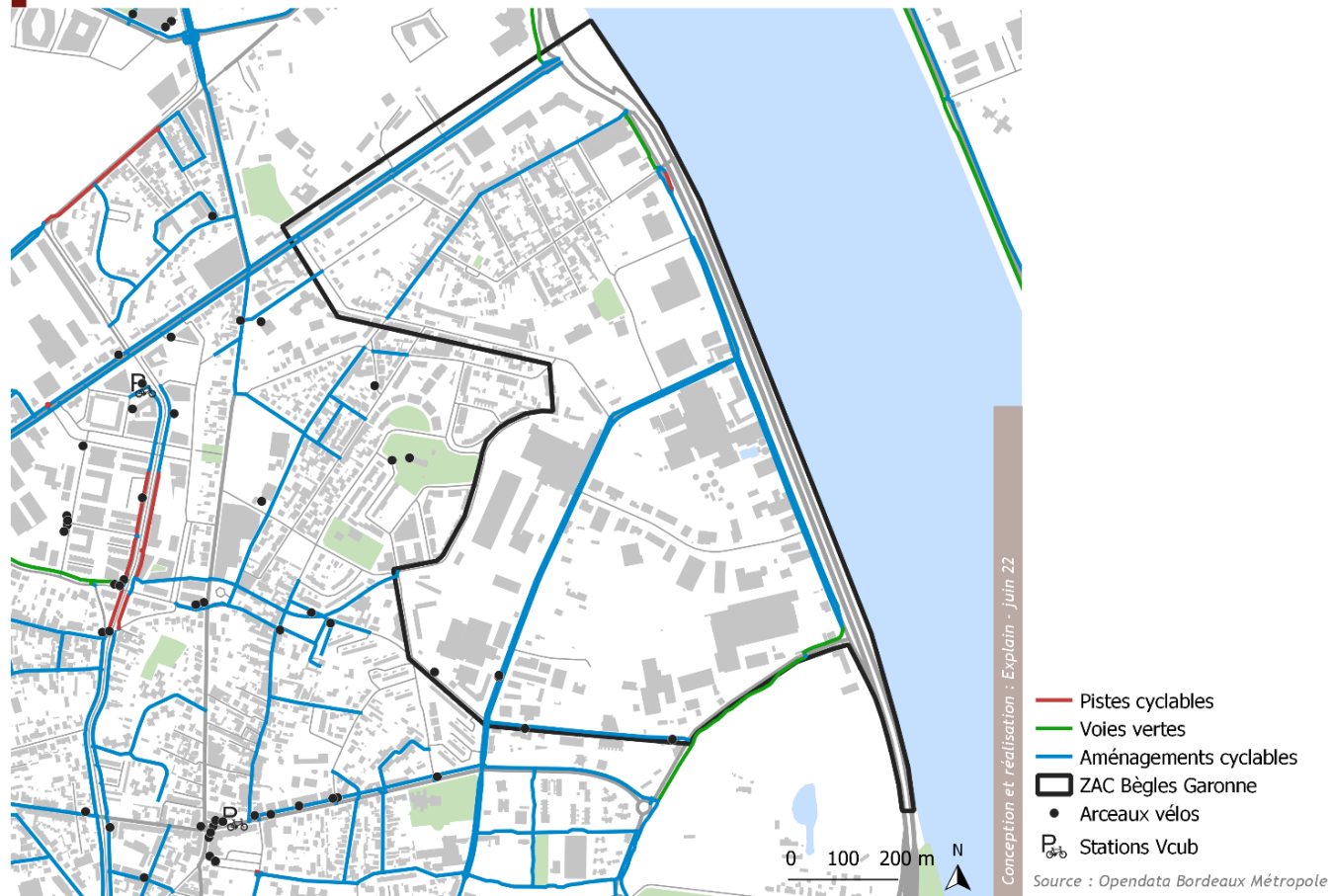
Déplacements



Déplacements cycles 1/2

ZAC Bègles Garonne

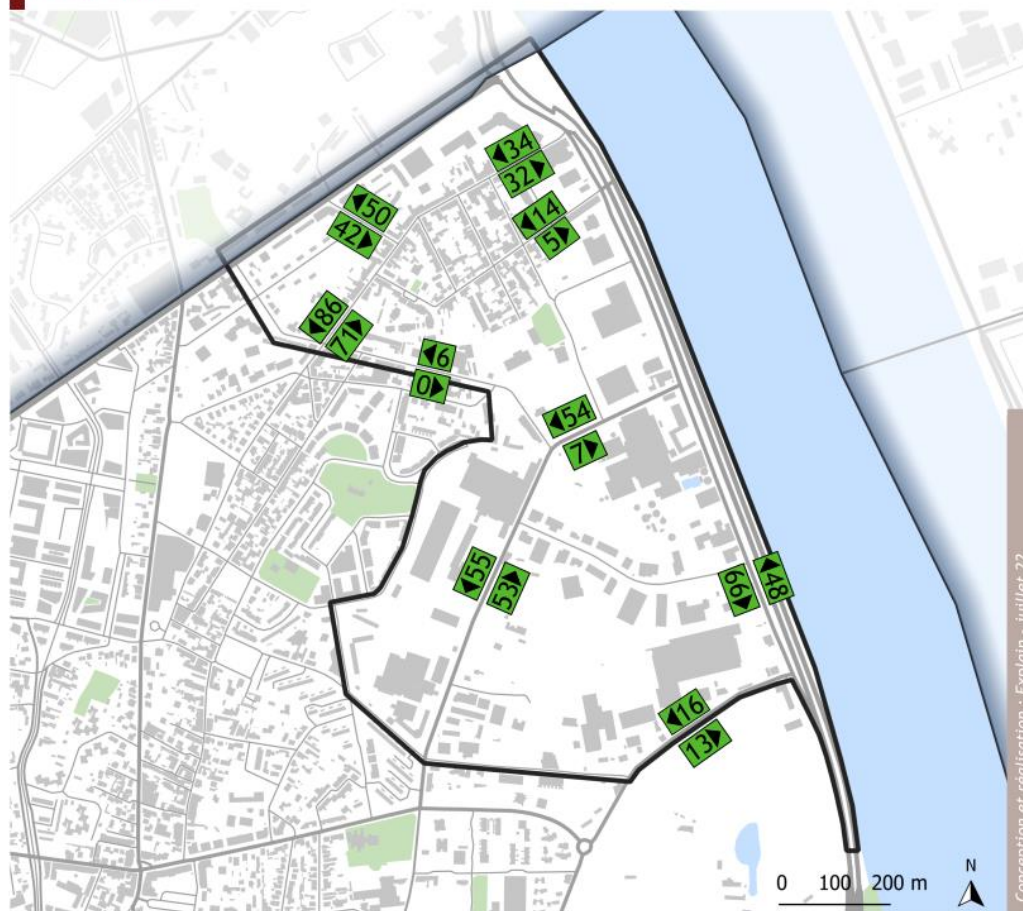
Aménagements et équipements cyclables



Déplacements cycles 2/2

ZAC Bègles Garonne

Traffic vélos



Conception et réalisation : Explain - juillet 22

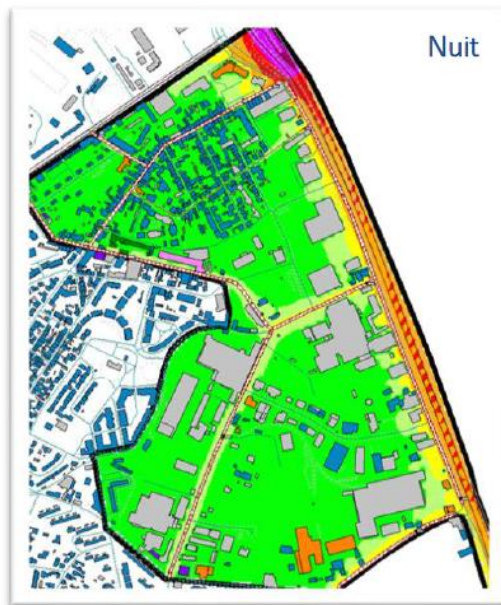
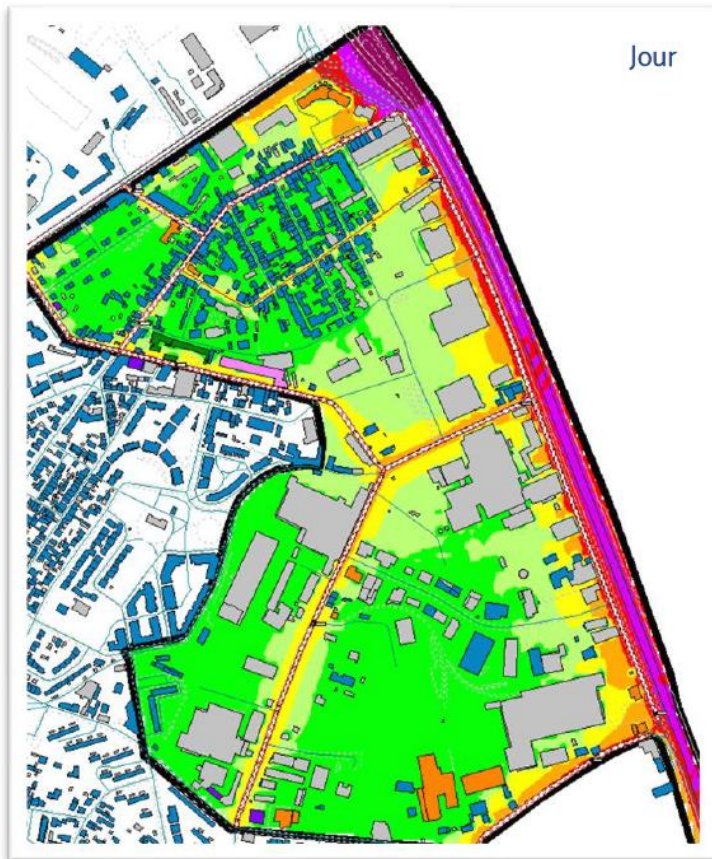
Trafic moyen journalier

XX▶ Nombre de vélos

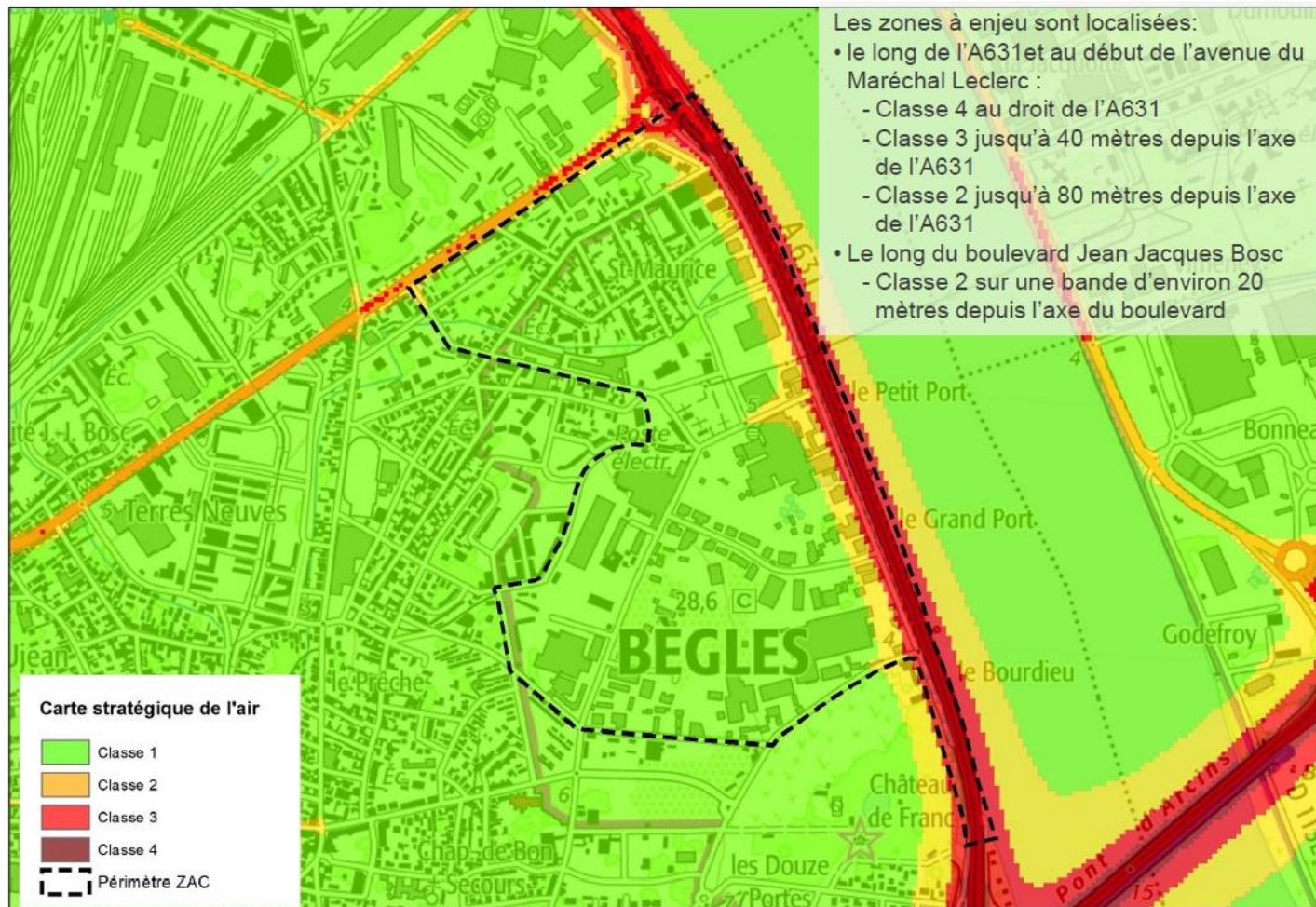
Source : Itec

Nuisances sonores

- Une ambiance sonore essentiellement marquée par le bruit routier
- Des niveaux sonores importants ($>60\text{dB}$) mesurés le long des grands axes routiers (quai et boulevards)
- Des ambiances sonores calmes à modérées au cœur du projet, où les rues sont peu circulées



Qualité de l'air





Des questions ?



La concertation



Les premiers enseignements

La première réunion publique

Plus de 80 contributions sous forme de questions et remarques lors de la réunion publique sur les thématiques suivantes :

- Mobilités / transports en commun
- Futures constructions
- Environnement et qualité de vie / bien-être
- Programmation et budget
- Circulation
- Estacade
- Avenir de l'existant
- Avenir des entreprises
- Foncier
- Concertation

Les contributions en ligne et sur registre

12 contributions sous forme de questions et remarques sur les thématiques suivantes :

- Mobilités / transports en commun
- Futures constructions
- Environnement et qualité de vie / bien-être
- Circulation
- Estacade
- Densité et hauteur
- Autres

Balades urbaines (janvier 2023) : 95 participants

3 dates, 3 itinéraires, 6 balades

Objectifs

- Échanger et répondre aux questions des riverains,
- Réaliser un état des lieux du périmètre pour alimenter le diagnostic du territoire,
- Identifier de 1^{er} expressions de besoins et/ou de projet



Balades urbaines – janvier 2023

Principaux enjeux soulevés par les habitants Quartier Sambat

- Bâti existant : concerné ou non par le projet (si oui, à quelle temporalité ? Quel devenir des occupants actuels, titrés ou non), traitement de l'interface avec les nouvelles constructions, bilan carbone (réhabilitation vs. démolition/reconstruction), évolution des parcelles ICF (rue Domercq)
- Avenir du jardin Ephémère, et plus largement des espaces verts existants (Bois Bordet, centre d'IBA), type d'aménagement, et du patrimoine végétal existant
- Contraintes techniques : lignes haute tension, poste de pompage, station de traitement d'eau potable, inondation

Balades urbaines – janvier 2023

Principaux enjeux soulevés par les habitants Secteur « IBA »

- Activités économiques : papeterie (nuisances générées), sècherie, Coliposte, avenir des petites entreprises locales, place de l'ESS
- Devenir de l'Estacade – lien à la Garonne
- Circulation des vélos, notamment sur l'avenue du Maréchal Leclerc
- Avenir des espaces verts existants



Balades urbaines – janvier 2023

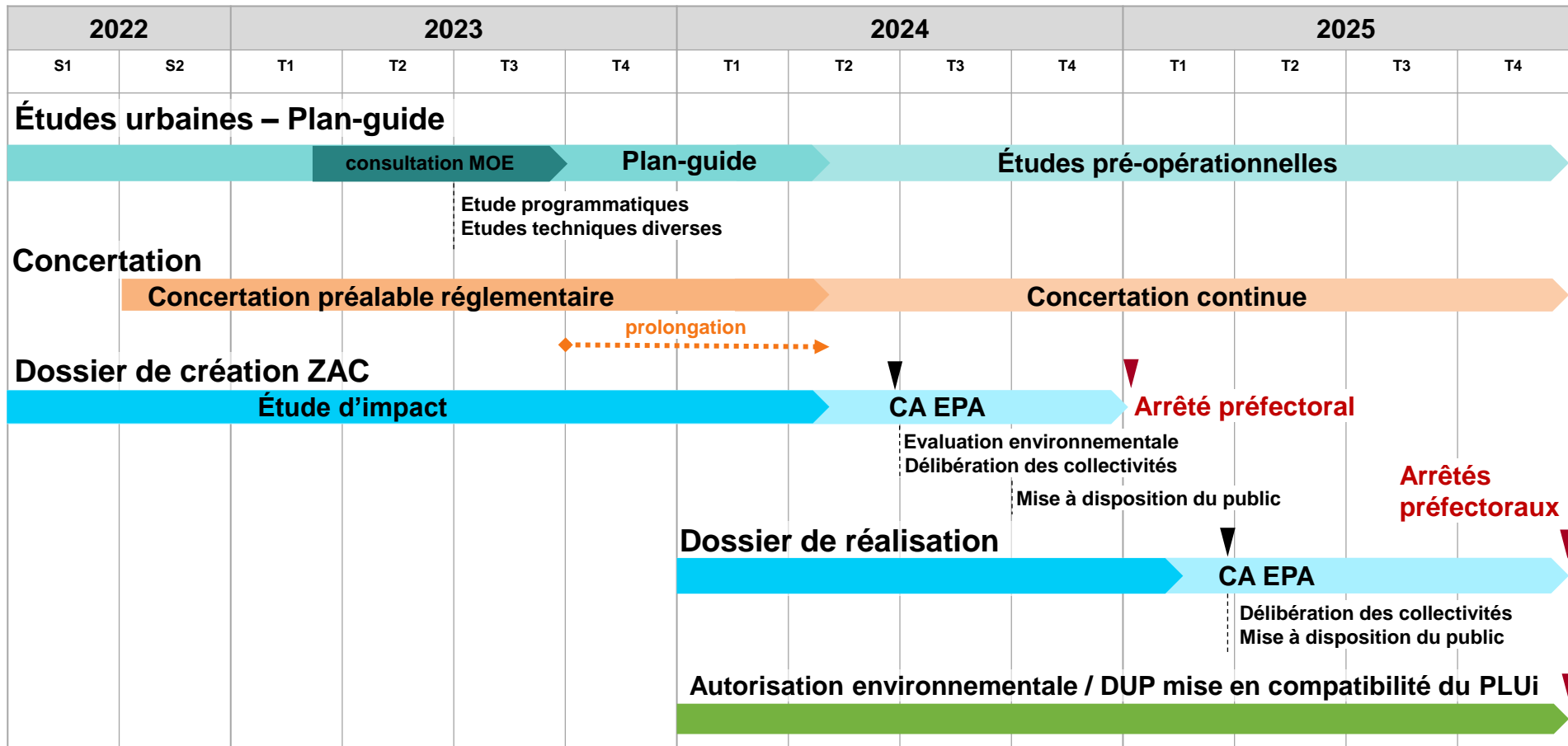
Principaux enjeux soulevés par les habitants - Général

- Programmation de la ZAC, densité/hauteur, mixité, calendrier
- Espaces publics, besoins en équipements publics (scolaires, sportifs, culturels, etc.) et commerces, notamment dans et autour du quartier Sembat
- Circulations véhicules sur l'Estacade, av. du Maréchal Leclerc, et rue Pauly principalement et actives (piétons, vélos) dans et vers l'extérieur des quartiers, et vers l'école M. Sembat
- Place de l'agriculture urbaine
- Rôle de l'EPA, financement des travaux



Et après ?

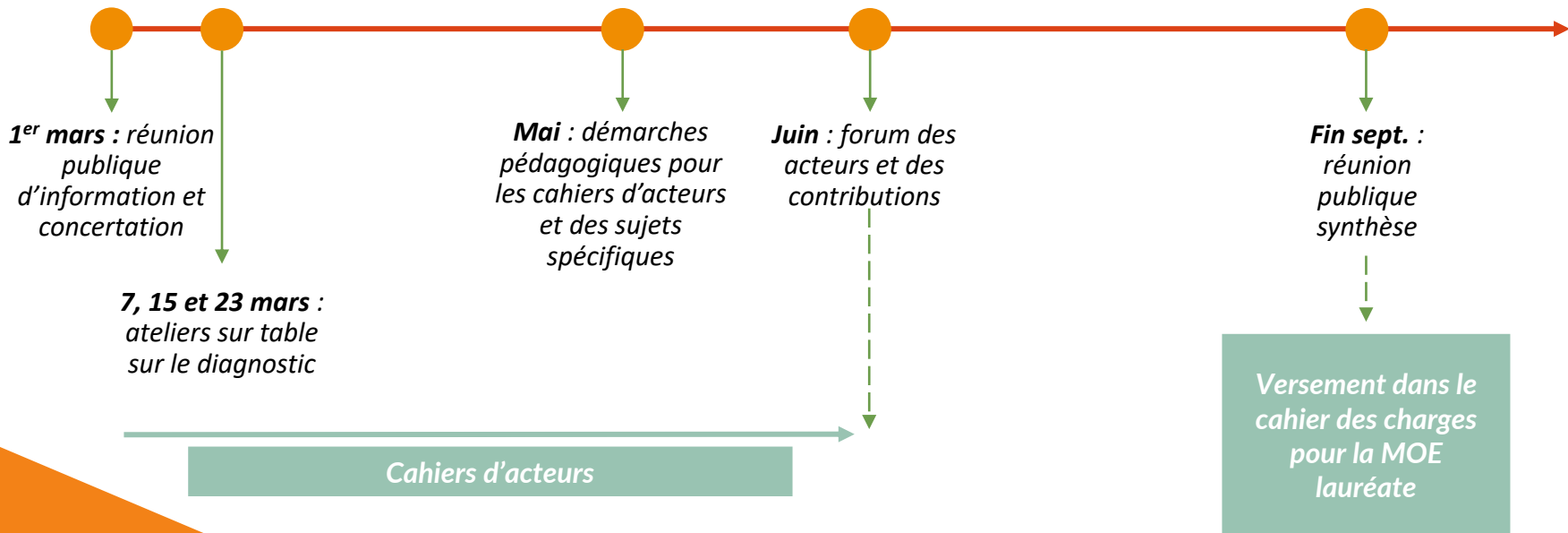
Calendrier prévisionnel 2023 - 2025



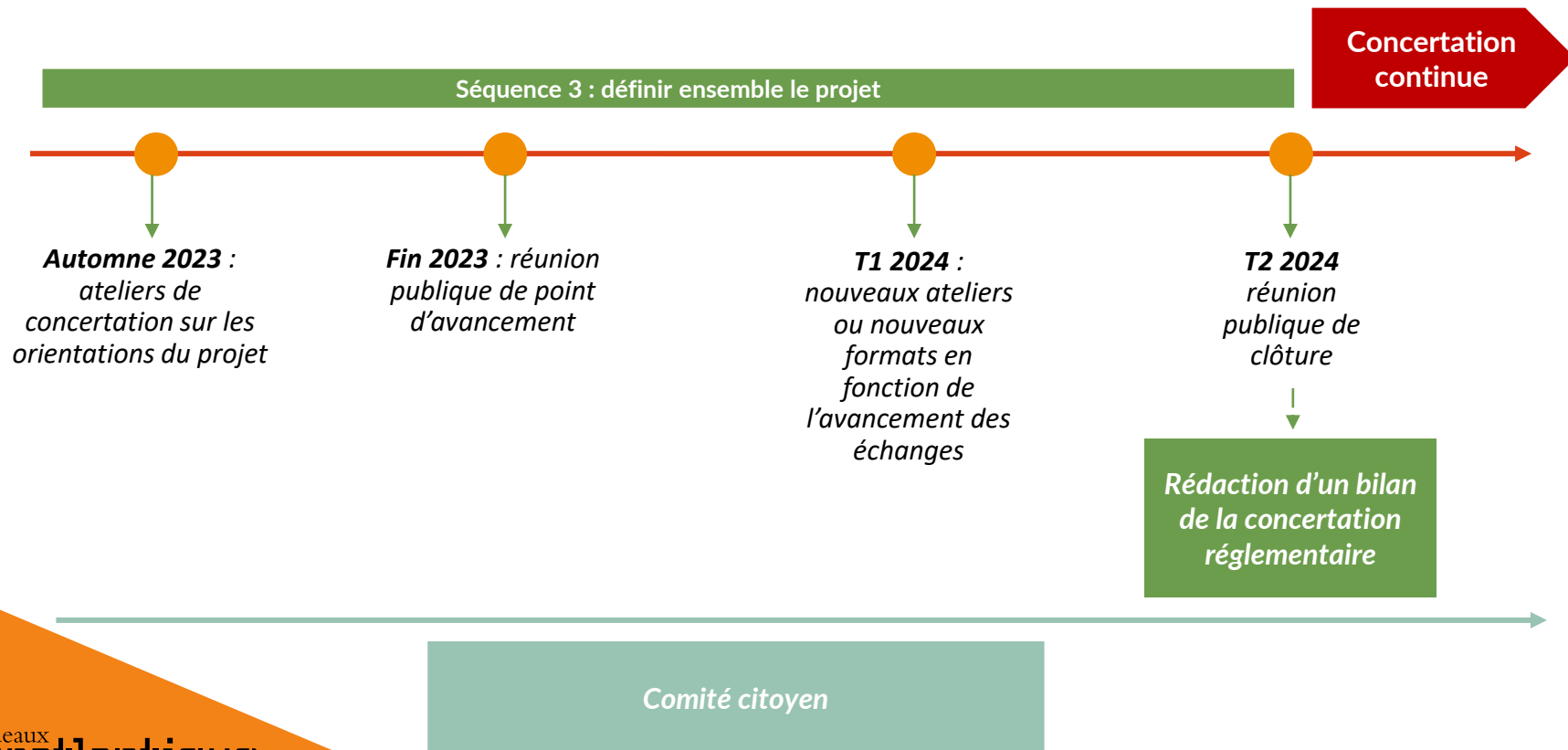
Vision d'ensemble (1/2)

Séquence 2 : définir ensemble le diagnostic

Séquence 3 : définir ensemble le projet



Vision d'ensemble (2/2)



Les ateliers de mars

6 thématiques :

- 7 mars : **Paysages, identité béglaise** (sur la base des contributions des balades urbaines) / **Biodiversité**
- 15 mars : **Artificialisation et îlots de chaleur / Déplacements et circulations** (dont nuisances sonores)
- 23 mars : **Socio-économique / Hydraulique**

Les prochains temps participatifs jusqu'en juin

Élargir, intensifier le diagnostic commun et le partager :

- Cahier d'acteurs et forum : contributions, propositions, mise en commun des contributions
- Démarches participatives spécifiques : diagnostic biodiversité, histoire et identité du quartier



Des questions ?



Stands thématiques



Conclusion