
CHARTRE D'ENCADREMENT DES OPÉRATEURS

POUR TOUTE COMMUNICATION SUR SITE RÉALISÉE
PAR LES PROMOTEURS DANS LE CADRE DE LEURS LANCEMENTS

A - PRÉAMBULE

B - APPLICATIFS

1.0 - Bâche 8m²

2.0 - Panneaux linéaires

3.0 - Rubalises

4.0 - Communication chantier

Cette charte est dédiée à la **communication sur site des promoteurs présents sur le périmètre de l'opération Bordeaux Euratlantique**. En aucun cas ce document ne donne un cadre graphique à respecter pour les outils de communication et de commercialisation des promoteurs. Les supports print (plaquette, affiche, tract...), digitaux (réseaux sociaux, landing, emailing...) ou média (annonce presse...) réalisés **NE DOIVENT PAS intégrer le logo Bordeaux Euratlantique**.

EN REVANCHE: les outils qui comportent un contenu relatif à un quartier aménagé par l'EPA Bordeaux Euratlantique (plaquette, site, communiqué de presse, publications réseaux sociaux...) devront être **pré-validés** avant mise en ligne ou impression par le service communication de l'EPA. Cette pré-validation est **OBLIGATOIRE** pour tout projet.



LES GRANDS PRINCIPES EN TERME DE SIGNALÉTIQUE SUR SITE :

Tout projet de communication sur site doit au préalable faire l'objet d'une réunion avec le service communication de l'EPA, avant toute création graphique. Les perspectives utilisées seront validées conjointement entre le service communication et le promoteur. **La pose des panneaux est soumise à l'autorisation de la Direction de la communication de l'EPA.**

RÈGLES ET INTERDICTIONS :

Pour toute communication réalisée sur un des sites du périmètre de l'EPA, le promoteur doit :

À MINIMA installer les rubalises pour habiller les palissades (cf p.10).

Si le promoteur souhaite communiquer davantage, toute communication doit être positionnée sur les palissades chantiers (en m² linéaires) ou éventuellement sur des bâches.

Il est interdit d'installer des panneaux de 8 ou 12m² avec plots bétons ou scellement au sol, sauf dérogation de l'EPA.

La taille des linéaires est à déterminer en accord avec le service communication de l'EPA et dépendra du lieu, de l'espace disponible et de son emplacement.

L'identité de l'EPA qui encadre votre communication doit être fixée sur des palissades en bois de part et d'autre de la communication promoteur (cf p.7).

AUCUN PANNEAU / PALISSADE NE POURRA ÊTRE FABRIQUÉ ET POSÉ SANS L'AUTORISATION DU SERVICE COMMUNICATION DE L'EPA.



POURQUOI AVOIR RÉALISÉ CETTE CHARTE ?

- Harmoniser toutes les communications des programmes immobiliers SUR SITE dans le périmètre de l'Opération d'Intérêt National Bordeaux Euratlantique afin de donner de la lisibilité aux métropolitains sur l'émergence de ces nouveaux quartiers.
- Positionner visuellement l'EPA Bordeaux Euratlantique comme un aménageur et non comme un promoteur immobilier.
- Créer un cadre et des règles qui limitent une prise de parole trop commerciale ou agressive visuellement sur les palissades, tout en permettant à chaque promoteur un emplacement d'expression suffisamment important pour présenter ses projets pour les futurs acquéreurs.
- Seule la communication sur site est concernée par cette charte.

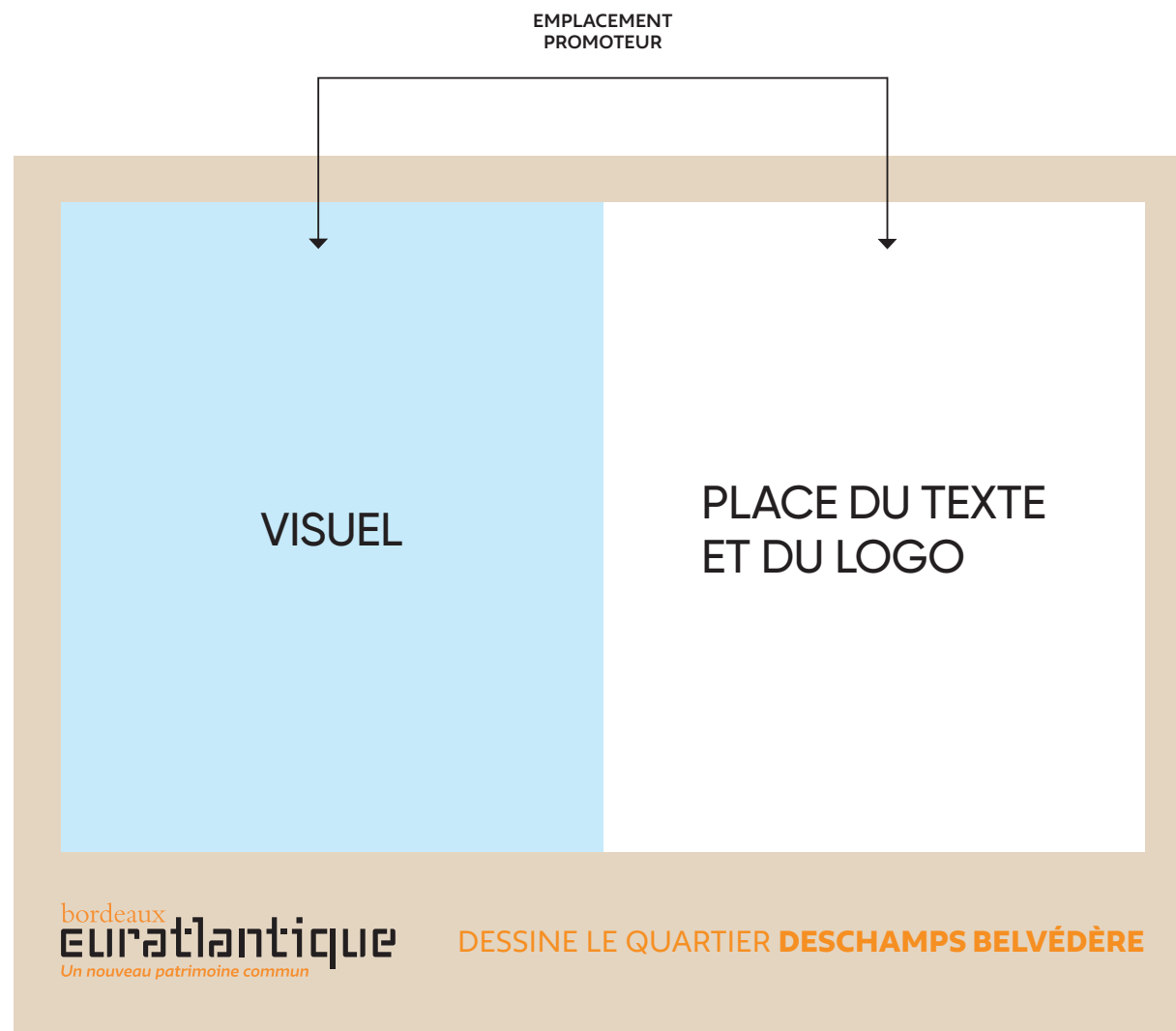
1.1 - Principe bâche 8m²

AUTORISÉ :

- Le contenu «textes» doit être limité à 2 couleurs maximum (bichromie). Ces deux couleurs sont choisies par le promoteur.
- Les logos des promoteurs sont autorisés en quadri, sauf dans le cas de co-promotion ou co-commercialisation. Dans ces cas là, les logos devront être passés en monochrome (1 seule couleur)
- Privilégier les fonds clairs et blancs et éviter les aplats de couleurs foncés dominants.

INTERDIT :

- Interdiction de présenter les arguments du projet de façon trop commerciale (aucun prix ni offre commerciale ne peut être affiché). Sortir de la promesse «client prospect», pour traduire une «promesse usagers»



1.2 - Exemple bâche 8m²



**ICI POUR PROFITER
DE POINTS
DE VUE EXCEPTIONNELS**

✦ **Appartements avec
balcons, terrasses, loggias**

PLUS DE RENSEIGNEMENTS
MAISON BELVÈDÈRE
55 QUAI DESCHAMPS



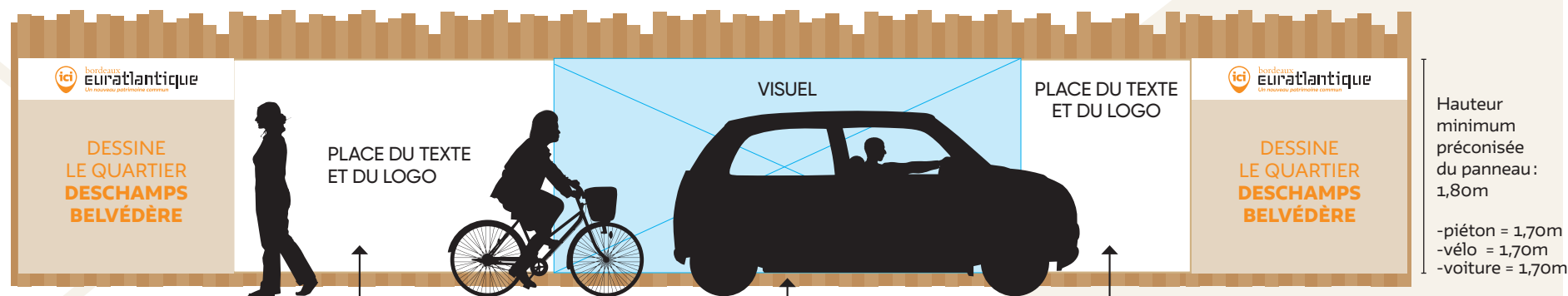
BORDEAUX-BELVEDERE.COM | 05 64 099 099

bordeaux
euratlantique
Un nouveau patrimoine commun

DESSINE LE QUARTIER **DESCHAMPS BELVÈDÈRE**

2.1 - Principe panneaux linéaires

L'EPA encourage fortement les promoteurs à installer leur communication sur des palissades bois ou à produire des panneaux en bois.



Support bois en lanière positionné de part et d'autre de la prise de parole des promoteurs pour marquer le rôle de l'aménageur sur le projet. Ce panneau dédié à Bordeaux Euratlantique sera à positionner sur chaque palissade bois.

EMPLACEMENT PROMOTEUR
50 % du linéaire réservé au texte et au logo

AUTORISÉ :

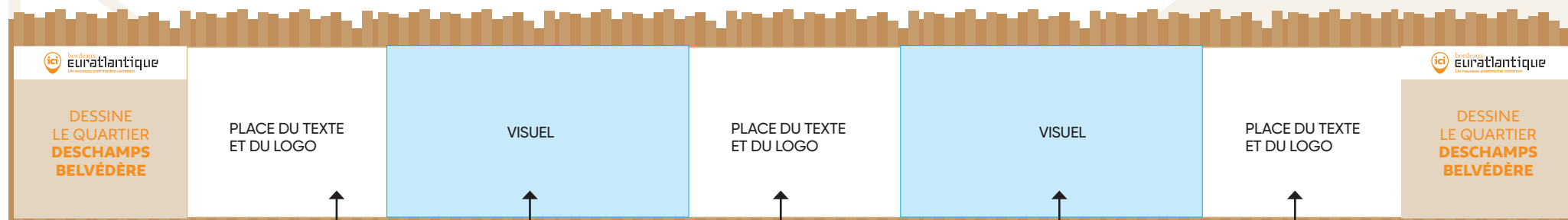
- Le contenu «textes» des panneaux doit être limité à 2 couleurs maximum (bichromie). Ces deux couleurs sont choisies par le promoteur.
- Les logos des promoteurs sont autorisés en quadri, sauf dans le cas de co-promotion ou co-commercialisation. Dans ces cas là, les logos devront être passés en monochrome (1 seule couleur)
- Privilégier les fonds clairs et blancs et éviter les aplats de couleurs foncés dominants

INTERDIT :

- Interdiction de présenter les arguments du projet de façon trop commerciale (aucun prix ni offre commerciale ne peut être affiché). Sortir de la promesse «client prospect», pour traduire une «promesse usagers»

2.2 - Déclinaison sur un panneau plus long

L'emplacement promoteur conserve la proportion de 50 % du linéaire réservé au texte et au logo et 50% réservé au visuel



Support bois en lanière positionné de part et d'autre de la prise de parole des promoteurs pour marquer le rôle de l'aménageur sur le projet. Ce panneau dédié à Bordeaux Euratlantique sera à positionner sur chaque palissade bois.

EMPLACEMENT PROMOTEUR
50 % du linéaire réservé au texte et au logo

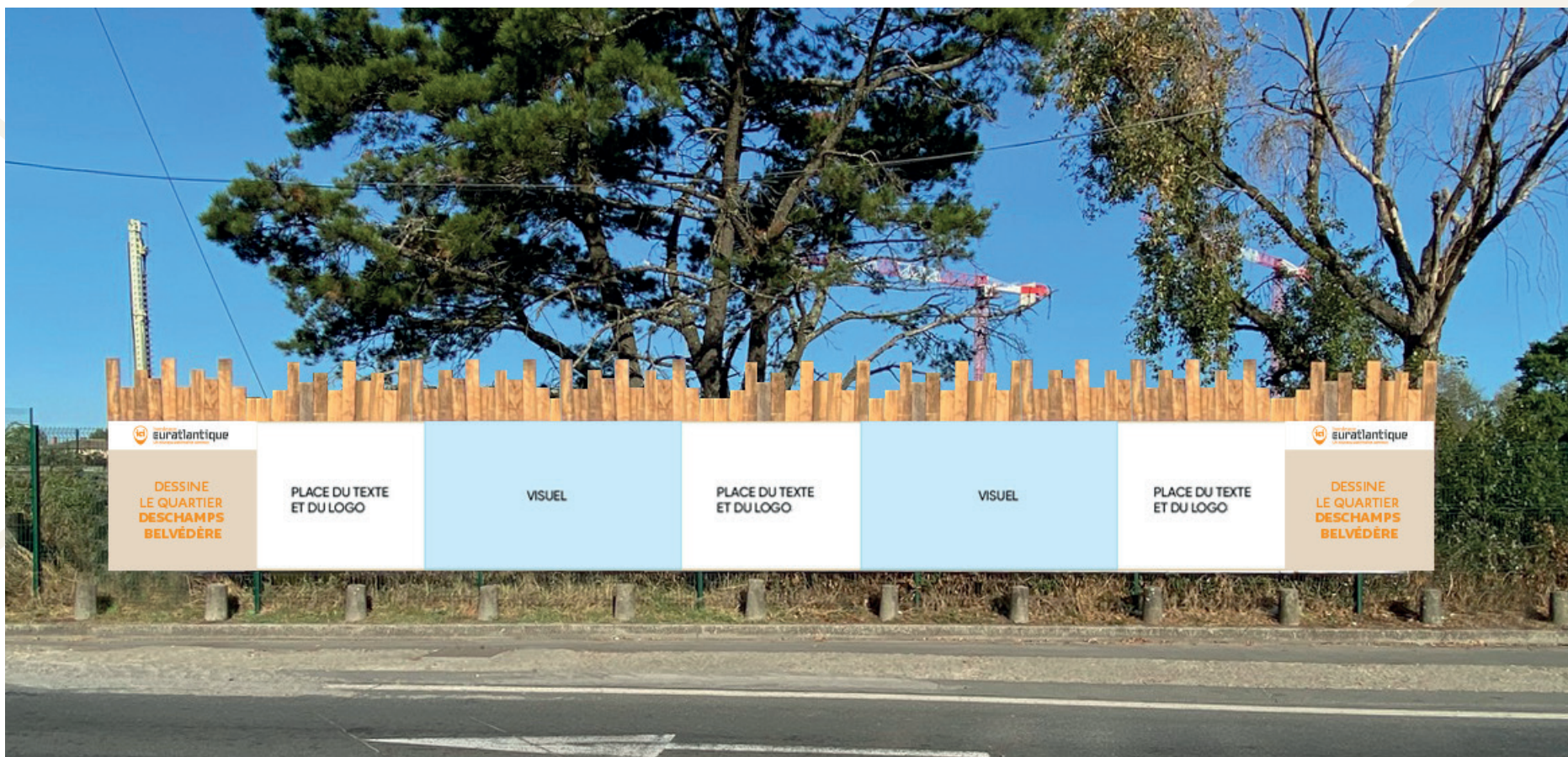
AUTORISÉ :

- Le contenu «textes» des panneaux doit être limité à 2 couleurs maximum (bichromie). Ces deux couleurs sont choisies par le promoteur.
- Les logos des promoteurs sont autorisés en quadri, sauf dans le cas de co-promotion ou co-commercialisation. Dans ces cas là, les logos devront être passés en monochrome (1 seule couleur)
- Privilégier les fonds clairs et blancs et éviter les aplats de couleurs foncés dominants

INTERDIT :

- Interdiction de présenter les arguments du projet de façon trop commerciale (aucun prix ni offre commerciale ne peut être affiché). Sortir de la promesse «client prospect», pour traduire une «promesse usagers»

2.3 - Mise en situation panneaux linéaires



↑ ————— Référence bois pour la partie des linéaires réservée à Bordeaux Euratlantique ————— ↑

3.1 - Principe rubalises

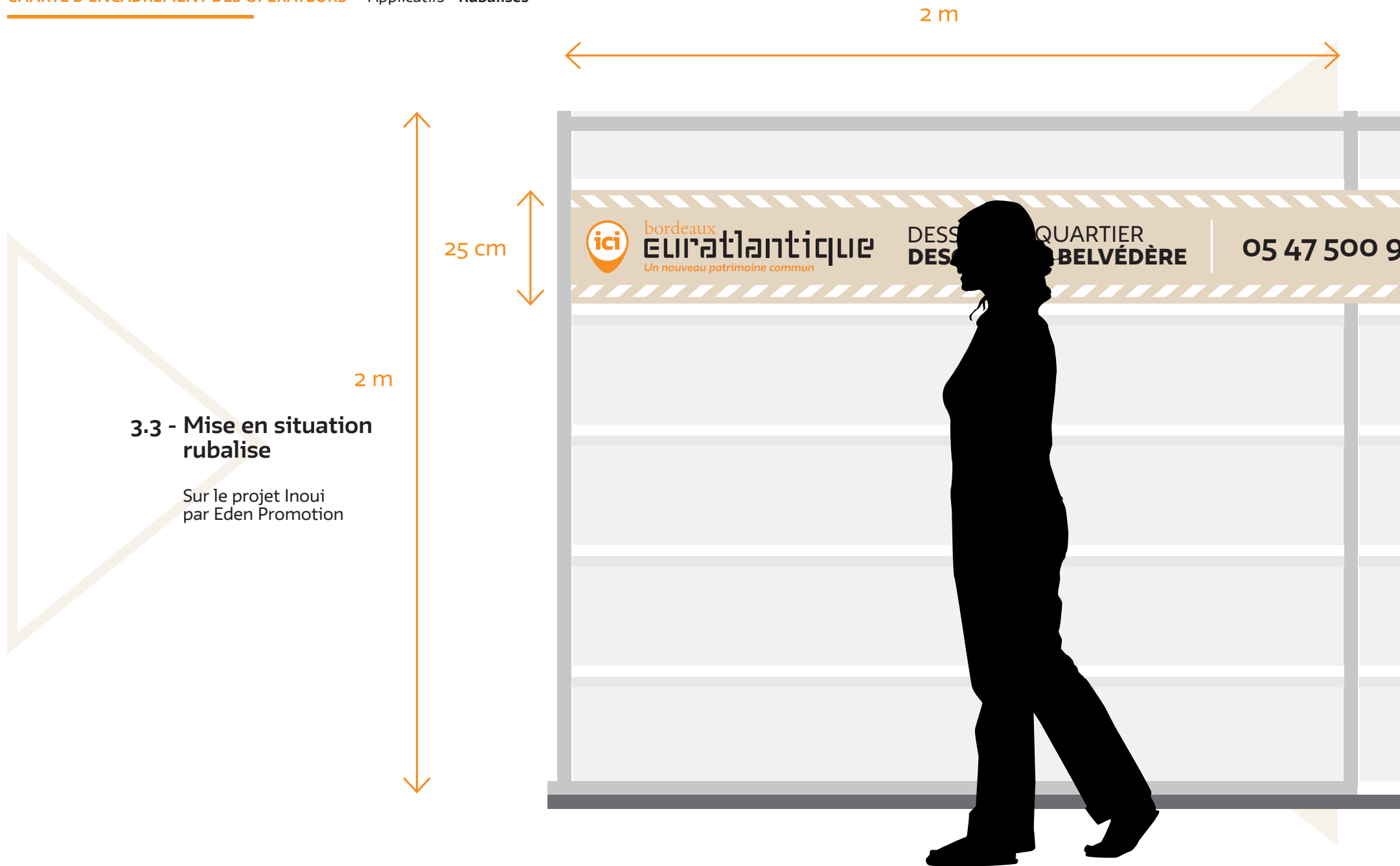
Dans le cadre de leur commercialisation ou leur communication chantier, la rubalise peut être un autre espace d'expression sur site pour les promoteurs en respectant la charte suivante :



3.2 - Exemple rubalises

Sur le projet Inoui réalisé par Eden Promotion





3.3 - Mise en situation rubalise

Sur le projet Inoui
par Eden Promotion

4.1 - Principe panneau informatif

Irma Text STD Black
106 pt

**TYPE
D'INFO**

Logo
promoteur

Irma Text STD Black
100 pt

**GRAND
TITRE**

Dates et période

Irma Text STD Bold
76 pt

INFO SECONDAIRE

Irma Text STD Black
57 pt

Info tertiaire

Irma Text STD Bold
49 pt

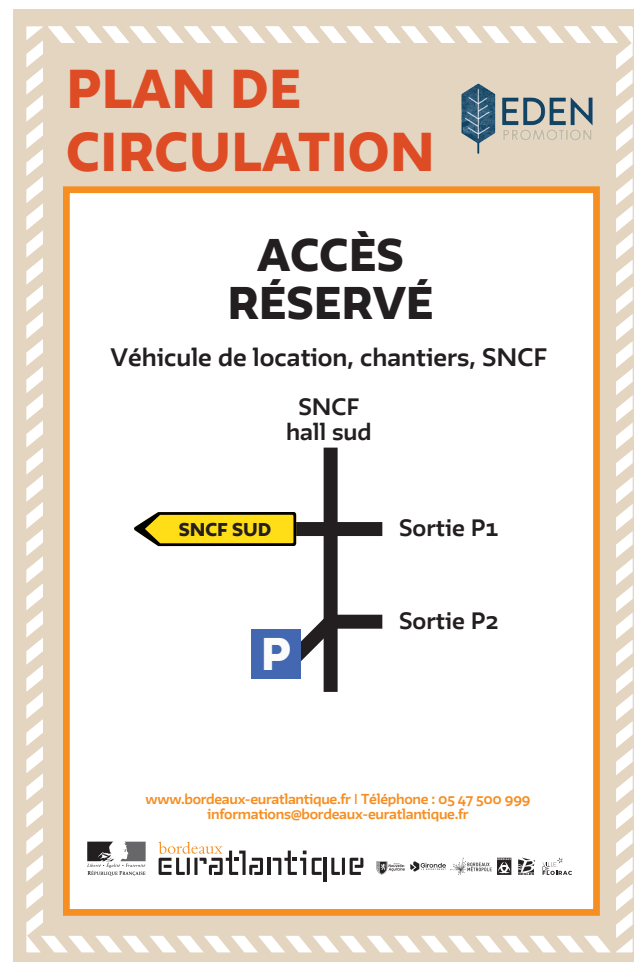
Pantone 021
C: 0 | M: 52 | Y: 98 | N: 0

Pantone 4685
C: 5 | M: 11 | Y: 20 | N: 5

Pantone 1665
C: 8 | M: 85 | Y: 100 | N: 0



4.2 - Exemple panneau informatif



4.3 - Principe flyer A5 recto verso

Irma Text STD Black 26 pt

Irma Text STD Black 15 pt

Irma Text STD Black 10 pt

Irma Text STD Regular 9 pt

Pantone 021
C: 0 | M: 52 | Y: 98 | N: 0

Pantone 4685
C: 5 | M: 11 | Y: 20 | N: 5

Pantone 1665
C: 8 | M: 85 | Y: 100 | N: 0

INFO TRAVAUX

Logo promoteur

GRAND TITRE GÉNÉRAL

À partir du date et heure

Titre de niveau 3

temporecto in cum accatiusam, sum utassim endipid enimilique cullorerae vendiorit ere dic temperf eremperibus, sit excearunt ut etur mi, aria assum quistotasimo maionsequae velecessi sequos mollam faci doluptaque eicium faceseq Ebit voluptatem quundan temporecto in cum accatiusam, sum utassim endipid enimilique cullorerae vendiorit ere dic temperf eremperibus, sit excearunt ut etur mi, aria assum quistotasimo maionsequae velecessi sequos mollam faci doluptaque eicium faceseqe verumquam, et quas aliae conet utam facepel ibeaquodit et ut odipsap iendit quame ius alitatu velecessi sequos mollam faci doluptaque eicium faceseqe verumquam, et quas aliae conet utam facepel ibeaquodit et ut odipsap iendit quame ius alitatu

Titre de niveau 3

Ebit voluptatem quundan temporecto in cum accatiusam, sum utassim endipid enimilique cullorerae vendiorit ere dic temperf eremperibus, sit excearunt ut etur mi, aria assum quistotasimo maionsequae velecessi sequos mollamConsequas renest, quod mintinvente es doluptatia viducim volectaquam quam fugitas eos perument optatur? Quis in pre, iunt andae eum earum apelendit aut fugita cum in postioriam, optatibus nus, quidi ut andist quis est et as dolorum laceratur, ut voloris eaque non coneseq.

Titre de niveau 2

Titre de niveau 3

temporecto in cum accatiusam, sum utassim endipid enimilique cullorerae vendiorit ere dic temperf uiais aliae conet utam facepel ibea odipsap iendit quame ius alitatu sciunt officitiae cores expeles millend ereusantius acearup tatustrum faces repero maxim sit od maxime nos enes Que cus sinumquis esti dipis maximil et exeria cuptate nisto que prepudigento conseqe his non conniae cus nullam, cu Ebit voluptatem quundan

temporecto in cum accatiusam, sum utassim endipid enimilique cullorerae vendiorit ere dic temperf.

Titre de niveau 3

temporecto in cum accatiusam, sum utassim eremperibus, sit excearunt ut etur mi, aria assum quistotasimo maionsequae velecessi sequos mollam. faci doluptaque eicium faceseqe verumquam, et quas aliae conet utam facepel ibe.

Zone visuelle

Titre de niveau 3

temporecto in cum accatiusam, sum utassim endipid enimilique cullorerae vendiorit ere dic temperf eremperibus, sit excearunt ut etur mi, aria assum quistotasimo maionsequae velecessi sequos mollam faci doluptaque eicium faceseq Ebit voluptatem quundan temporecto in cum accatiusam, sum utassim endipid enimilique cullorerae vendiorit ere dic temperf eremperibus.

www.bordeaux-auratlantique.fr/travaux | Téléphone : 05 47 500 999
informations@bordeaux-auratlantique.fr


Irma Text STD Black 15 pt

4.4 - Exemple flyer A5 recto verso

INFO TRAVAUX

LANCEMENT DES TRAVAUX DU PROJET INOUI

À partir du date et heure

Titre de niveau 3

temporecto in cum accatiusam, sum utassim endipid enimilique cullorerae vendiorit ere dic temperf eremperibus, sit excearunt ut etur mi, aria assum quistotasimo maionsequae velecessi sequos mollam faci doluptaque eicium faceseq Ebit voluptatem quundan temporecto in cum accatiusam, sum utassim endipid enimilique cullorerae vendiorit ere dic temperf.

Titre de niveau 3

temporecto in cum accatiusam, sum utassim eremperibus, sit excearunt ut etur mi, aria assum quistotasimo maionsequae velecessi sequos mollamConsequas renest, quod mintinvende es doluptatia viducim volectaquam quam fugitas eos perument optatur? Quis in pre, iunt andae eum earum apelendit aut aut fugita cum in postioriam, optatibus nus, quidi ut andist quis est et as dolorum laceratur, ut voloris eaque non conesec.

Titre de niveau 3

temporecto in cum accatiusam, sum utassim endipid enimilique cullorerae vendiorit ere dic temperf.

Titre de niveau 2

Titre de niveau 3

temporecto in cum accatiusam, sum utassim endipid enimilique cullorerae vendiorit ere dic temperf eremperibus, sit excearunt ut etur mi, aria assum quistotasimo maionsequae velecessi sequos mollam faci doluptaque eicium faceseq Ebit voluptatem quundan temporecto in cum accatiusam, sum utassim endipid enimilique cullorerae vendiorit ere dic temperf eremperibus.

Titre de niveau 3

temporecto in cum accatiusam, sum utassim endipid enimilique cullorerae vendiorit ere dic temperf.

Titre de niveau 3

temporecto in cum accatiusam, sum utassim eremperibus, sit excearunt ut etur mi, aria assum quistotasimo maionsequae velecessi sequos mollam. faci doluptaque eicium faceseqe verumquam, et quas aliae conet utam facepel ibe.



Titre de niveau 3

temporecto in cum accatiusam, sum utassim eremperibus, sit excearunt ut etur mi, aria assum quistotasimo maionsequae velecessi sequos mollam faci doluptaque eicium faceseq Ebit voluptatem quundan temporecto in cum accatiusam, sum utassim endipid enimilique cullorerae vendiorit ere dic temperf eremperibus.

www.bordeaux-auratlantique.fr/travaux | Téléphone : 05 47 500 999
informations@bordeaux-auratlantique.fr







