



bordeaux
EURatlantique
Un nouveau patrimoine commun

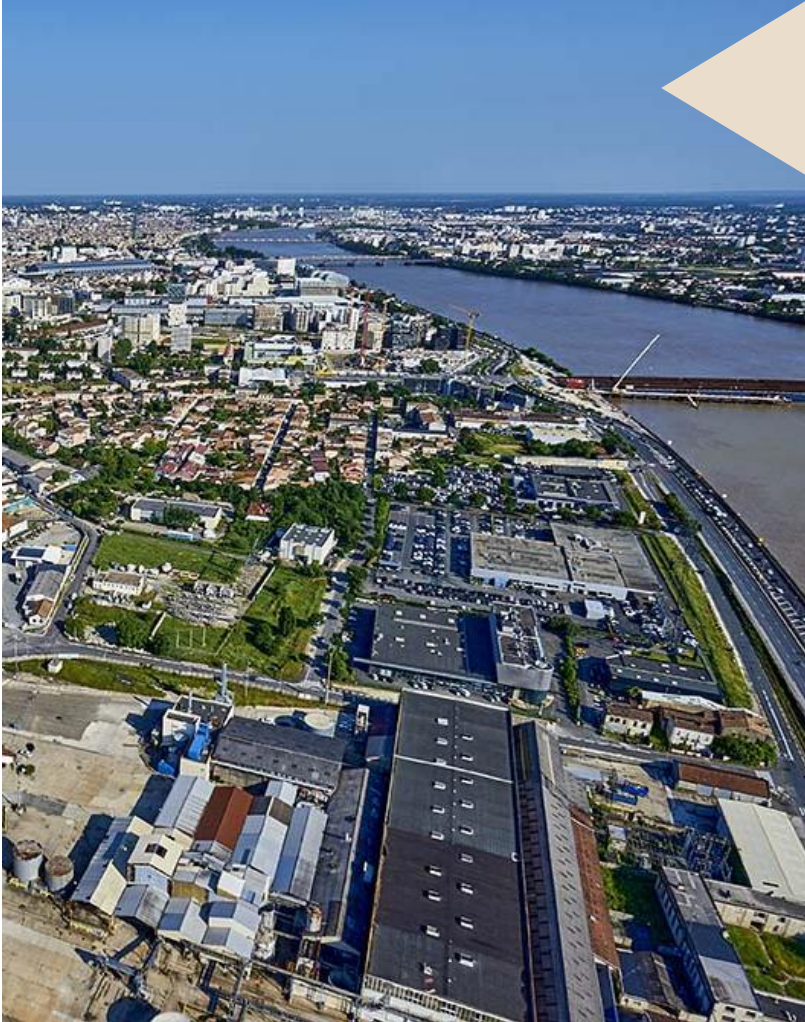
Bègles – Garonne :
des quartiers durables, désirables,
démocratisés à construire ensemble

Réunion publique #3
Concertation préalable à la création de la ZAC

27 mars 2024



AU SOMMAIRE – 18H30 / 20H30



1. INTRODUCTION – 15 MIN

- Clément Rossignol Puech
- Valérie Lasek

2. LA CONCERTATION – 20 MIN

- La gouvernance associée à la concertation
- Les résultats de l'enquête #2
- **Questions / réponses (10')**

3. LE RAPPORT D'ÉTONNEMENT DE LA MOE – 70 MIN

- Présentation de la Maitrise d'œuvre
- Les premières clés de compréhension
- **Questions / réponses (35')**

4. LES PROCHAINES ÉTAPES – 10 MIN

- Calendrier de projet et concertation
- L'atelier de concertation du 16 mai 2024
- **Questions / réponses (5')**

■ Objectifs de la réunion



**Présenter le rapport
d'étonnement de la
nouvelle Maîtrise d'œuvre
urbaine**



**Restituer et partager les
modalités de concertation
en cours et à venir**



**Échanger et répondre à
toutes vos questions**

■ Les intervenants



- **Clément Rossignol Puech, maire de Bègles, Vice-président de Bordeaux Métropole, Président du CA de Bordeaux Euratlantique**
 - **Valérie Lasek, Directrice Générale de Bordeaux Euratlantique**
 - **Franck Faucheux, Directeur de projet Bordeaux Euratlantique**
- **Mathilde Diaz, Directrice relations institutionnelles et communication Bordeaux Euratlantique**
 - **Jean-Marc Bichat, Architecte associé, germe & JAM**
 - **Christophe Delmar, Associé, Atelier de Paysages Bruel Delmar**

**CLÉMENT
ROSSIGNOL
PUECH**



bordeaux
EURatlantique
Un nouveau patrimoine commun

VALÉRIE LASEK

bordeaux
EURatlantique
Un nouveau patrimoine commun



Liberté • Égalité • Fraternité
RÉPUBLIQUE FRANÇAISE

Procédures ;
Risques ;
Sécurité.



RÉGION
Nouvelle-Aquitaine

Transports ;
Développement
économique



Gironde
LE DÉPARTEMENT

Collèges



**BORDEAUX
MÉTROPOLE**

Mobilité ;
Développement
économique ;
Équipements ;
Habitat, logement,
urbanisme ;
Environnement



VILLE
DE
FLOIRAC

Écoles ;
Crèches ;
Concertation ;
Vie associative



bordeaux
EURAtlantique
Un nouveau patrimoine commun

Aménagement et développement
économique

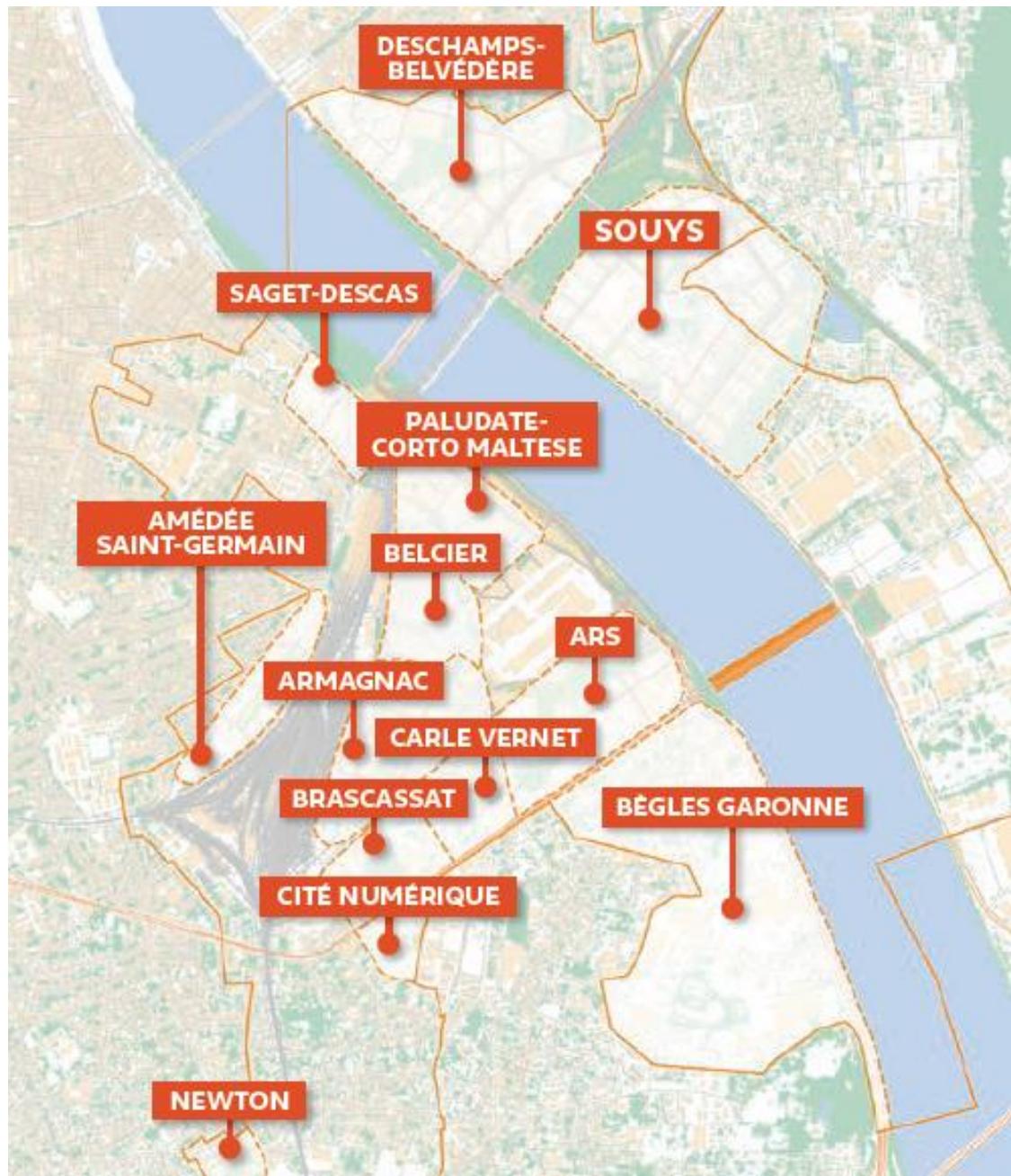
L'EPA, un outil de puissance publique pour réguler et accompagner l'évolution de la ville

► Planifie et détermine

Avec les habitants, les zones de projets

► Édicte les règles

Aux promoteurs constructeurs



Un projet au cœur de la Métropole : une logique de quartiers

À 10/15 min à pied de chez soi :

- Des espaces verts
- Des commerces et services du quotidien
- Des équipements sportifs et culturels
- Des écoles maternelles et primaires
- Un arrêt de transport en commun à cadence renforcée
- Un parking mutualisé

2 – LA CONCERTATION



- ▶ **La gouvernance associée à la concertation**
- ▶ **L'enquête annuelle sur les modalités de concertation**

De la concertation réglementaire à la concertation continue

Une gouvernance partagée

L'EPA, la Ville de Bègles et Bordeaux Métropole ont pris des engagements forts pour cette concertation réglementaire préalable à la création de la ZAC Bègles Garonne.

Il s'agit de réaliser des quartiers, durables, désirables et démocratisés. Pour ce faire, l'association du public et des citoyens est un enjeu majeur.

Ainsi :

1

La concertation réglementaire a été prolongée

Elle devait se terminer le 30 septembre 2023, elle court désormais jusqu'au 30 juin 2024) et renforcée (expérimentation de nouveaux formats avec le forum des contributions, coconstruit avec les associations, de nouvelles modalités de participation, etc.) ;

2

SAISINE DE LA COMMISSION NATIONALE DU DEBAT PUBLIC

Elle sera suivie d'une concertation continue encadrée par des garants de la **Commission nationale du débat public (CNDP)** ;

3

Des instances sont créées

pour compléter la gouvernance du projet, avec des rôles consultatifs qui vont aider les élus et les administrateurs à arbitrer et valider les différentes étapes du projet

Un comité citoyen

vient apporter son expertise d'usages **mais pas que**, sur le projet.

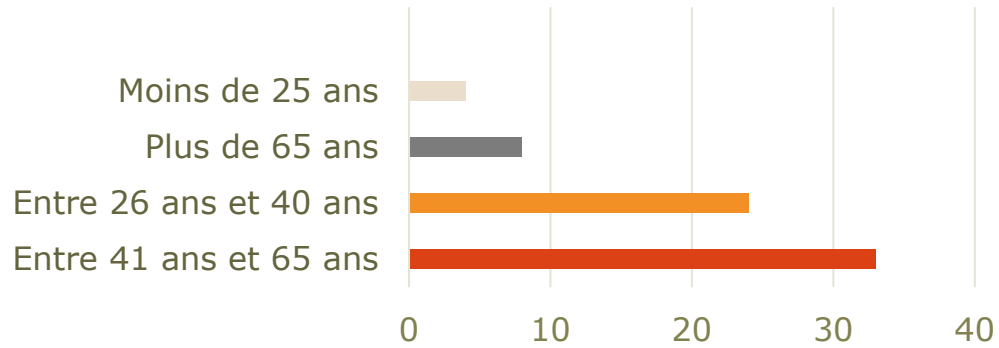
Un comité scientifique

vient apporter un regard extérieur sur des thèmes variés.

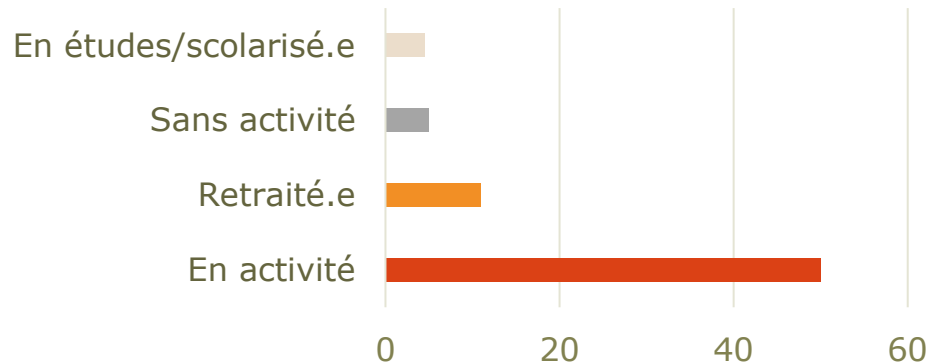
RÉSULTATS DE L'ENQUÊTE

69 RÉPONDANTS EN 2024 SOIT 36 PARTICIPANTS DE PLUS QU'EN 2023.

Âge : 33 répondants entre 41 et 65 ans

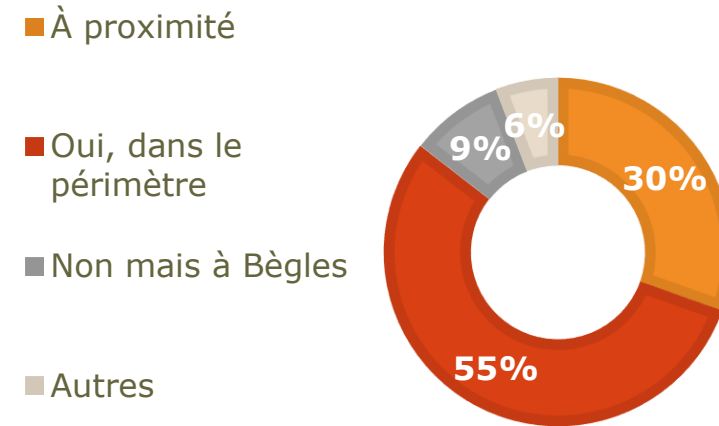


Activités

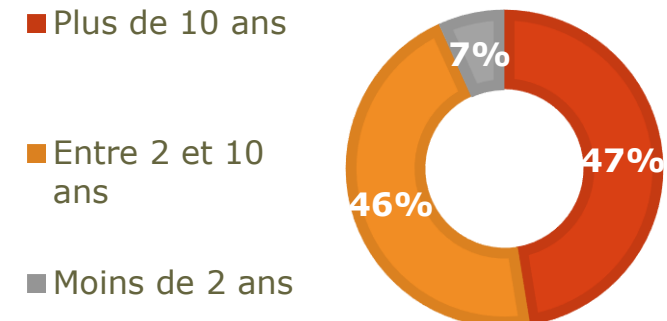


Implication associative : sur les 69 répondants, **29 font partie d'une association** (comités de quartier, La Boucle, le Radis noir, Cycles & Manivelles, Cabeglais, CABBG, UBB, Jardin l'Éphémère, la ZAP, compagnie entresols... parmi les associations citées)

Habitez-vous dans la ZAC ?

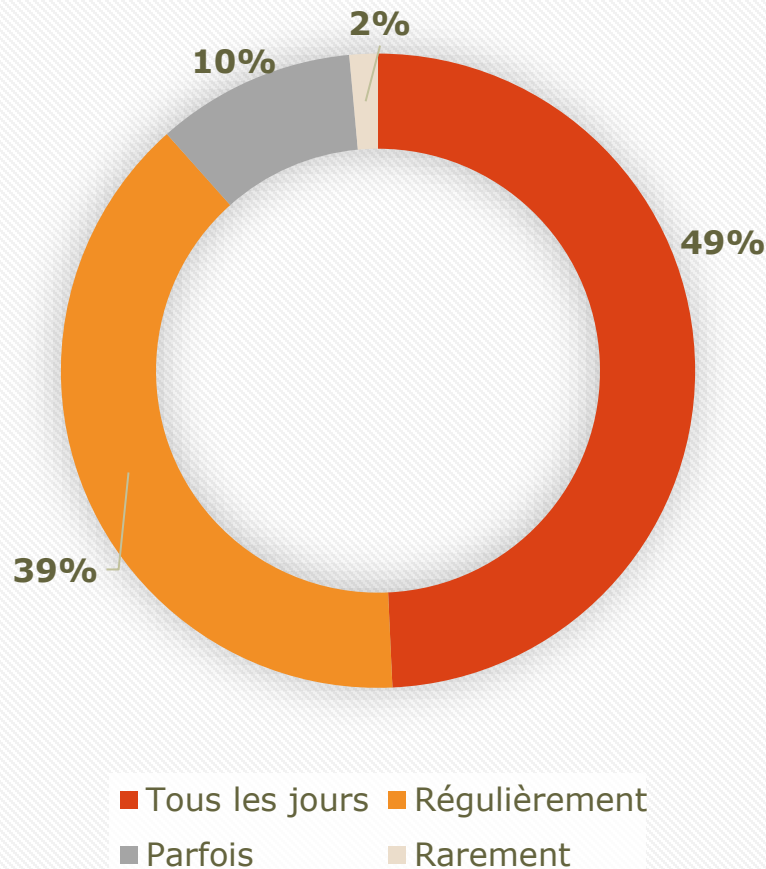


Depuis quand habitez-vous à Bègles ?



LE RAPPORT AU TERRITOIRE DE PROJET

À quelle fréquence vous rendez-vous dans le périmètre envisagé du projet ZAC Bègles Garonne ?



Connaissance de l'EPA : 17 non et 52 oui bien que parmi les « oui », 30 répondants ne trouvent pas facilement l'information et 34 répondants ne se trouvent pas suffisamment informés.

Connaissance du projet Bègles Garonne : 33 personnes ont répondu ne pas avoir connaissance du projet soumis à concertation. Ceci est complété par un certain nombre de verbatims montrant défiance et inquiétudes mais aussi de fortes attentes quant à l'amélioration du secteur.

« Inquiétant »

« Opaque »

« Nécessaire »

« Déstructuré »

« À refaire complètement, triste »

« Morne »

« Gris, bruyant, sale »

« Bègles est la 6ème ville la plus dense de Nouvelle Aquitaine, il faut urbaniser ailleurs, arrêter d'artificialiser les sols et créer des îlots de fraîcheur autrement qu'avec des jardinières et des toits végétalisés. »

« À améliorer »

« Peu vivant manque d'infrastructures »

« Nous souhaiterions pouvoir faire du sport, nous promener, mais en l'état du quartier c'est actuellement compliqué. Il manque également une piscine pour se rafraîchir. »

LES PREMIERS SOUHAITS POUR LE FUTUR

Accueillant
Agréable
Calme
Économique
piéton Propre
Habité Vert dogfriendly
Dynamique
Convivial

« Besoin d'une offre optimale en équipements publics. »

« Un meilleur environnement, un endroit vert, où il fait bon vivre et se promener en famille. »

« Plus de commerces de bouches, de vie dans le quartier, des équipements de loisir »

« Travailler en concertation avec le tissu ultra local pour ne pas perdre l'âme unique de ce quartier »

« De la clarté sur les implantations et les hauteurs des bâtiments »

« Aménagement des friches pour de la vie collective et associative, développement parcs et jardins, développement voirie et mobilités douces. »

« Que le quartier ne soit pas bétonné, que les zones actuellement délaissées soient aménagées en accueillant de nouveaux habitants, permettant ainsi une meilleure qualité de vie, en faisant disparaître les nuisances actuelles : prostitution, trafics en tout genre, dépôt de déchets... »

LA PARTICIPATION

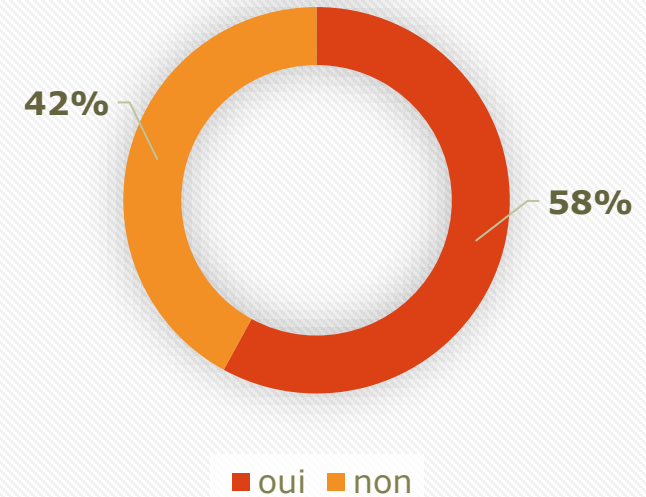
La majorité a participé à la concertation a minima lors des réunions publiques mais beaucoup ont participé par les différentes modalités et temps participatifs mis en œuvre.

Les freins à la participation restent multiples : manque de temps, faible intérêt pour la démarche, horaires complexes et manque d'information...

Comme lors de la précédente enquête, plus de la moitié des répondants aimeraient participer à la concertation dans un format en ligne.

Il est donc important de rappeler le dispositif d'aide à la contribution pour tous les publics avec un registre en ligne, des registres papier en mairie et à la Maison du Projet, par téléphone et par courrier postal ou électronique.

Avez-vous déjà participé à une réunion ou une démarche de concertation (balade urbaine, réunion publique, ateliers participatifs, forum...) sur la ZAC Bègles Garonne ?



*La quasi-totalité des répondants souhaite être tenue informée (59) et **45 répondants souhaitent s'impliquer** dans la démarche de concertation.*

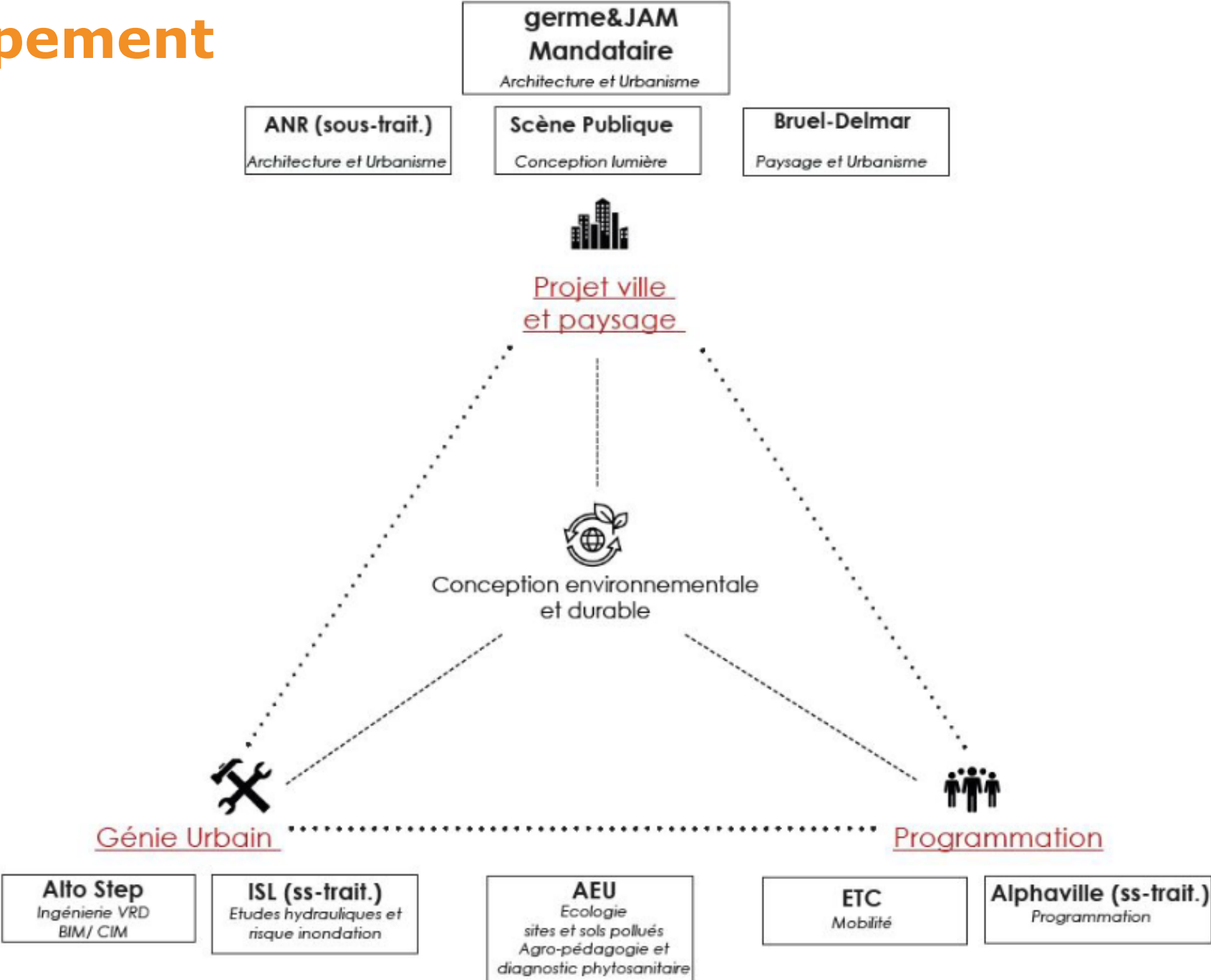
- Questions / réponses

3 – LE RAPPORT D'ÉTONNEMENT DE LA MAÎTRISE D'ŒUVRE



- ▶ **Présentation de la Maîtrise d'œuvre urbaine**
- ▶ **Les premières clés de compréhension**

Le groupement



germe&JAM
Mandataire
Architecture et Urbanisme

ANR (sous-trait.)
Architecture et Urbanisme

Scène Publique
Conception lumière

Bruel-Delmar
Paysage et Urbanisme



Projet ville et paysage



Conception environnementale et durable



Génie Urbain



Programmation

Alto Step
*Ingénierie VRD
BIM/ CIM*

ISL (ss-trait.)
*Etudes hydrauliques et
risque inondation*

AEU
*Ecologie
sites et sols pollués
Agro-pédagogie et
diagnostic phytosanitaire*

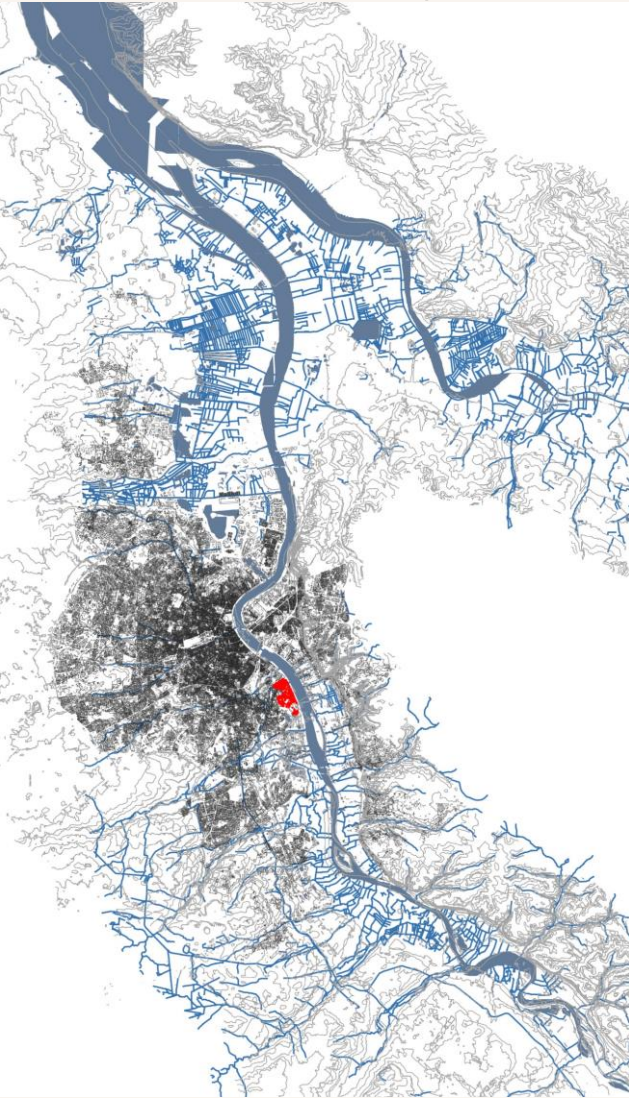
ETC
Mobilité

Alphaville (ss-trait.)
Programmation



1. La géographie, première valeur de la ville et de la métropole

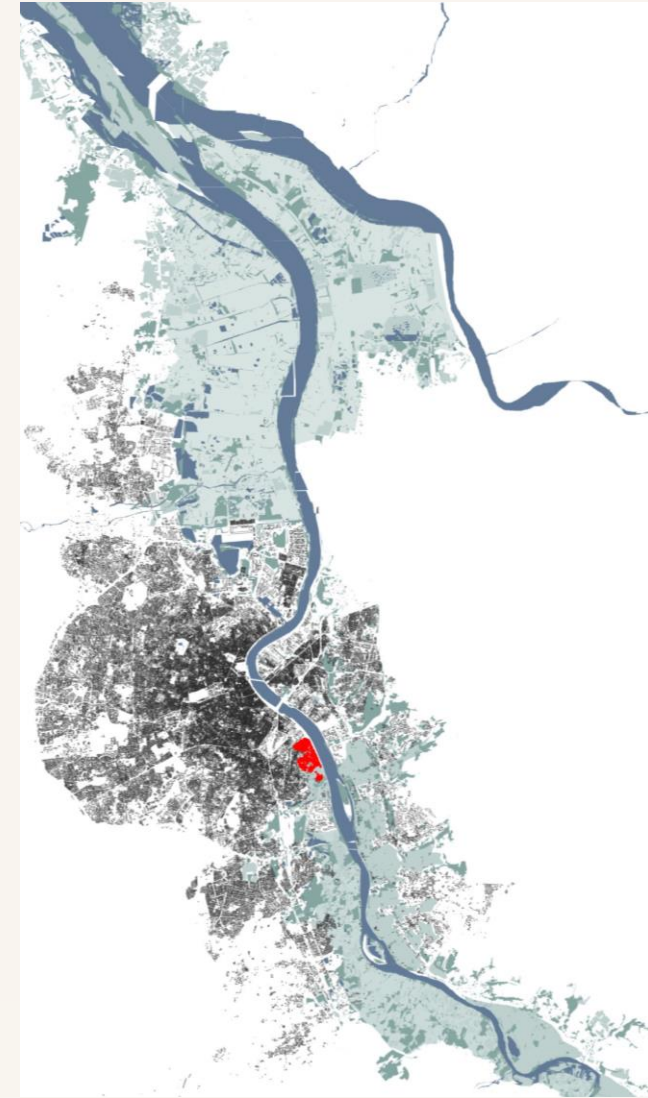
Une situation remarquable sur le plan géographique, lieu d'une triple convergence de la géographie encore «naturelle», du centre bourg/ village et du centre métropolitain dense et continu.



Marais de Bruges



Bocage humide des bords de Garonne sud (Cadaujac, Saint-Médard-d'Eyrans...



1. La géographie, première valeur de la ville et de la métropole

Une situation remarquable sur le plan géographique, lieu d'une triple convergence de la géographie encore «naturelle», du centre bourg/ village et du centre métropolitain dense et continu.



*Avenue Leclerc
Bègles*



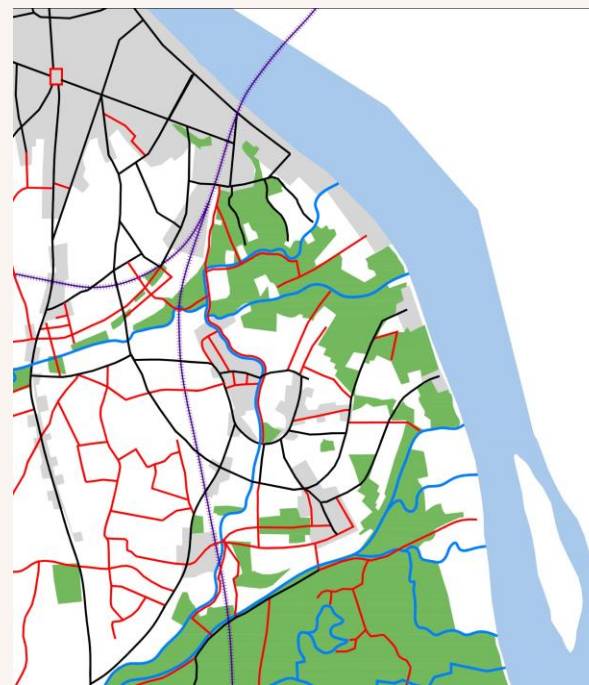
*Estey de Franc
Bègles*

2. Du village à la métropole... ou la possibilité pour la ville de retrouver son site géographique avec la métropole

Du marais aux sècheries, à la zone industrielle et à l'estacade qui séparent la ville de son fleuve



Carte de Cassini (1762-1778)



Carte d'Etat Major (1820-1866)



Bègles - Pont de l'Estey



Bègles - La Chartreuse



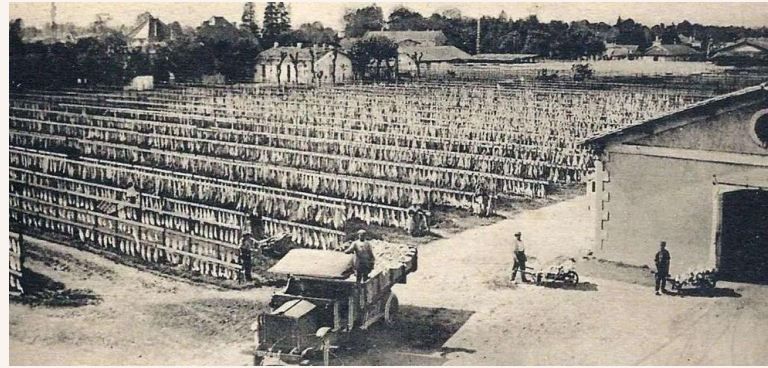
Bègles - Le Grand Port (débouché avenue Leclerc)

2. Du village à la métropole... ou la possibilité pour la ville de retrouver son site géographique avec la métropole

Du marais aux sècheries, à la zone industrielle et à l'estacade qui séparent la ville de son fleuve



Photo aérienne (1950)



Les Sècheries de Bègles



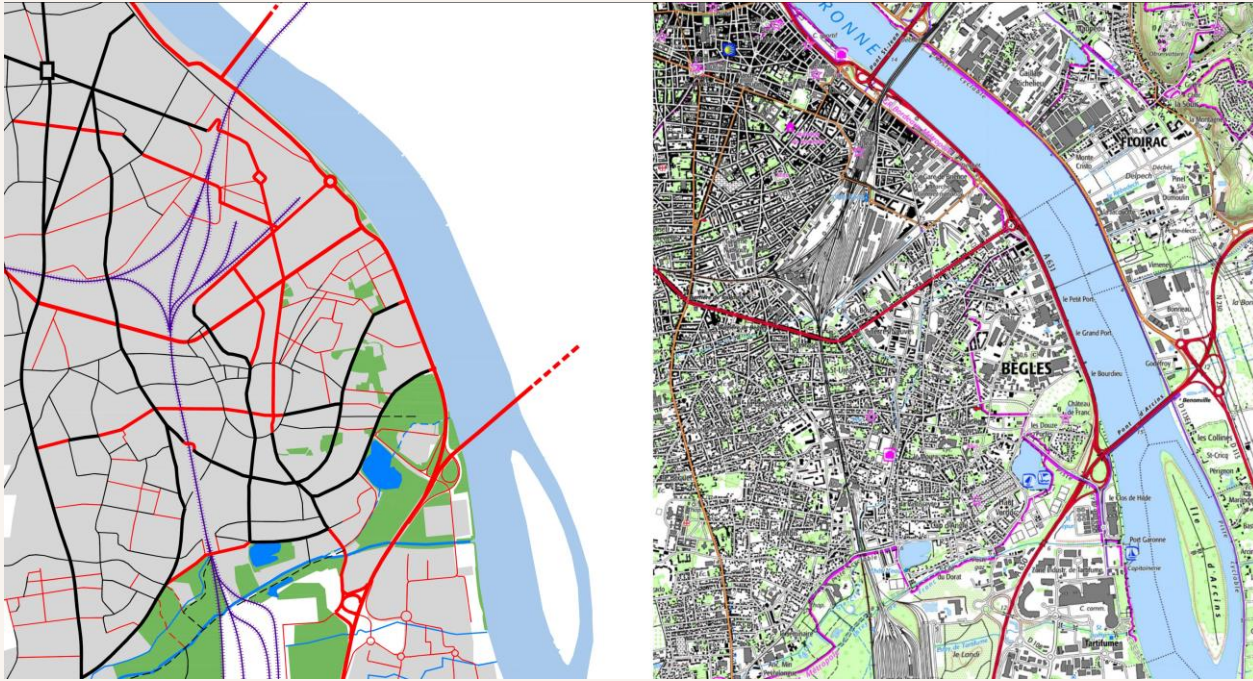
Estacade (1974) et zone d'activités



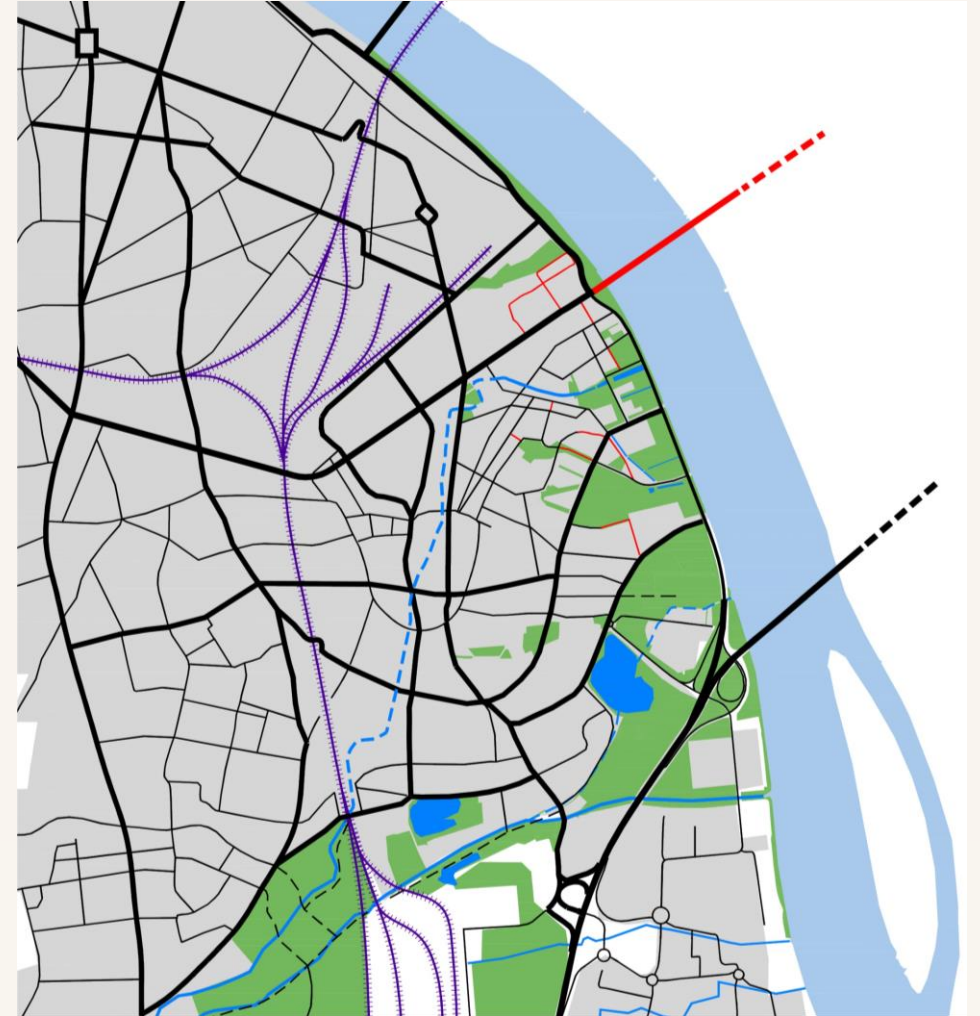
Photo aérienne (2021)

2. Du village à la métropole... ou la possibilité pour la ville de retrouver son site géographique avec la métropole

Retrouver une relation forte entre la ville et le fleuve c'est renouer avec le passé.



Carte IGN (2010)



Réactiver et compléter l'armature ancienne du Marais, et renouer ainsi une relation forte entre la ville et son fleuve



L'estey de la Moulinatte busé...à retrouver ?

2. Du village à la métropole... ou la possibilité pour la ville de retrouver son site géographique avec la métropole

Étirer le paysage du fleuve vers la terre. De la « plaque » imperméable et de chaleur au sol fertile vecteur de biodiversité et de confort

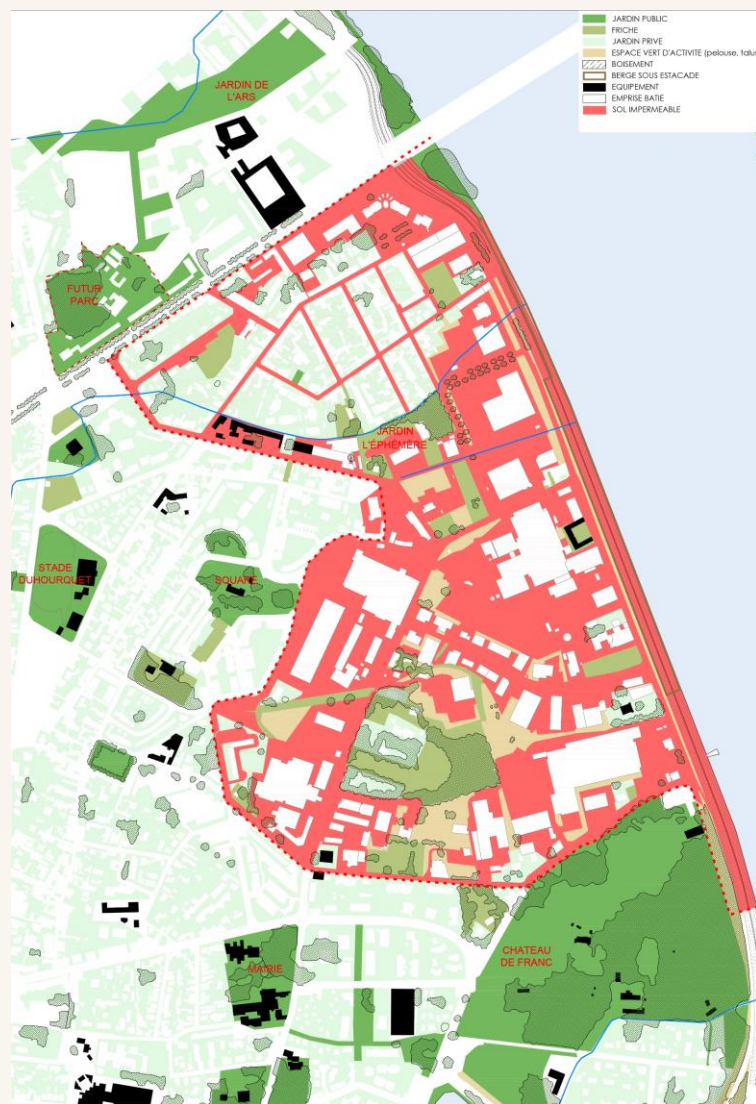
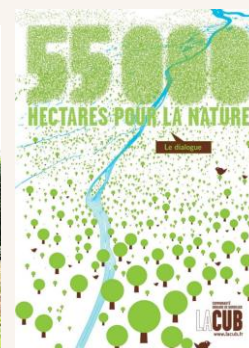


Schéma des sols existants



Jardin l'Éphémère



Parc habité des Sècheries



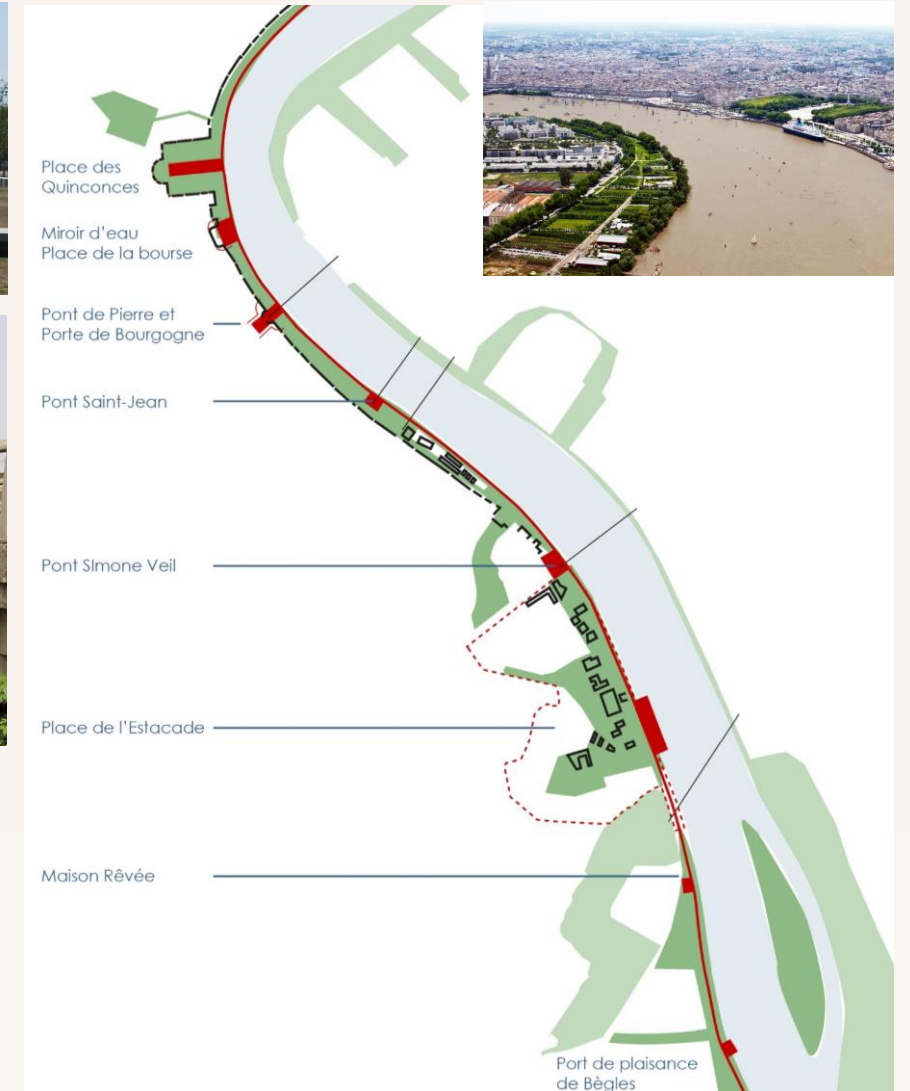
Château de Francs



Sols fertiles projetés

2. Du village à la métropole... ou la possibilité pour la ville de retrouver son site géographique avec la métropole

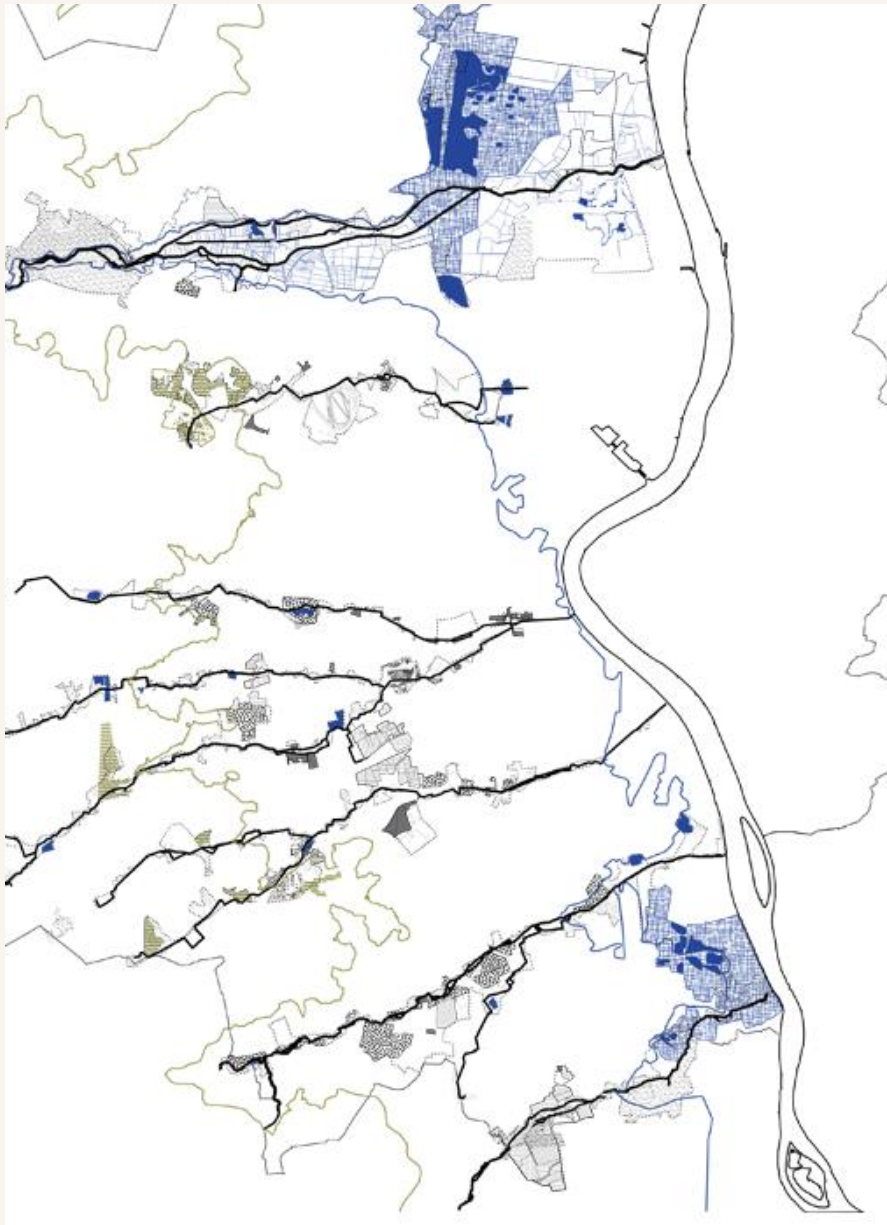
La berge et la relation Bègles / Garonne. La figure du quai et ses usages – Dilater le quai ? Mettre l'estacade dans un parc ? Retrouver la ripisylve ?



- Questions / réponses

3. Retrouver la Garonne tout en protégeant du risque d'inondation

La berge et la relation Bègles / Garonne



55.000 hectares for nature, Bordeaux, 2012 – 2014 © Bas Smets

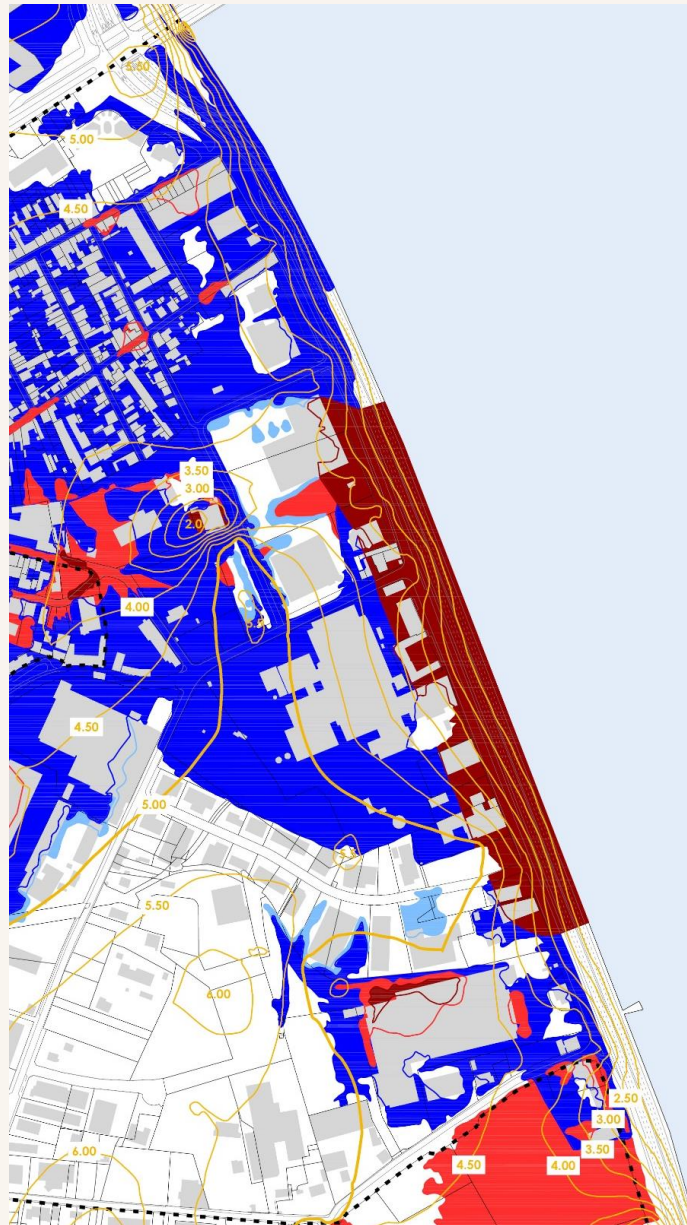
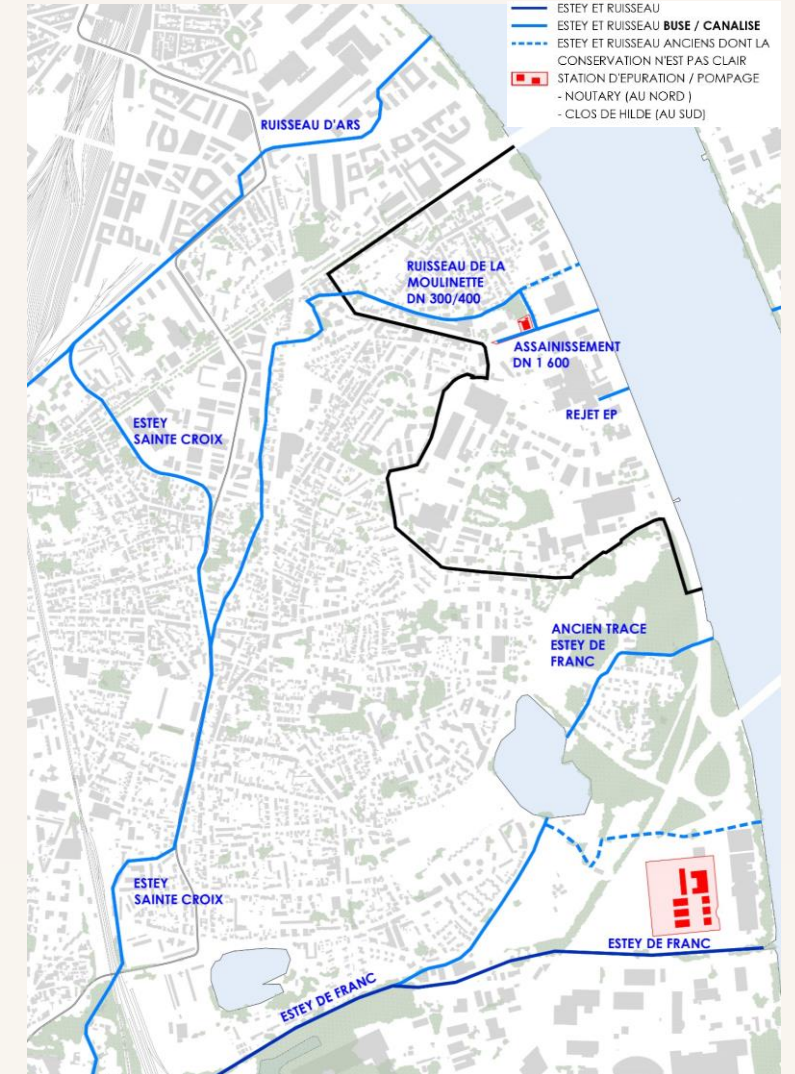


Schéma PPRI provisoire



- | | |
|---|---|
| GREMAT - ALÉAS TRES FORT
inconstructibilité sauf exception | BLEU - ALÉAS MODERE
constructibilité sous réserves |
| ROUGE - ALÉAS FORT
inconstructibilité sauf exception | BLEU CLAIR - ALÉAS FUTUR
cf changement climatique |

- ESTEY ET RUISSEAU
- ESTEY ET RUISSEAU BUSE / CANALISE
- ESTEY ET RUISSEAU ANCIENS DONT LA CONSERVATION NEST PAS CLAIR
- STATION D'EPURATION / POMPAGE
- NOUTARY (AU NORD)
- CLOS DE HILDE (AU SUD)

RUISSEAU D'ARS

RUISSEAU DE LA MOULINETTE DN 300/400

ASSAINISSEMENT DN 1 600

REJET EP

ESTEY SAINTE CROIX

ESTEY SAINTE CROIX

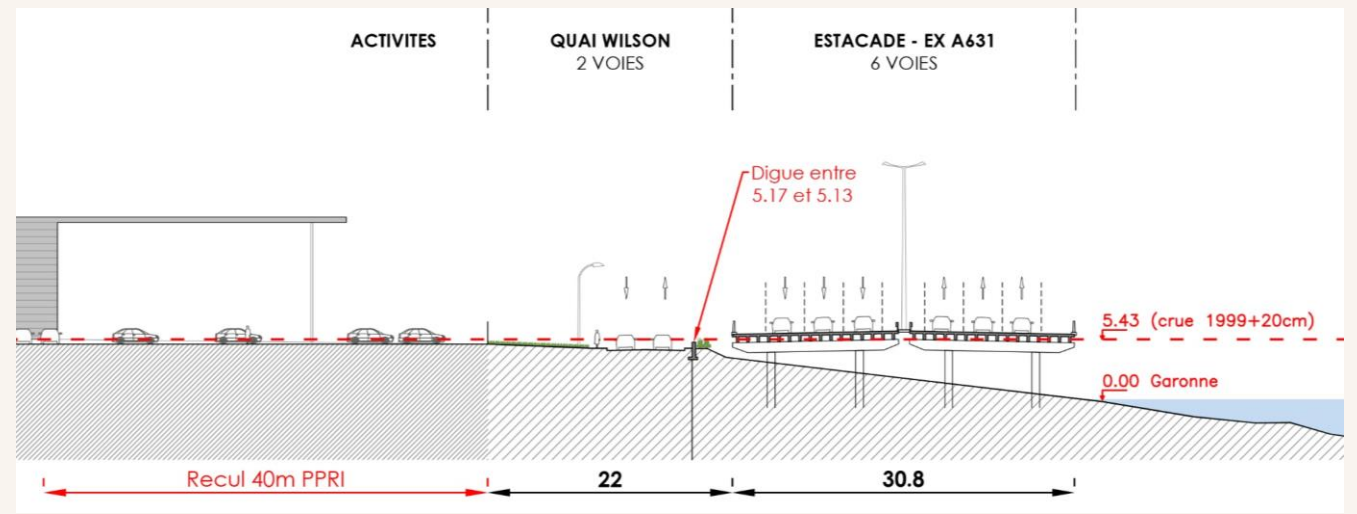
ESTEY DE FRANC

ESTEY DE FRANC

ANCIEN TRACE ESTEY DE FRANC

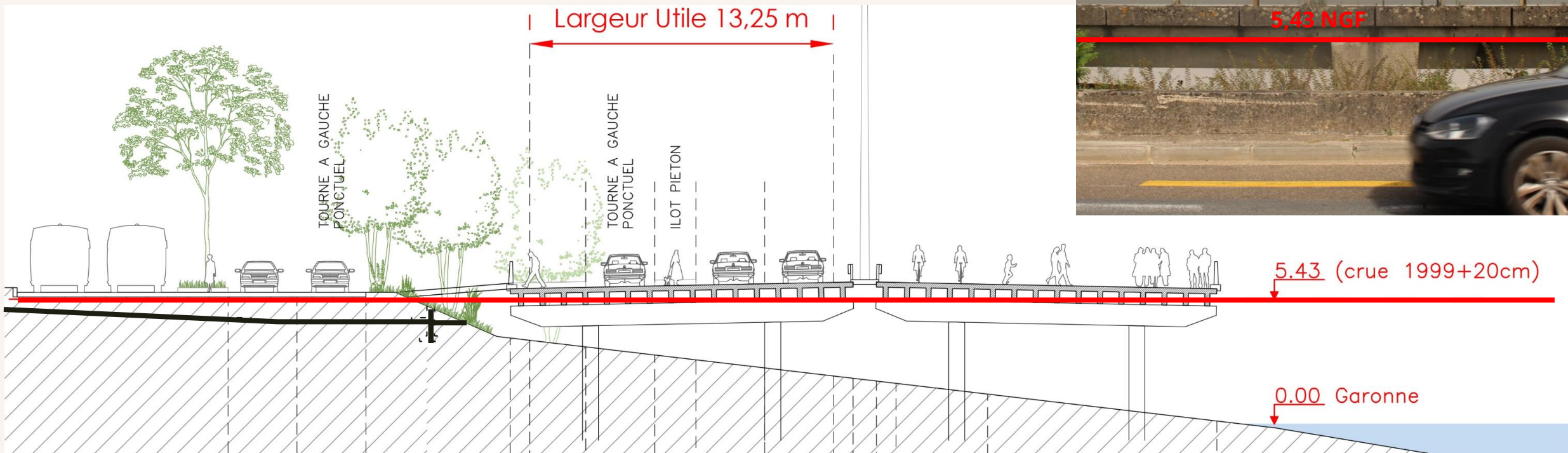
3. Retrouver la Garonne tout en protégeant du risque d'inondation

Retrouver la Garonne : un sujet de nivellement

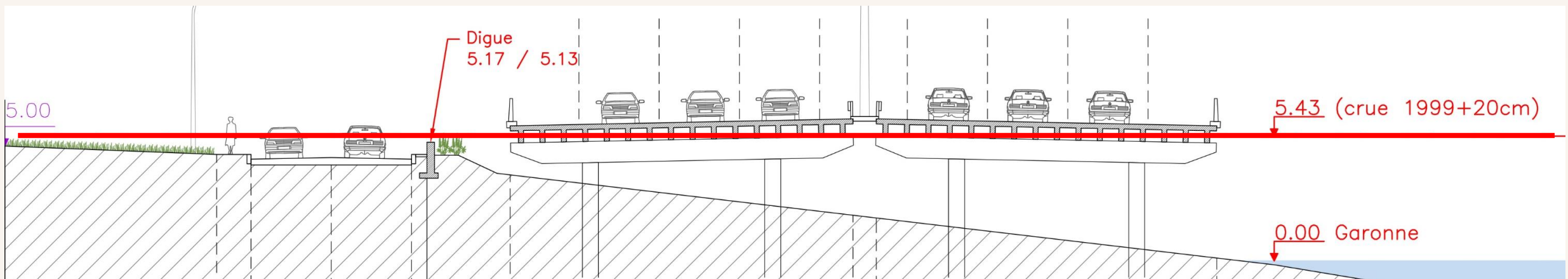


3. Retrouver la Garonne tout en protégeant du risque d'inondation

La berge et la relation Bègles / Garonne



Profil type double estacade - **Projet** - Mettre les voies hors d'eau et supprimer fractures



Profil type double estacade - **Existant** - Environ 70 cm de différence le quai Wilson et l'estacade

3. Retrouver l'eau tout en protégeant du risque d'inondation ?

La question du nivellement. Combiner résilience et résistance

Marais épurateur

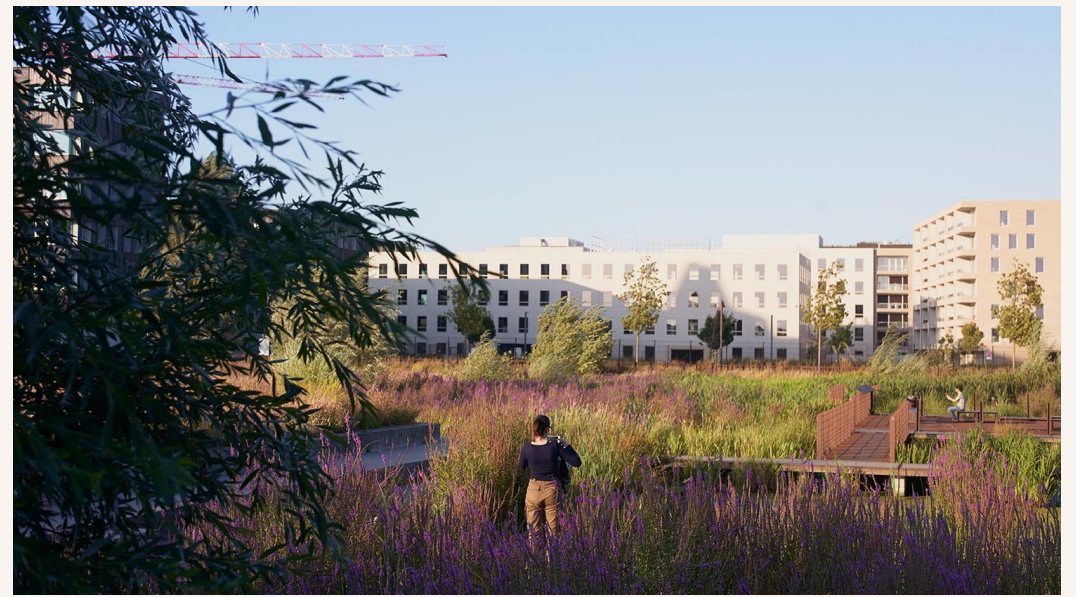
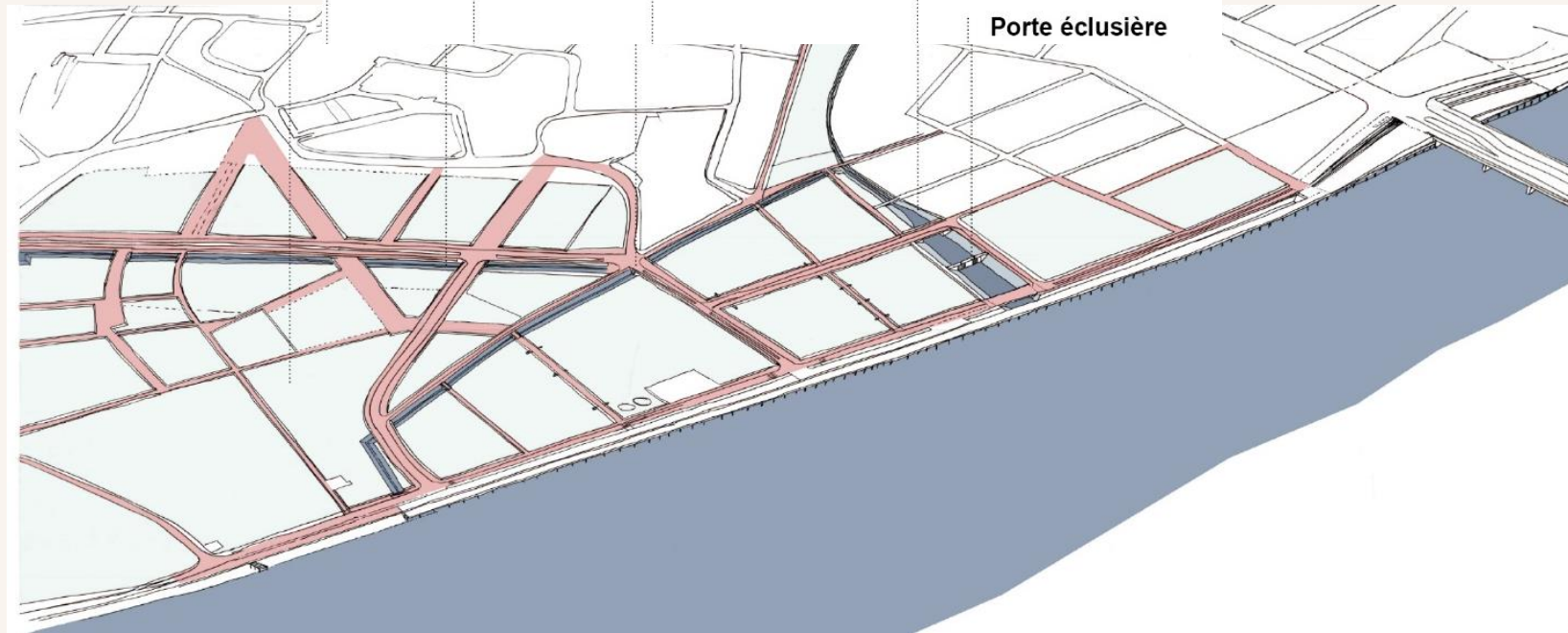
Caisson de stockage des eaux pluviales et expansion de crue de la Garonne

Nouvelle Jalle

Levée des chaussées
Voies réhaussées à 5.5 NGF (Q100)

Réouverture de l'Estey
La Moulinette

Porte éclusière



Marais de Lomme - Lille - Bruel Delmar

Chaussée plantée de Platane - Richelieu



3. Retrouver l'eau tout en protégeant du risque d'inondation ?

L'eau vecteur de fertilité et de renaturation



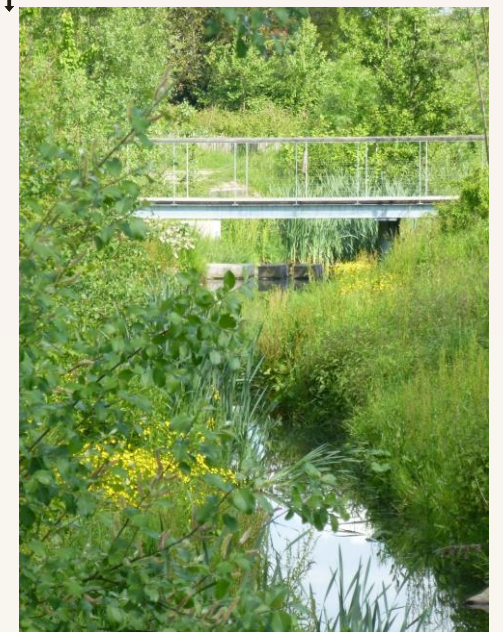
Estey de Franc



Réouverture du ruisseau des Gohards - Bruel Delmar

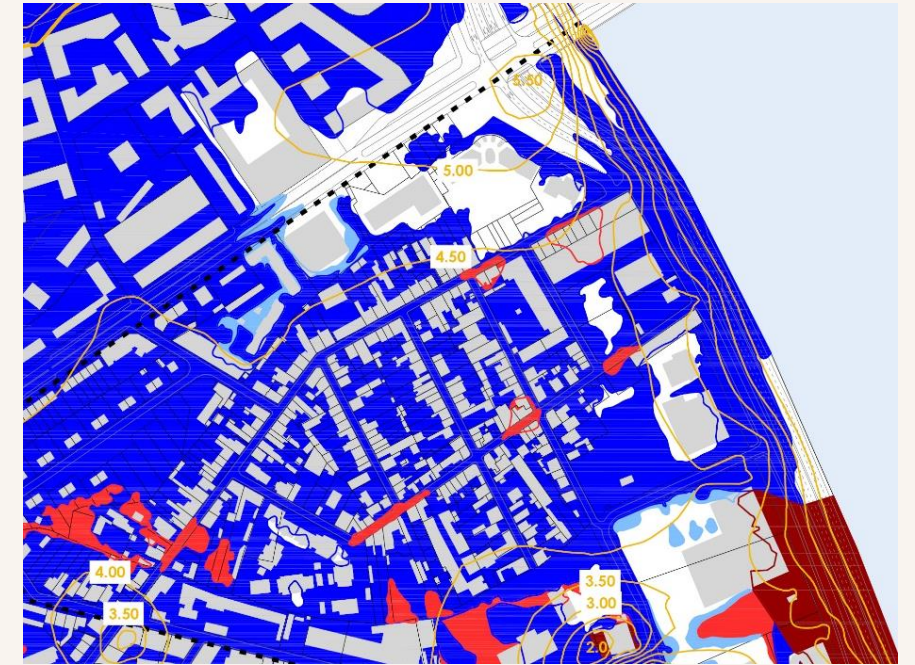


↑ Réouverture du ruisseau des Gohards - Bottière Chénaie -
Bruel Delmar ↓

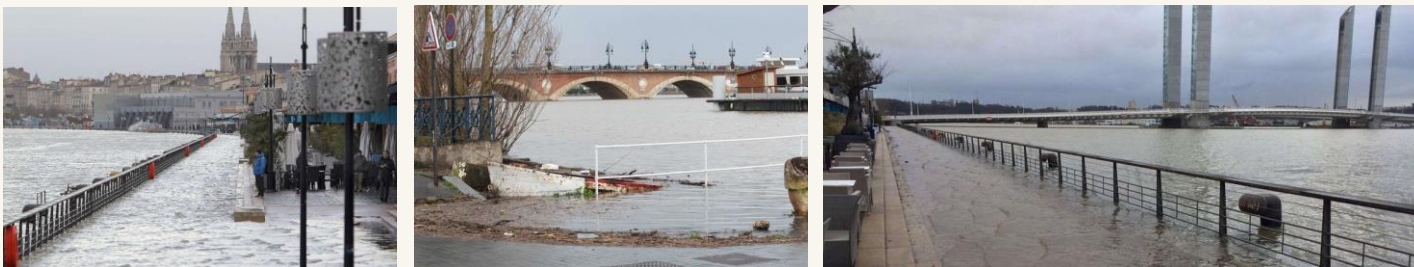


3. Retrouver l'eau tout en protégeant du risque d'inondation ?

« Acclimater » Sambat



- | | |
|---|---|
|  GRENAT - ALÉAS TRES FORT
inconstructibilité sauf exception |  BLEU - ALÉAS MODERE
constructibilité sous réserves |
|  ROUGE - ALÉAS FORT
inconstructibilité sauf exception |  BLEU CLAIR - ALÉAS FUTUR
cf changement climatique |



Quai Bordeaux - Début Mars 2024



Quai Wilson (devant Toyota) - Début Mars 2024

4. Bègles village et Garonne métropolitaine

Bègles Garonne dans la métropole : aux portes de la « ville centre » en mutation, le village urbain desservi par les infrastructures métropolitaines.



Deschamps – épandage entre les rues Dunant, Fauré et Cénac



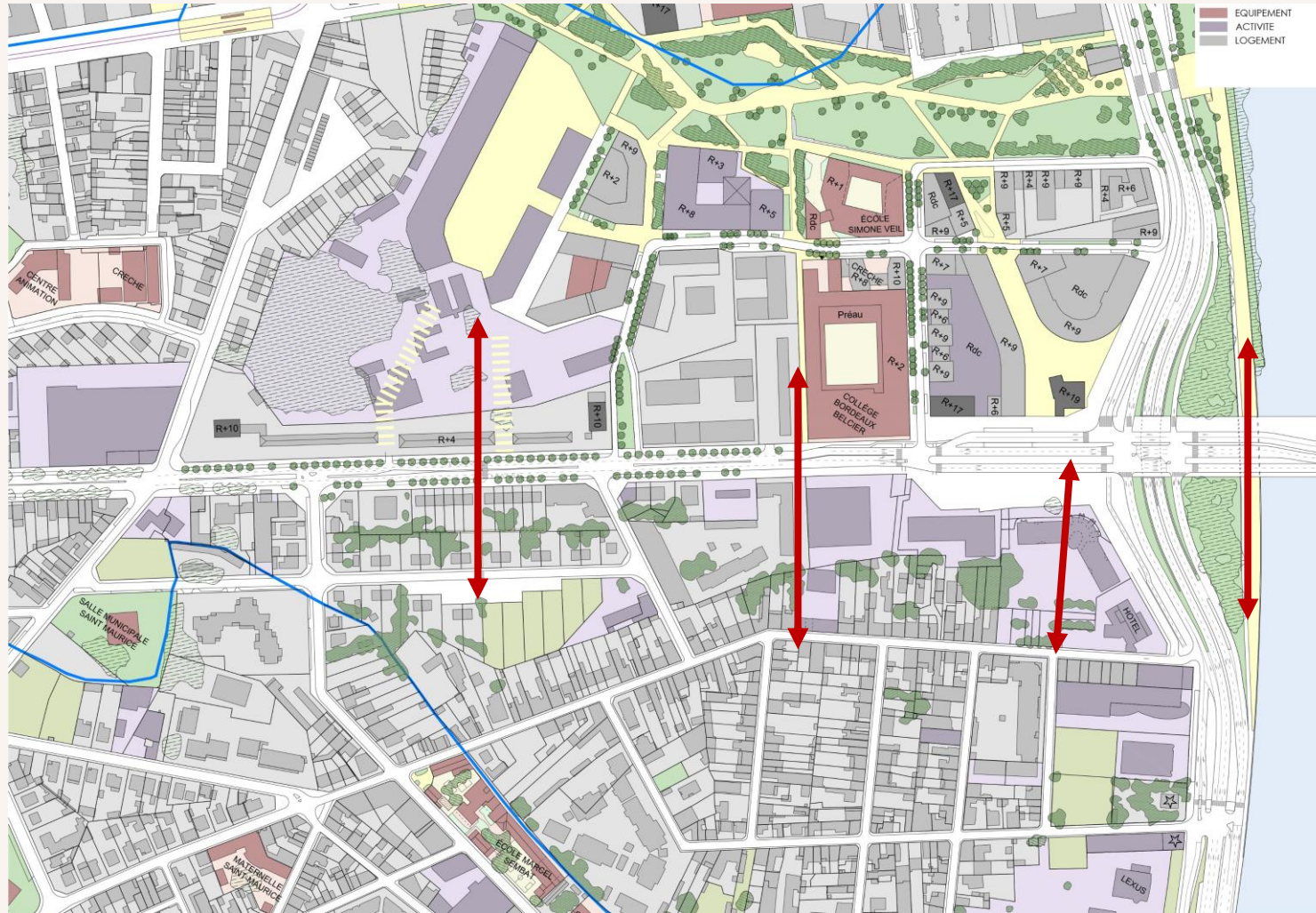
Schéma des transports en communs (à l'étude)



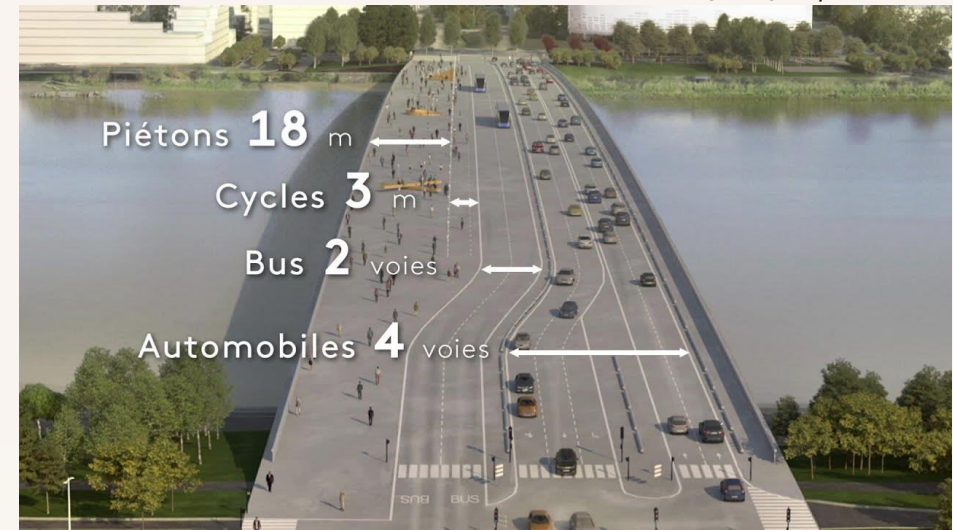
Bègles

4. Bègles village et Garonne métropolitaine

Du boulevard « barrière » au boulevard urbain fédérateur et habité

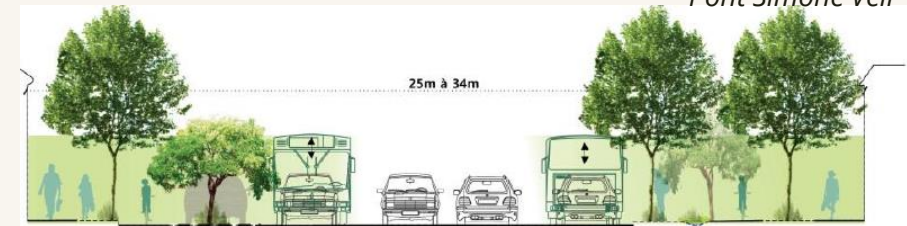


Boulevard Jean Jacques Bosc



Piétons 18 m
Cycles 3 m
Bus 2 voies
Automobiles 4 voies

Pont Simone Veil



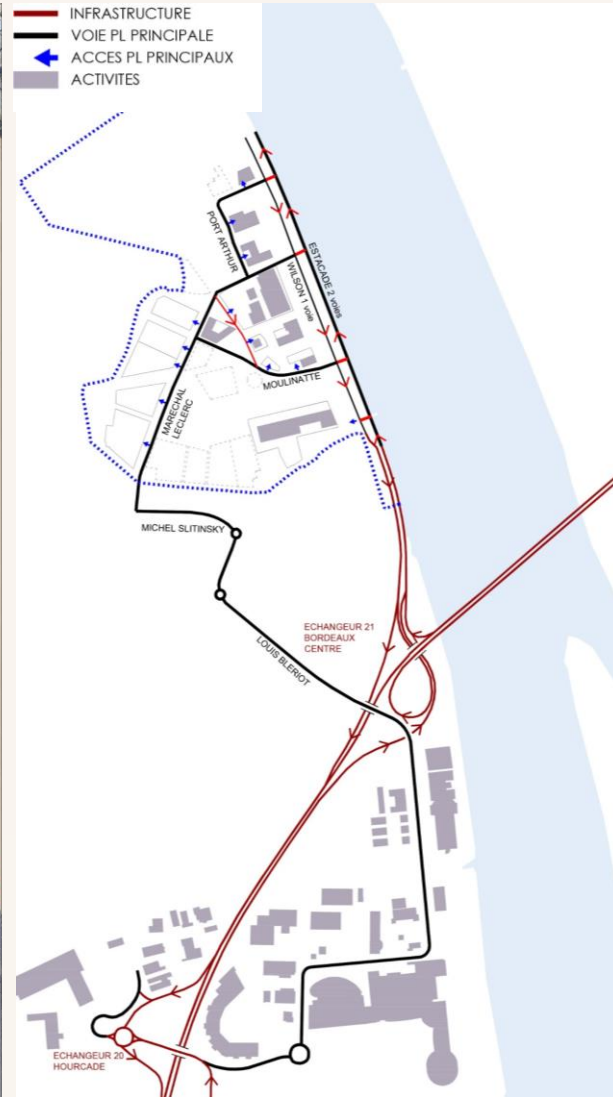
Profil boulevard JJ Bosc - Long terme

4. Bègles village et Garonne métropolitaine

Consolider la transformation de l'activité dans le cadre du projet Bègles Garonne. Mettre en place les conditions d'associer habitat et travail



Photo aérienne (2023)



Réduire les voiries lourdes poids lourds et consolider les activités existantes



↑ Mixité programmatique verticale - COSA architecte



L'ancienne papeterie (2023)

4. Bègles village et Garonne métropolitaine

Une « identité » revendiquée à caractériser pour inscrire le projet dans l'histoire de Bègles mais aussi répondre au fait métropolitain



Marcel Sombat et ses échoppes



Le village vertical. Christophe Hutin architecte



Le régionalisme critique à l'œuvre avec la consolidation des tissus de faubourgs et des échoppes par une architecture de petite échelle en pierre. Eliet et Lehmann, architectes et maître d'ouvrage



Saint Maurice et ses immeubles



La Cité Numérique : recyclage architectural et programmation exemplaires. Alexandre Chemetoff arch.



Parc habité des Sècheries



Les immeubles de l'ÉcoQuartier du Belvédère et l'échelle métropolitaine le long du boulevard Joliot Curie

4. Bègles village et Garonne métropolitaine

L'art de bâtir et l'architecture en transition



Grande portée ossature bois - Arte Charpentier



Bardage bois - Jean-Marie Duthilleul

*Réhabilitation
et récupération
des EP -
A. Chemetoff*



Pierre massive - Barrault & Pressacco



Terre cuite - Beal & Blanckaert



Brique massive - CH Tachon



Enduit à la chaux C Vergely



*BLP Associés - Campus François d'Assise,
construction bois*

4. Bègles village et Garonne métropolitaine

Du logement de haute qualité d'usage



La grande fenêtre - Oude Dijk, Pays-Bas, Shift arch.



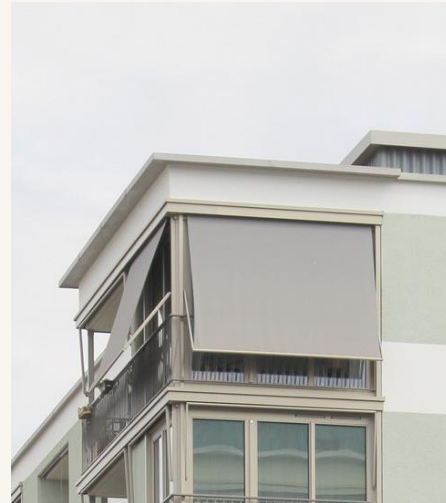
Appartement traversant - Paris, Tachon



Cuisine en premier jour - JTB arch. Saint-Denis, 2016



*Le duplex avec la terrasse dans le ciel
Zurich, Zita Cotti arch.*



*Le store pour le confort
Zurich, Duplex arch.*



*Prolongement extérieur généreux (pouvoir mettre
une table) - Zurich, Zita Cotti arch.*

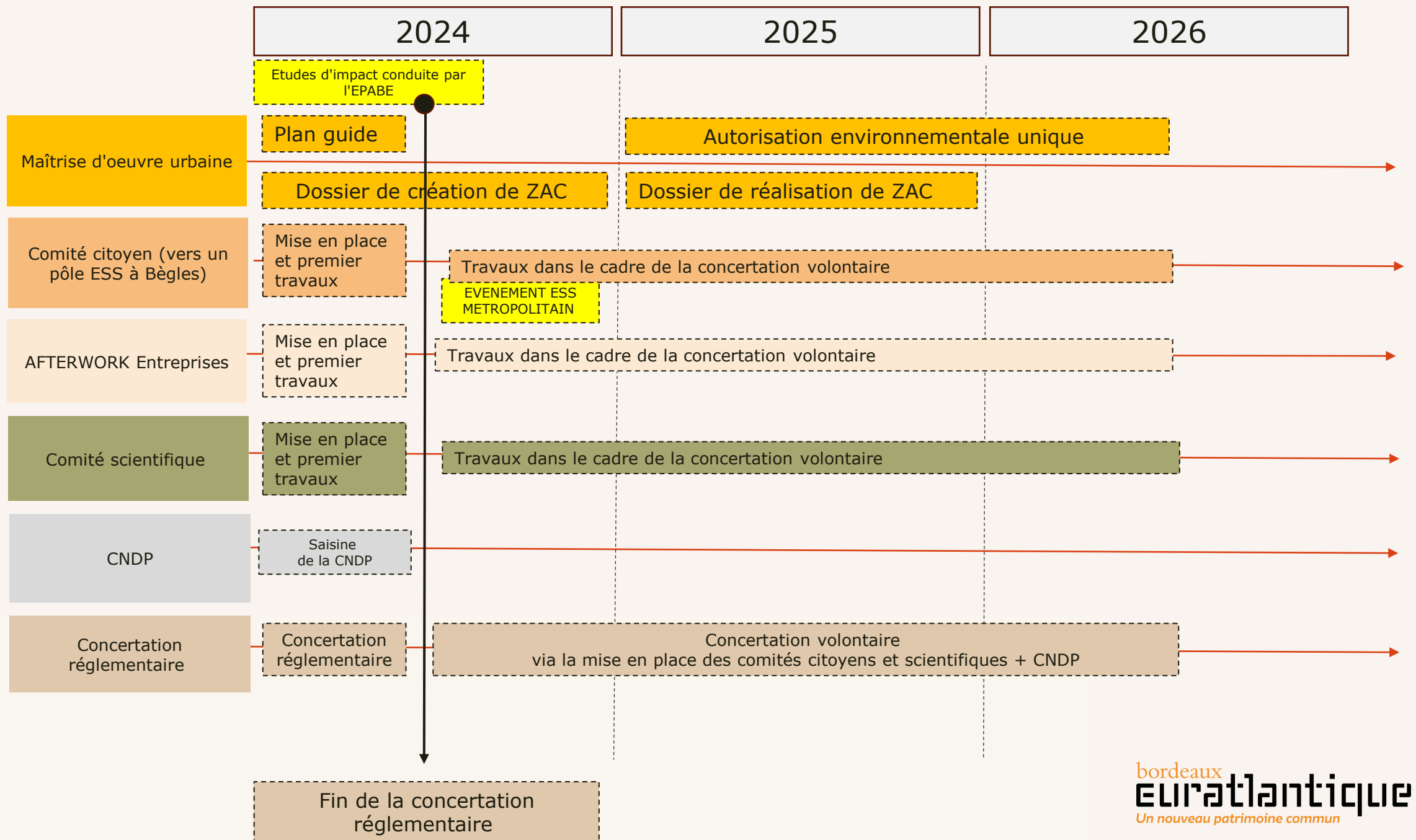


Double hauteur

4 – LES PROCHAINES ÉTAPES



- ▶ **Le calendrier de conception du projet et de concertation**
- ▶ **L'atelier de concertation du 16 mai 2024**



Le 16 mai 2024, c'est l'atelier sur table !

Lieu à définir sur le quartier Sembat à Bègles.

Inscriptions :

- Au numéro vert gratuit :
05 47 500 999
- En flashant le QR code :



Prochaine rencontre de concertation

Atelier de concertation pour cartographier et dessiner le projet urbain avec la Maîtrise d'œuvre

- 16 mai 2024 à partir de 18h30

À noter ! Dernière réunion publique dans le cadre de la concertation réglementaire, pour présenter l'esquisse du plan guide
- 26 juin 2024

- Questions / réponses

CLÉMENT ROSSIGNOL PUECH



bordeaux
EURatlantique
Un nouveau patrimoine commun